

LEAL - Alicante-Elche Miguel Hernández

El Aeropuerto de Alicante-Elche Miguel Hernández se encuentra a nueve kilómetros hacia el suroeste de la ciudad de Alicante. LEAL recibe tráfico de muchos destinos europeos y en verano está en su pique de tráfico por sus altas temperaturas y playas azules.

- Briefing

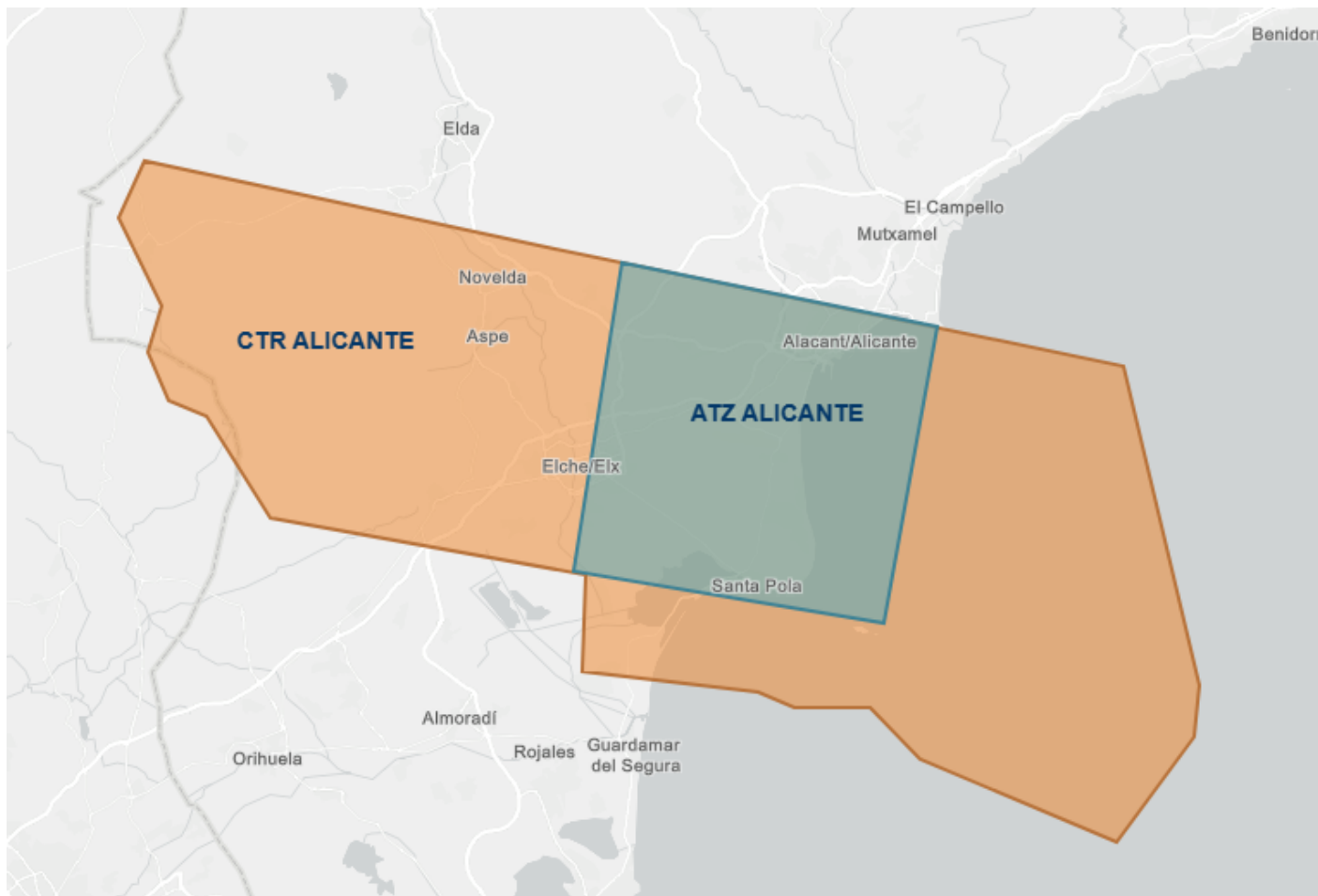
Briefing

POSICIONES

LOGIN	DISTINTIVO DE LLAMADA	FRECUENCIA
LEAL_ATIS	Alicante ATIS	120.080
LEAL_DEL	Alicante Delivery	119.855
LEAL_GND	Alicante Ground	130.655
LEAL_TWR	Alicante Tower	118.155



ESPACIO AÉREO



ÁREA DE RESPONSABILIDAD

- La unidad encargada de gestionar el **ATZ** de Alicante es **Alicante Torre** (LEAL_TWR).
- La unidad encargada de gestionar el **CTR** de Alicante es **Valencia Control** (LEAL_APP/LEAL_DEP).

CONFIGURACIÓN EN EUROSCOPE

LEAL_DEL y LEAL_GND

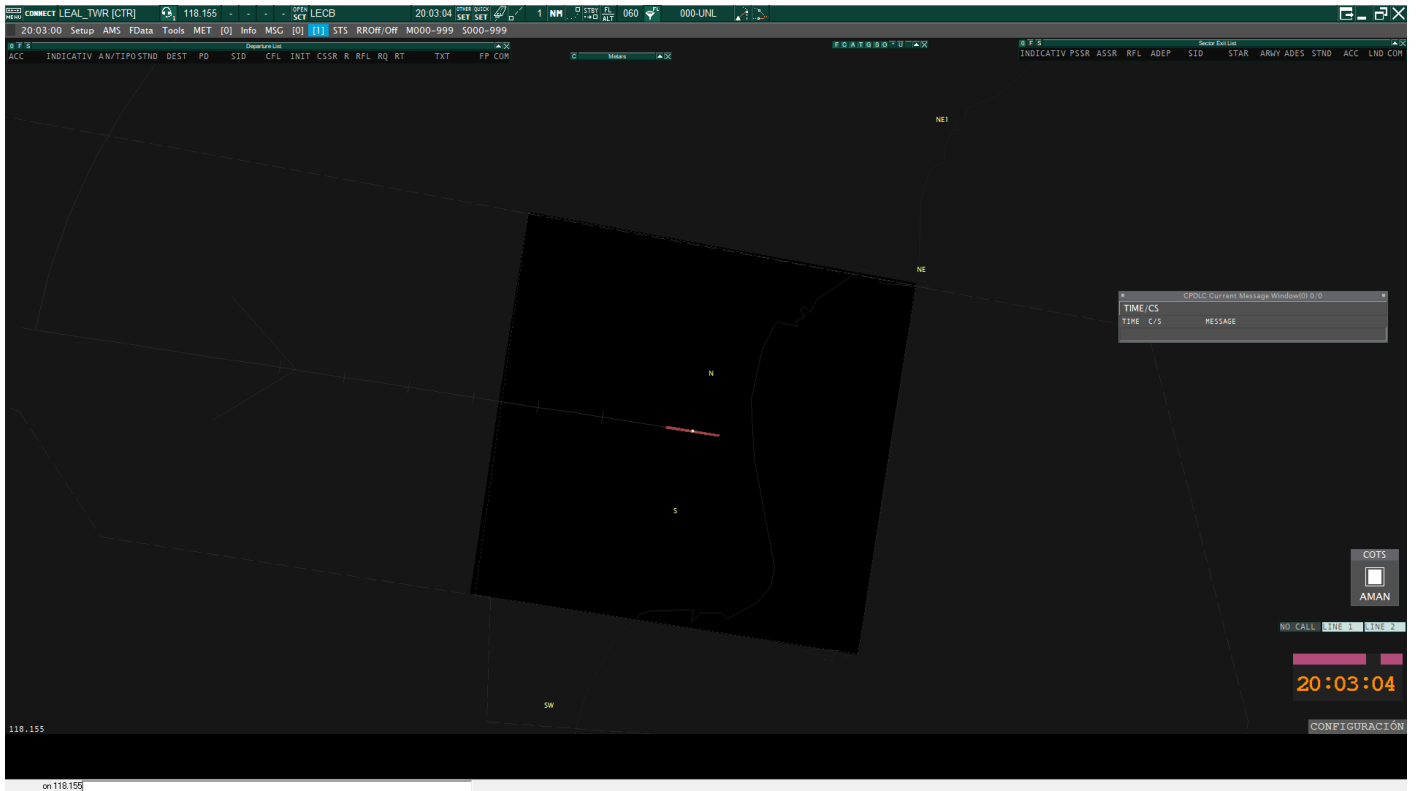
Para estas posiciones recomendamos utilizar LEAL_GND_GR.asr



LEAL_TWR

Para esta posición recomendamos utilizar LEAL_GND_GR.asr junto a LECB.asr y alternar mediante "F7".

Con el LECB.asr seleccionado, debes dirigirte al display Settings dialog y seleccionar el TAG de SACTA TWR en el desplegable.



Para activar líneas de los estacionamientos y las de taxi en LEAL_GND_GR.asr , hay que seleccionarlasm en FUNCTIONS -> MAPS-> LECB

REGLAMENTACIÓN LOCAL

La pista preferente para Alicante es la 10.

Los despegues desde intersección están disponibles desde:

- Pista 10: A4.
- Pista 28: C7 y C5.

Los helicópteros serán tratados como aeronaves de ala fija.

En los siguientes escenarios es recomendable (no obligatorio) el uso del idioma inglés cuando exista un piloto que no sea de habla castellana.

- Autorizaciones de aterrizaje con tráfico en el punto de espera.
- Autorizaciones de despegue con tráfico en final.
- Autorizaciones para entrar y mantener desde puntos de espera congestionados.

Esto no aplica a los pilotos de habla castellana bajo reglas VFR

AUTORIZACIONES

La altitud de transición es 6000ft .



- El ascenso inicial es 6000ft para todas las salidas.

SALIDAS DE CONTINGENCIA

Pista	10	28
Procedimiento	Rumbo de pista y ascenso a 3500ft	Rumbo 270 y ascenso a 4500ft



- Para tráfico VFR, tenemos que asignarles el squawk de manera manual. Los squawks de los VFR empiezan en 7001.

LEAL dispone de DCL y CDM.

RETROCESOS

Pista	10	28
Dirección	Aproando oeste	Aproando este

Independientemente de la pista en servicio, las aeronaves estacionadas en:

- 1A siempre aproando hacia el sur.
- 1B y 1C siempre aproando hacia el oeste.
- 36, 37 a 49 aproarán siempre al sur.
- 200 aproarán siempre al oeste.
- 33, 35, 87 y 89 aproarán siempre al este.

No se permiten retrocesos simultáneos en puestos adyacentes.

No se permite el retroceso desde un puesto con una aeronave entrando al puesto adyacente.

RODADURA

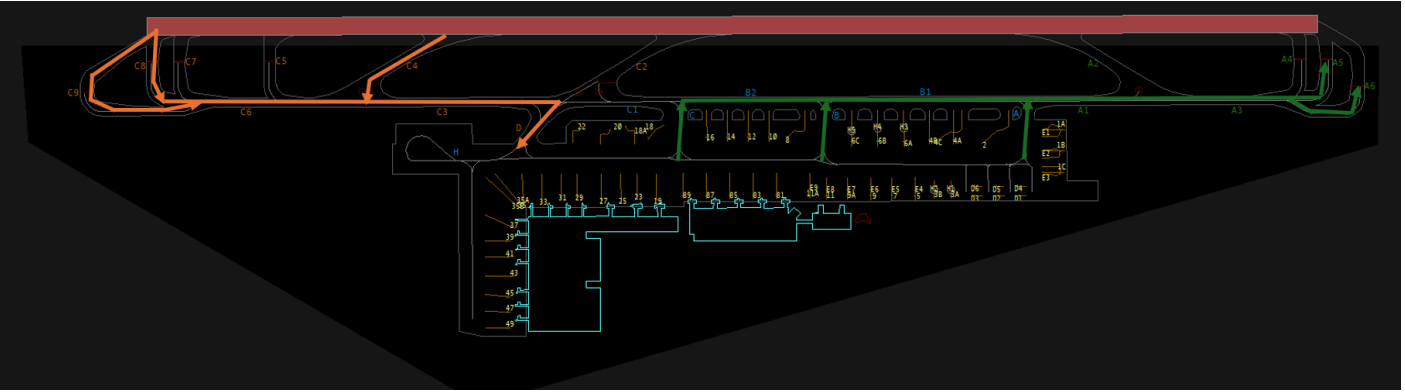
LLEGADAS

Calles	Pista	10	28
	Preferentes	C4, C8, C9	A2, A5, A6
	Prohibidas para aeronaves de letra de clave superior a C	C2, C5, C7	A4

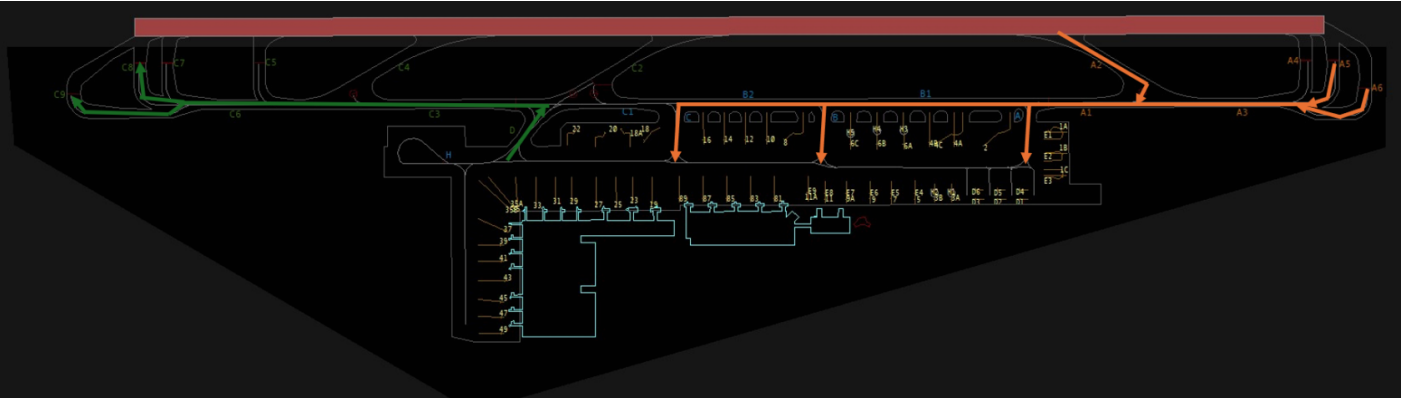
SALIDAS

Calles	Pista	10	28
	Preferentes	A5, A6	C8, C9
	Prohibidas para aeronaves de letra de clave superior a C	A4	C5, C7

PISTA 10



PISTA 28



GENERAL

- Las salidas desde **2 o 4C** se efectuarán siempre por la **puerta A**, independientemente de la pista en uso.
- Los tráficos que van a **aviación general**, entrarán por la **puerta A**.
- Para aeronaves de letra de **clave F**, solo podemos asignarle el **parking 2**.
- **A4 y C7** son **intersecciones**, no puntos de espera.

TORRE

SALIDAS

Se asumirá que el piloto está listo para salir cuando lleguen al punto de espera de la pista.

Pista	10	28
Separación	6 NM	7 NM
Si el primer tráfico és más lento que el segundo	Cuando el precedente haya librado 4000ft, podrá despegar el sucesivo limitado a 3000ft	Cuando el precedente haya librado 5500ft, podrá despegar el sucesivo limitado a 5000ft

LLEGADAS

Pista	10	28
Separación	6 NM	7 NM

En caso de no haber salidas, esta separación puede ser reducida con previa coordinación a **4 NM** para la pista **10** y a **5 NM** para la pista **28**.

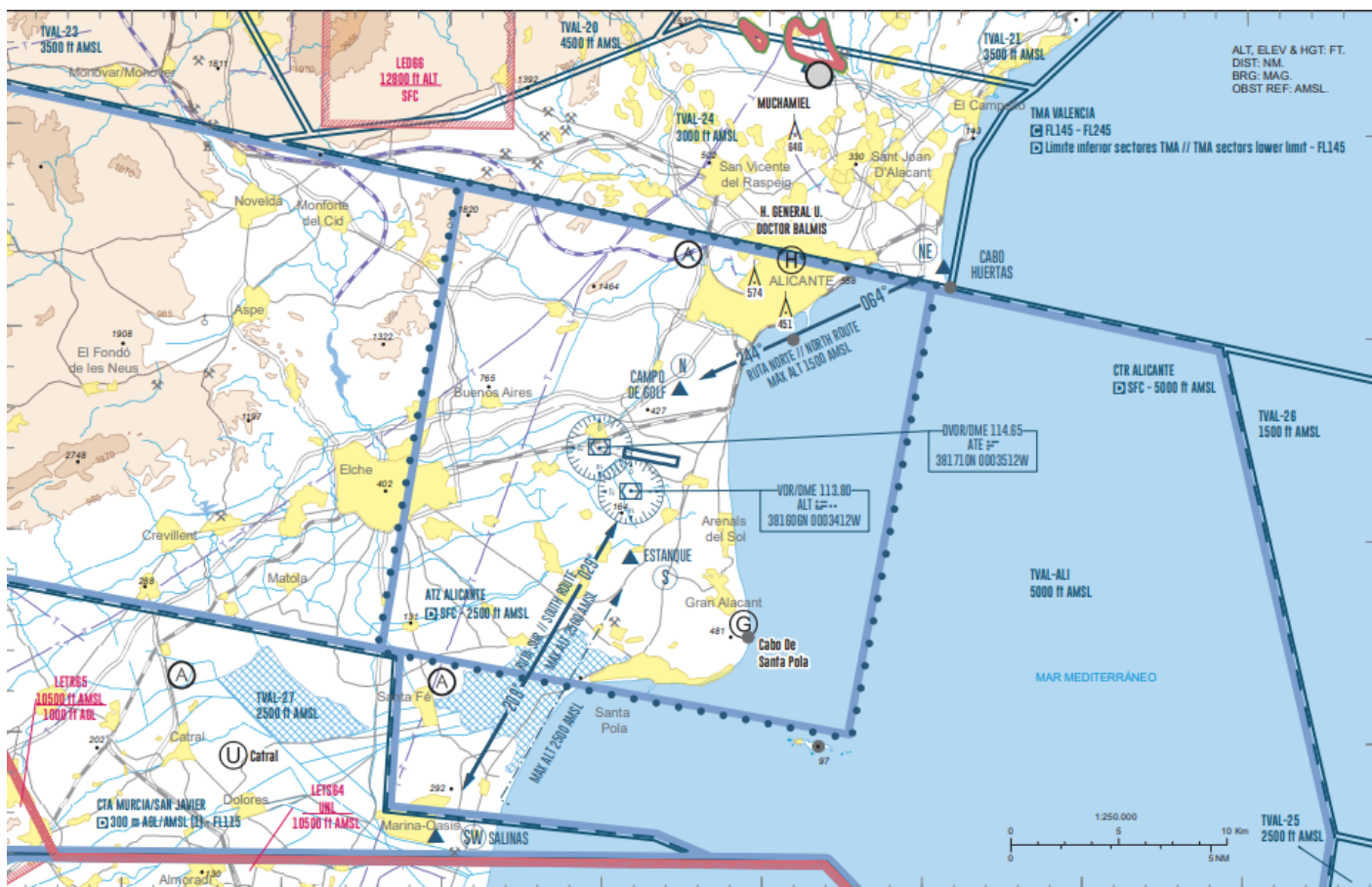
VFR

Los **circuitos de tránsito** se realizarán por el **sur** del campo.



SALIDAS Y LLEGADAS

Los **puntos de notificación** del ATZ son **NE** (Cabo Huertas) y **SW** (Salinas).



Ruta **norte**: **NE**, **N** en ambos sentidos.

Ruta **sur**: **S**, **SW** en ambos sentidos.

INFORMACIÓN ADICIONAL

Si has encontrado información errónea en esta página o hay algo que crees que podrías mejorar, comunícalo por [email a operaciones](#).