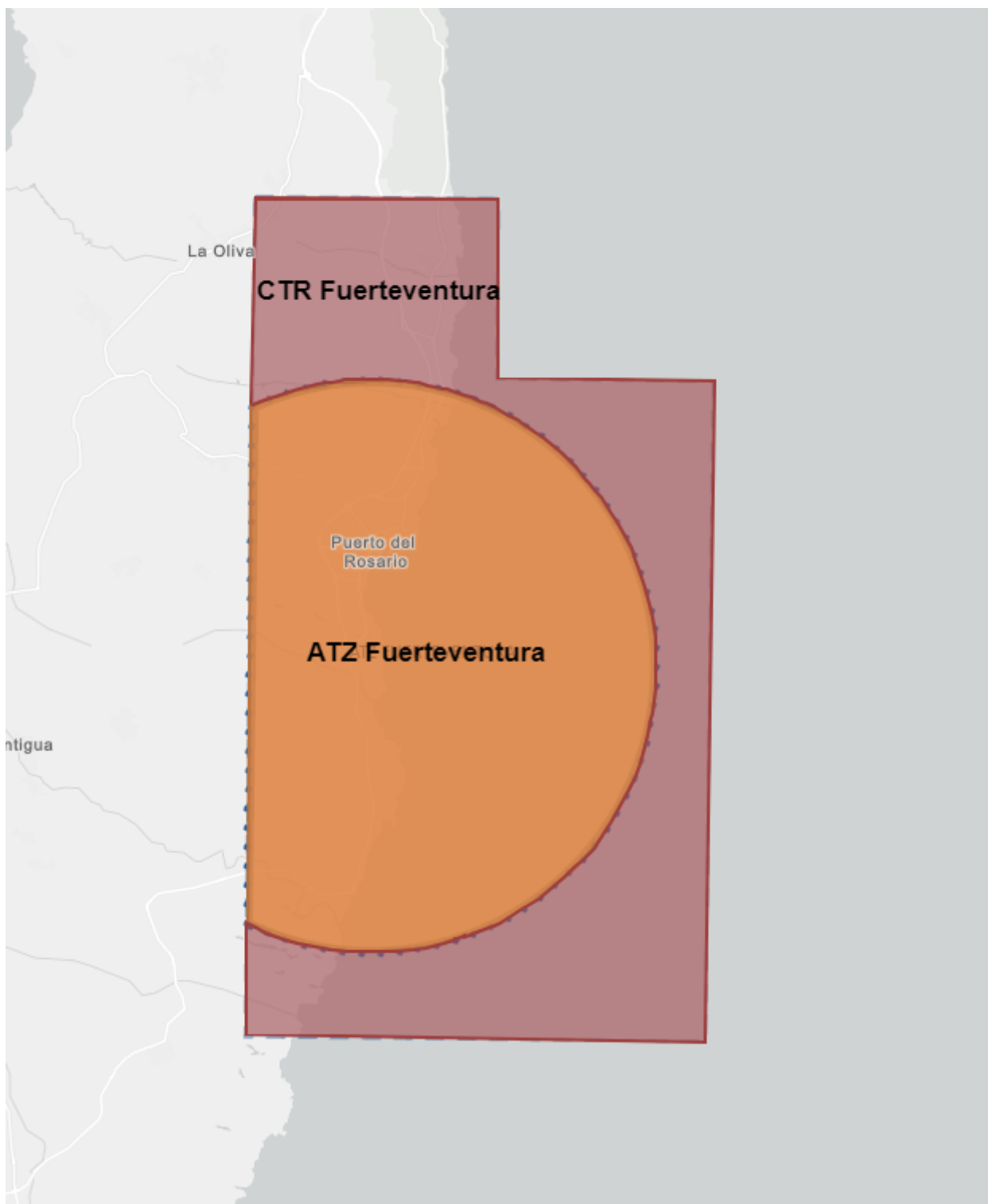


Briefing

POSICIONES

LOGIN	DISTINTIVO DE LLAMADA	FRECUENCIA
GCFV_ATIS	Fuerteventura Atis	118.650
GCFV_GND	Fuerteventura Ground	121.700
GCFV_TWR	Fuerteventura Tower	118.475

ESPACIO AÉREO



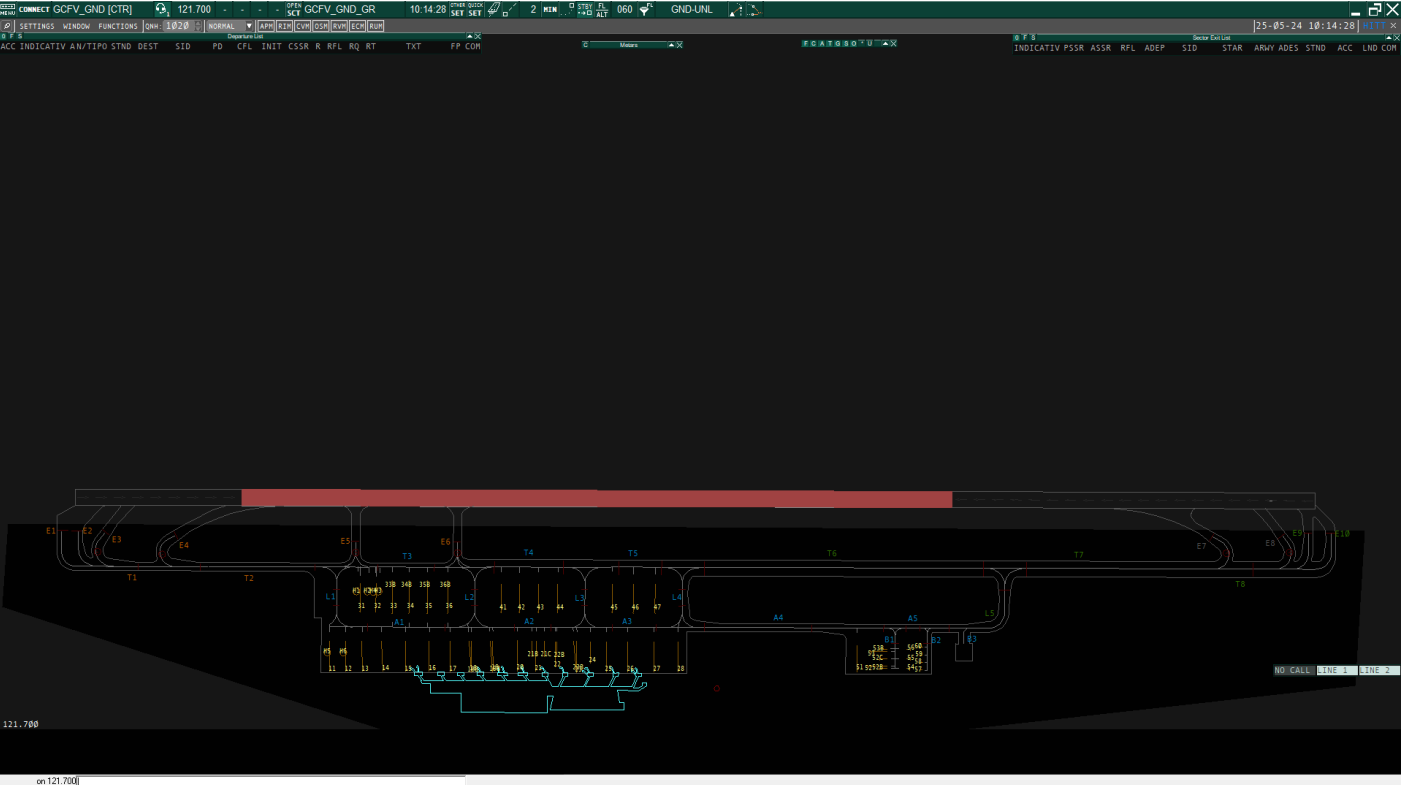
ÁREA DE RESPONSABILIDAD

- La unidad encargada de gestionar el **ATZ** de Fuerteventura es Fuerteventura Tower (GCFV_TWR).
- La unidad encargada de gestionar el **CTR** de Fuerteventura es Aproximación Canarias Este (GCCA_AAC_APP).

CONFIGURACIÓN EN EUROSCOPE

GCFV_GND

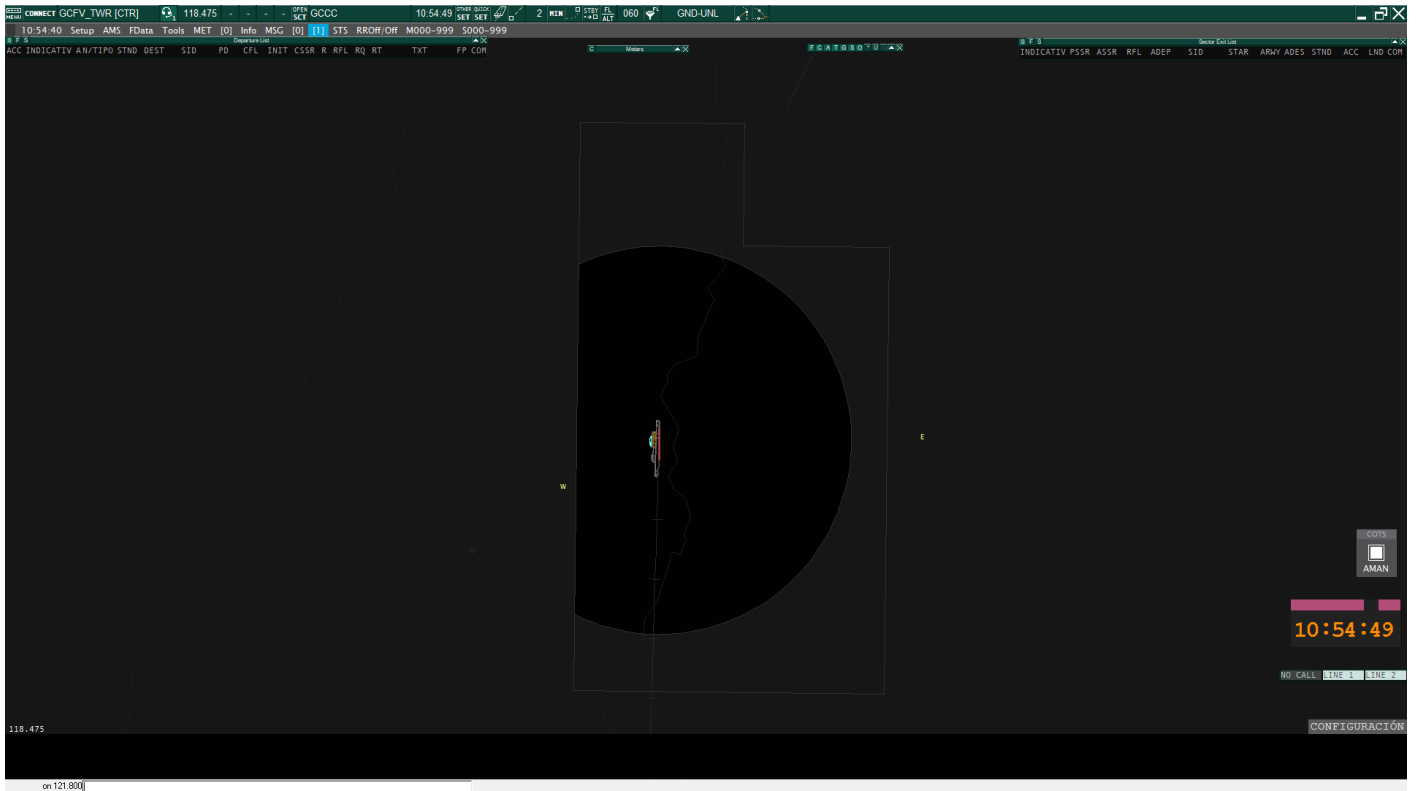
Para estas posiciones recomendamos utilizar GCFV_GND_GR.asr



GCFV_TWR

Para esta posición recomendamos utilizar GCFV_GND_GR.asr junto a GCCC.asr y alternar mediante "F7".

Con el GCCC.asr seleccionado, debes dirigirte al display Settings dialog y seleccionar el TAG de SACTA TWR en el desplegable.



Para activar líneas de los estacionamientos y las de taxi en GCFV_GND_GR.asr , hay que seleccionarlal en FUNCTIONS -> MAPS-> GCCC

REGLAMENTACIÓN LOCAL

La pista preferente para Fuerteventura es la 01.

Los helicópteros serán tratados como aeronaves de ala fija.

Rodaje de los helicópteros:

- Solo se permite: **E1 a E10, T1 a T8, L1, L5, A1.**
- **B3** solo para helicópteros de la **Guardia Civil.**

En los siguientes escenarios es recomendable (no obligatorio) el uso del idioma inglés cuando exista un piloto que no sea de habla castellana.

- Autorizaciones de aterrizaje con tráfico en el punto de espera.
- Autorizaciones de despegue con tráfico en final.
- Autorizaciones para entrar y mantener desde puntos de espera congestionados.

Esto no aplica a los pilotos de habla castellana bajo reglas VFR

AUTORIZACIONES

La altitud de transición es 6000ft .

SALIDAS DE CONTINGENCIA

Pista	01	19
Procedimiento	Rumbo de pista y ascenso a 4000ft	

- Para tráfico VFR, tenemos que asignarles el squawk de manera manual. Los squawks de los VFR empiezan en 7001.

GCFV dispone de DCL y CDM.

RETROCESOS

Pista	01	19
Dirección	Aproando sur	Aproando norte

No se permiten retrocesos simultáneos en puestos adyacentes.

No se permite el retroceso desde un puesto con una aeronave entrando al puesto adyacente.

RODADURA

PISTA 01

TORRE

SALIDAS

Se asumirá que el piloto está listo para salir cuando lleguen al punto de espera de la pista.

Estás separaciones aplican para ambas pistas.

Pista	Separación
Reactor detrás de reactor	8 NM
Reactor detrás de turbohélice	10 NM
Turbohélice detrás de turbohélice	8 NM
Turbohélice detrás de reactor	5 NM
Pistón detrás de pistón	8 NM
Pistón detrás de turbohélice o reactor	5 NM

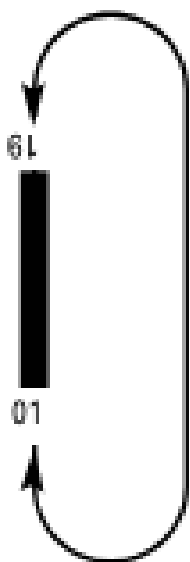
Si hay un **reactor o un turbohélice detrás de un pistón** la separación la aplicará en cada caso la dependencia superior (CANARIAS ACC).

LLEGADAS

Pista	01	19
Separación	8 NM	8 NM

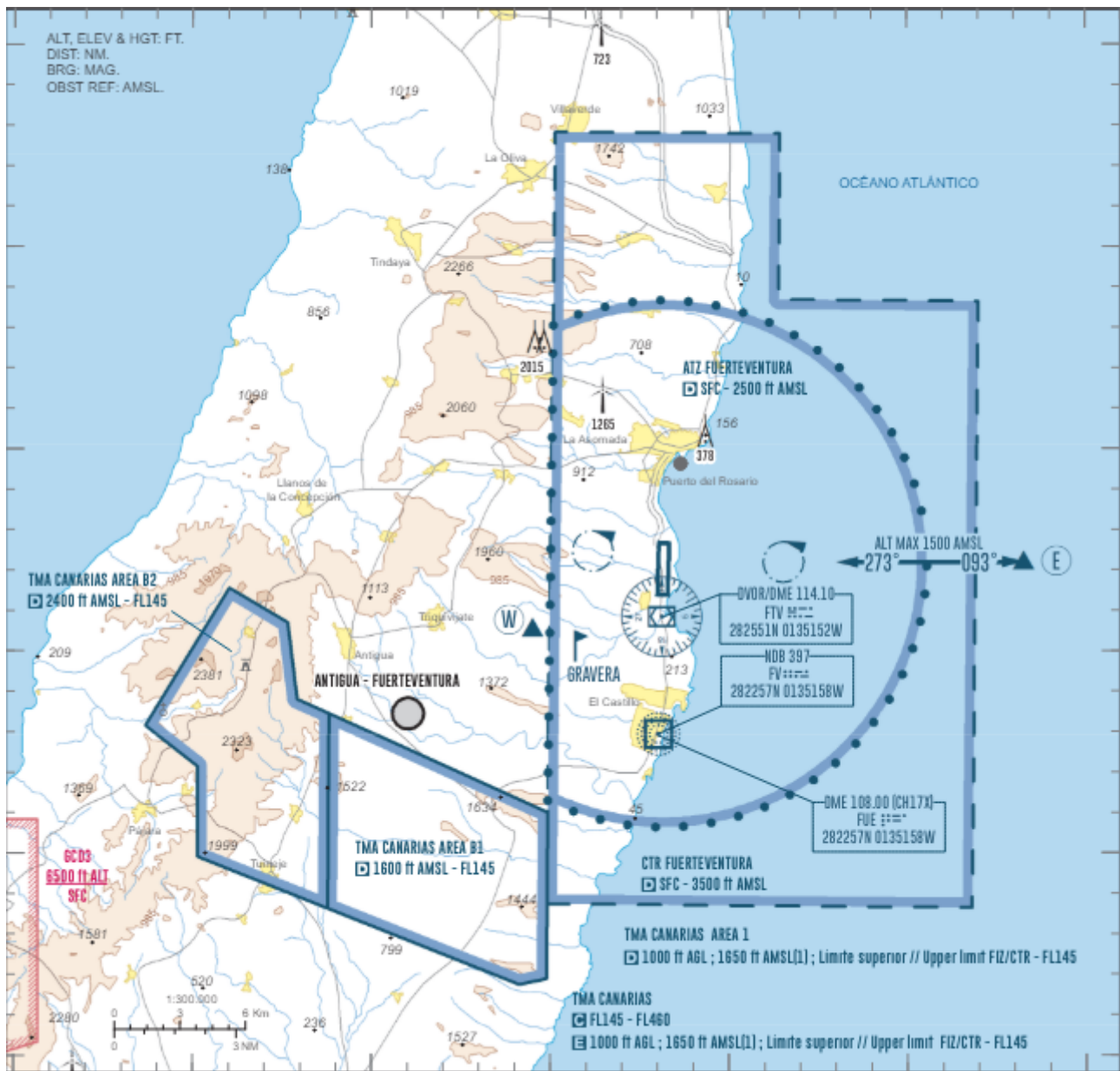
VFR

Los **circuitos de tránsito** se pueden realizar por el **este** del campo.



SALIDAS Y LLEGADAS

Las aeronaves VFR establecerán contacto con TWR antes de alcanzar los puntos **W** y **E**.



INFORMACIÓN ADICIONAL

Si has encontrado información errónea en esta página o hay algo que crees que podrías mejorar, comunicalo por [email](#) a [operaciones](#).

Log de versiones
(ACCSPX) CID - [CAMBIO]. (FECHA)

Revision #15
Created 22 mayo 2024 11:00:27 by Operaciones
Updated 16 marzo 2025 10:01:27 by Operaciones