

TMA Sevilla

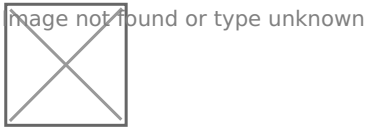
- [Sevilla Aproximación](#)
- [Málaga Aproximación](#)

Sevilla Aproximación

APROXIMACIÓN

Sector APT

Sector	APT [LEZL_APT_APP]	120.800
	→Sector APT, cubiendo la aproximación de Sevilla, Córdoba y Jerez.	
	Aeropuertos Top-Down	
	LEZL, LEJR, LERT, LEMO y LEBA	



Málaga Aproximación

ORGANIZACIÓN DEL ESPACIO AÉREO



- **CTR Málaga:** Límites laterales delimitados por el sombreado azul, etiquetado como tal, excluyendo el espacio que cubre el ATZ de Málaga. Desde SFC hasta FL075. **Clase D.** La unidad responsable del CTR de Málaga es APP.
- **ATZ Málaga:** Círculo de 8 km de radio centrado en ARP. Desde SFC a 3000ft AMSL. **Clase D.** La unidad responsable del ATZ de Málaga es TWR.

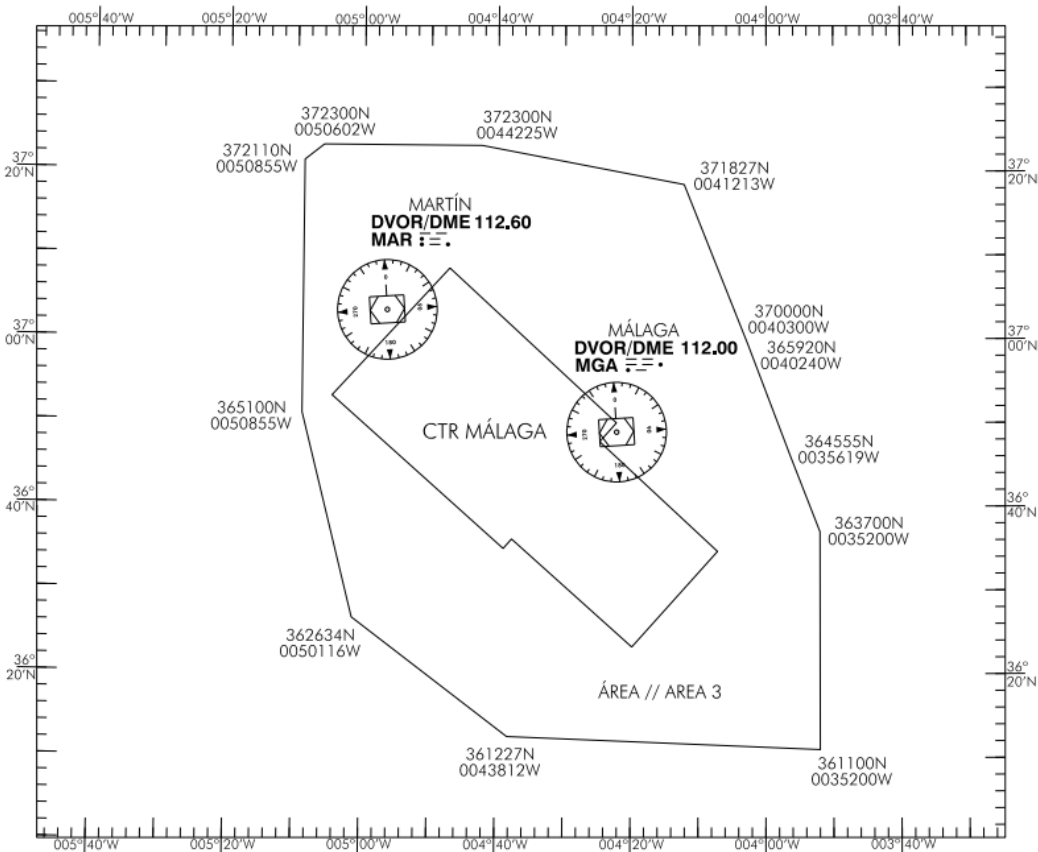
Málaga APP proporciona el servicio de tránsito aéreo en los sectores del TMA Sevilla delegados por Sevilla ACC.

DELEGACIÓN DE SEVILLA ACC A MÁLAGA APP

Por acuerdo entre SEVILLA ACC y MÁLAGA APP, el servicio de tránsito aéreo lo proporcionará MÁLAGA APP en el espacio aéreo correspondiente a TMA SEVILLA ÁREA 3.

- **LÍMITES HORIZONTALES:** Los propios límites geográficos de las áreas del TMA delegadas, exceptuando el CTR de Málaga. Se puede observar el área en la imagen.

- LÍMITES VERTICALES:
 - ÁREA 3: Desde Limite Inferior Sectores TSEV hasta FL245



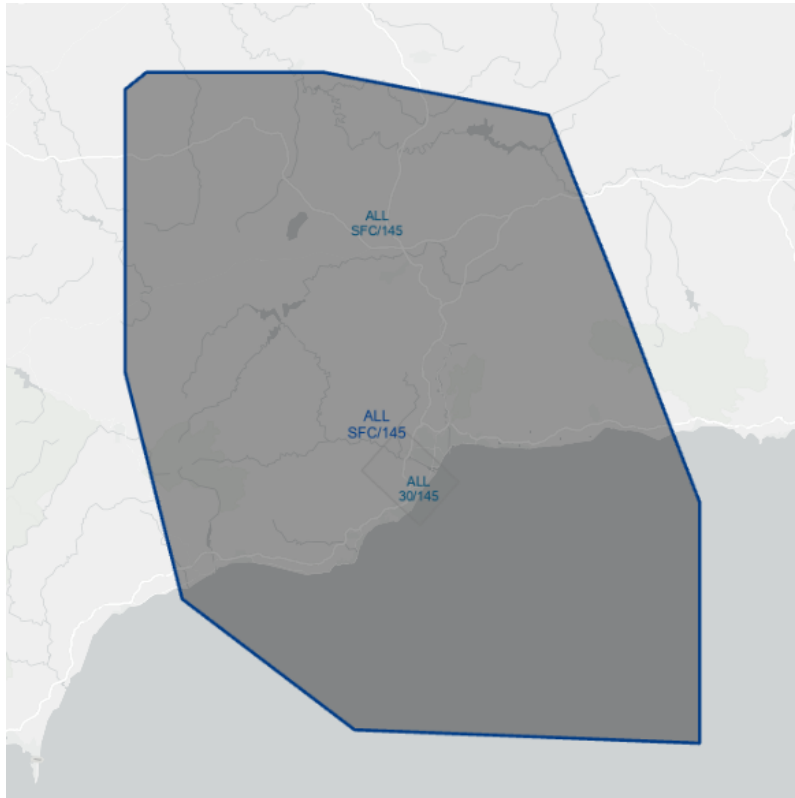
Pueden ver cómo consultar los límites de los **Sectores TSEV** al final de esta página.

La **altitud de transición** en el espacio delegado a Málaga APP se establece en **13000ft**.

POSICIONES

Sector ALL (Posición preferente)

Sector	ALL			
	LEMG_APP	Malaga Approach	SFC - FL245	118.455



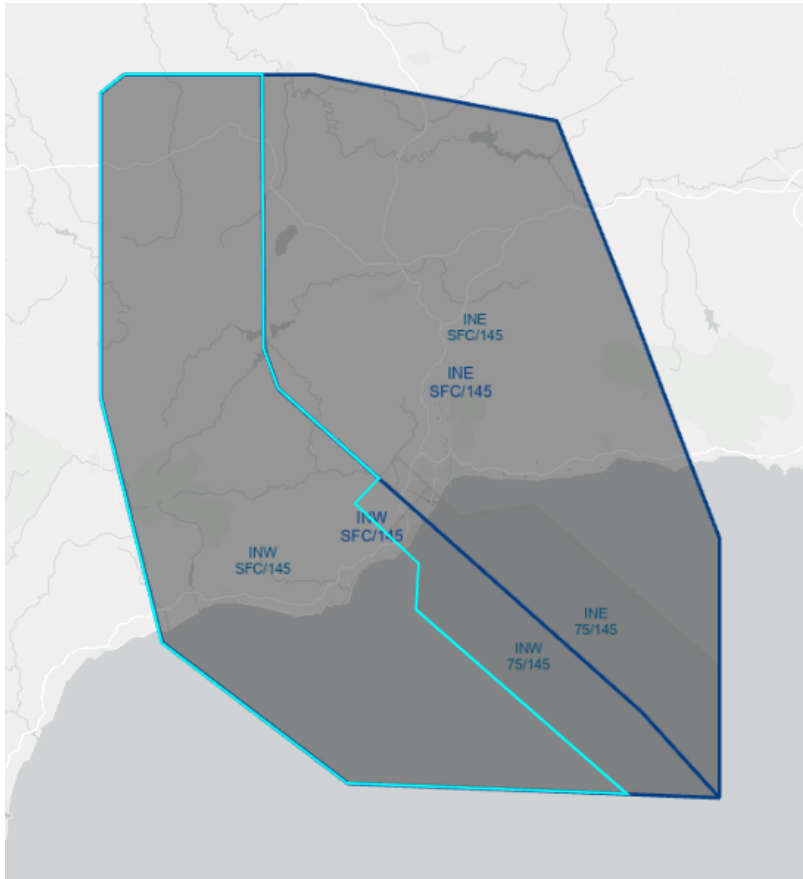
Cuando todas las posiciones de Málaga APP estén activas, LEMG_APP cubrirá sólo el sector "Inicial Este" (INE / ISE).

Sector INW / ISW

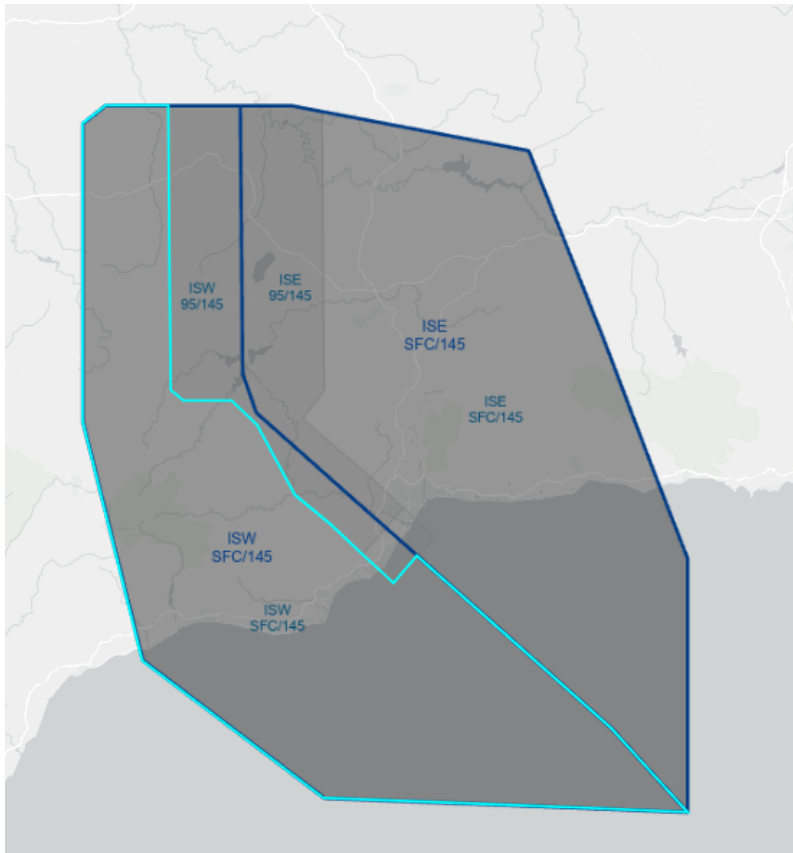
Sector	INW / ISW			
	LEMG_W_APP	Malaga Approach	SFC - FL245	123.855

No se deberá abrir LEMG_W_APP sin **LEMG_APP + LEMG_F_APP** conectada.

- CONFIGURACIÓN NORTE



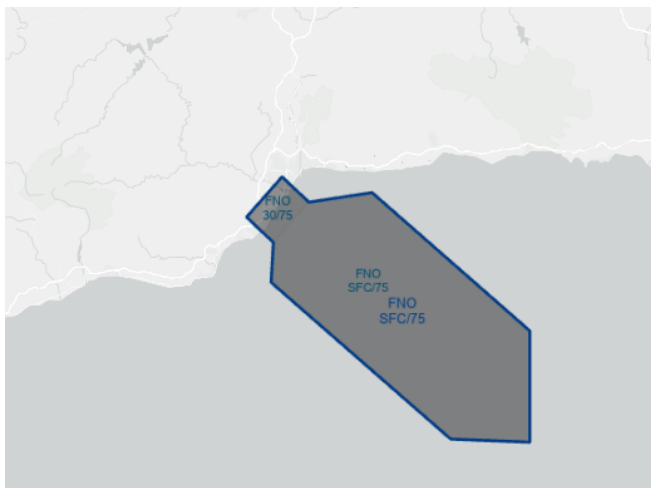
- CONFIGURACIÓN SUR



Sector FNO/FSU

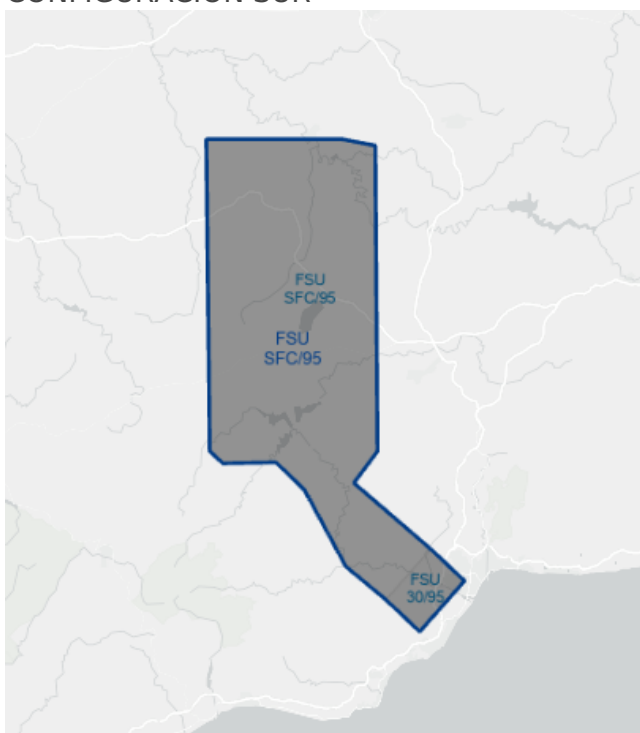
Sector	FNO / FSU			
	LEMG_F_APP	Malaga Approach	SFC - 9500FT*	125.955

- CONFIGURACIÓN NORTE



Los límites horizontales del sector "*Final Norte*" (FNO) son desde SFC hasta 7500ft, excluyendo el ATZ de Málaga.

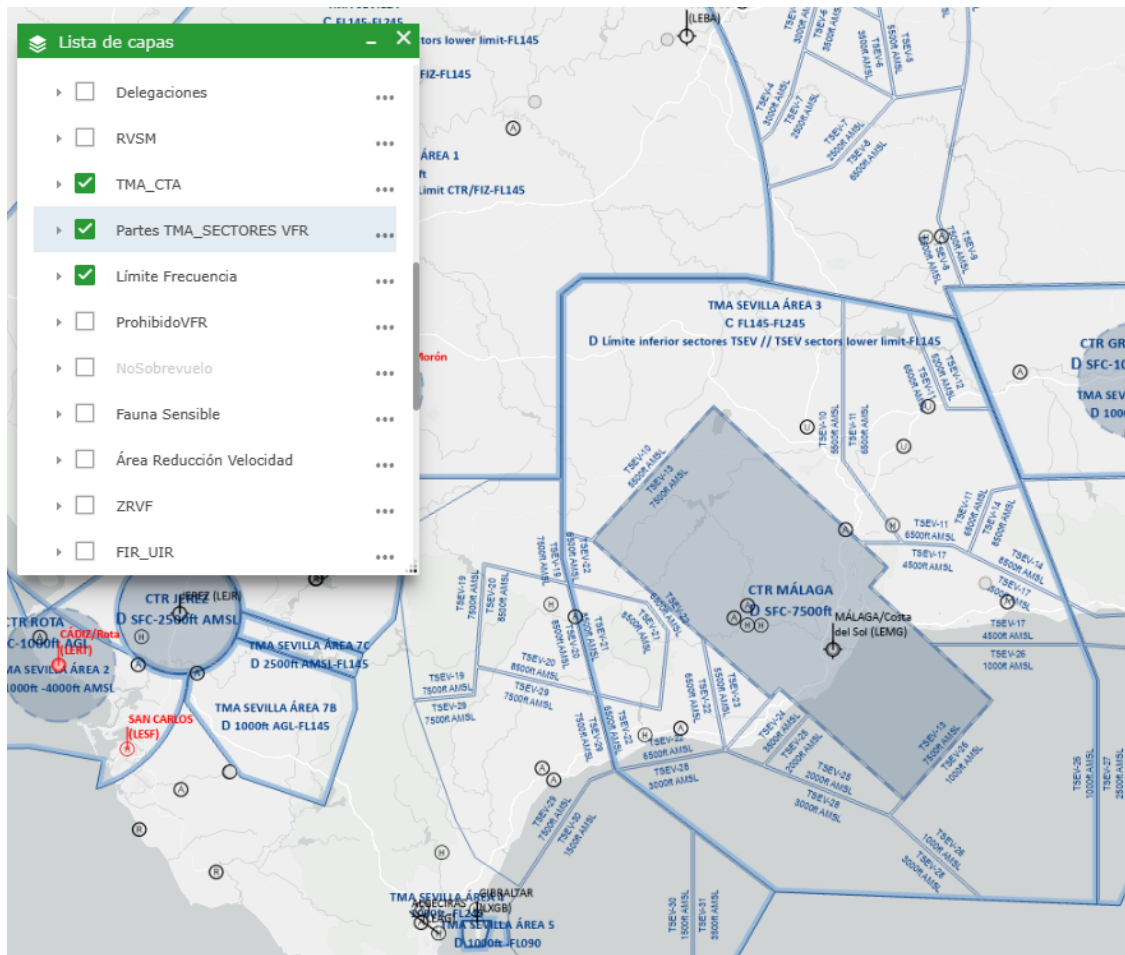
- CONFIGURACIÓN SUR



Los límites horizontales del sector "*Final Sur*" (FSU) son desde SFC hasta 9500ft, excluyendo el ATZ de Málaga.

SECTORES TSEV

Pueden consultar los sectores TSEV del TMA desde insignia.enaire.es , marcando la capa "Partes TMA_SECTORES_VFR" como se puede ver en la imagen inferior.



SECTOR OWNERSHIP

ALL	INW / ISW	FNO / FSU
LEMG_APP	LEMG_W_APP	LEMG_F_APP
	LEMG_APP	LEMG_APP
LECS_NCS_CTR		
LECS_CTR		

La secuencia normal de apertura de las posiciones de Málaga APP será:
LEMG_APP -> (TWR) -> LEMG_F_APP -> LEMG_W_APP