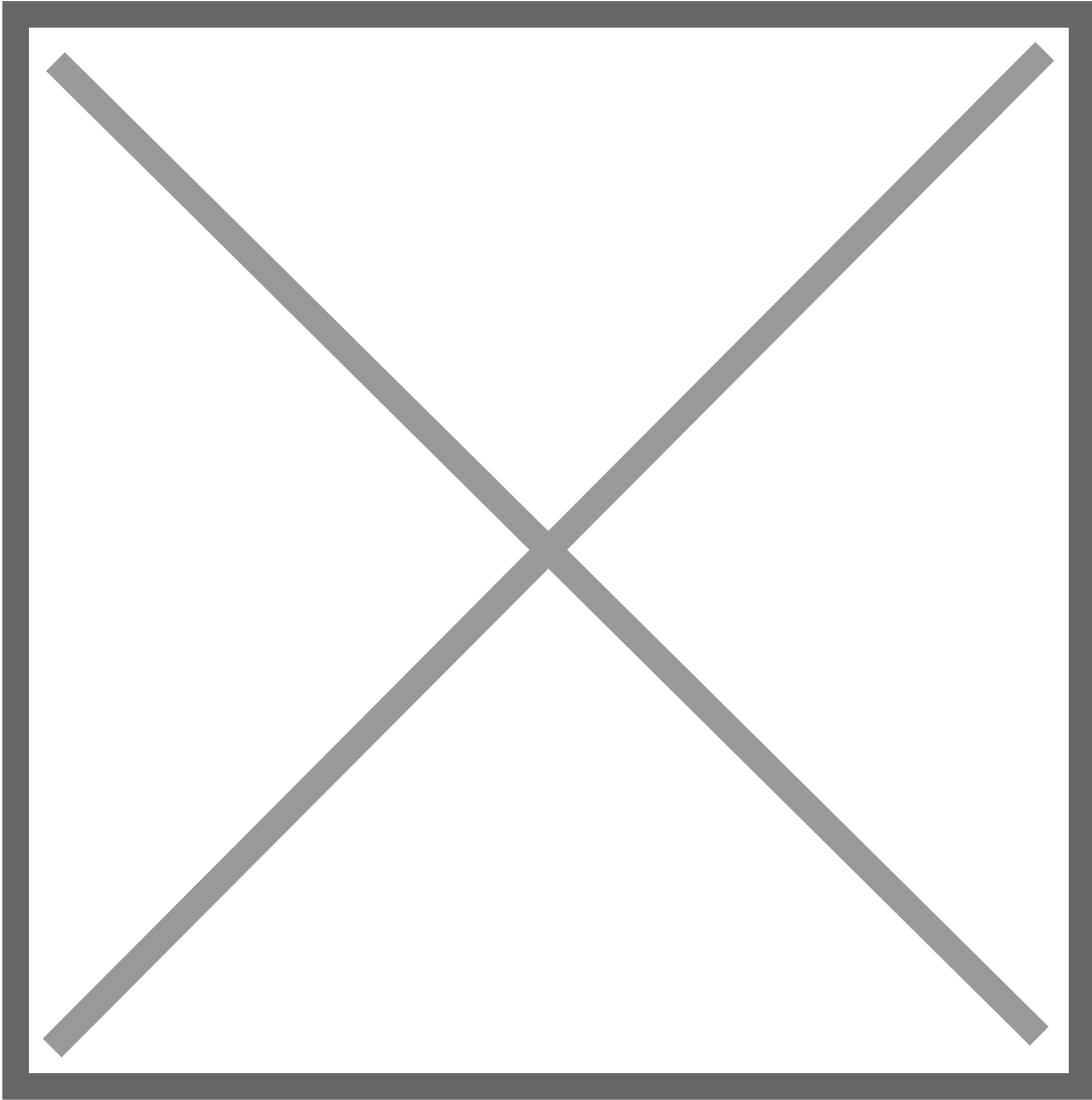


# San Sebastián TWR

## ESPACIO AÉREO BAJO RESPONSABILIDAD DE LA DEPENDENCIA

Espacio aéreo de la dependencia

Denominación	Límites laterales	Límites verticales	Clase de espacio aéreo
CTA SAN SEBASTIÁN	Ver <a href="#">AIP-España ENR 2.1</a>	<b>FL095</b> ???????????????????? <b>1700ft AGL</b>	D
CTR SAN SEBASTIÁN	Ver <a href="#">AIP-España AD2-LESO ítem 17</a>	<b>1700ft AGL</b> ???????????????????? <b>SFC</b>	D
ATZ SAN SEBASTIÁN	Ver <a href="#">AIP-España AD2-LESO ítem 17</a>	<b>3000 ft HGT</b> ???????????????????? <b>SFC</b> <i>O hasta la elevación del techo de nubes, lo que resulte más bajo.</i>	D (*)



---

## INFORMACIÓN SOBRE LA DEPENDENCIA

Frecuencias de la dependencia y posiciones

LOGIN	INDICATIVO DE LLAMADA	FRECUENCIA
LESO_A_TWR	San Sebastián Tower	119.855
LESO_GND	San Sebastián Ground	121.705

---

Servicio ATIS



## LESO no cuenta con servicio ATIS.

San Sebastián TWR transmitirá a las aeronaves la información que corresponda vía radio. En base a RCA 4.5.5.2.1. se le proporcionará al tránsito la siguiente información:

- La pista que ha de utilizarse.
- La dirección y velocidad del viento en la superficie, incluyendo variaciones importante de las mismas.
- El reglaje QNH de altímetro, y, bien sea regularmente de conformidad con acuerdos locales o si la aeronave lo solicita, el reglaje QFE del altímetro.
- La temperatura del aire ambiente en la pista que ha de utilizarse, en el caso de aeronaves con motor de turbinas.
- La visibilidad representativa del sentido de despegue y ascenso inicial, si es inferior a 10 KM, o de ser aplicable, el valor del RVR correspondiente a la pista que ha de utilizarse.
- La hora exacta.

---

## Sistemas de vigilancia ATS

En el aeropuerto de San Sebastián podrán utilizarse sistemas de vigilancia ATS en el suministro del servicio de control AD para ejecutar las siguientes funciones:

1. Supervisión de la trayectoria de vuelo de aeronaves en aproximación final;
2. Supervisión de la trayectoria de vuelo de otras aeronaves en las cercanías del aeródromo;
3. suministro de asistencia para la navegación a vuelos VFR;

No se garantiza la prestación de la función 3 tras abandonar el ATZ.

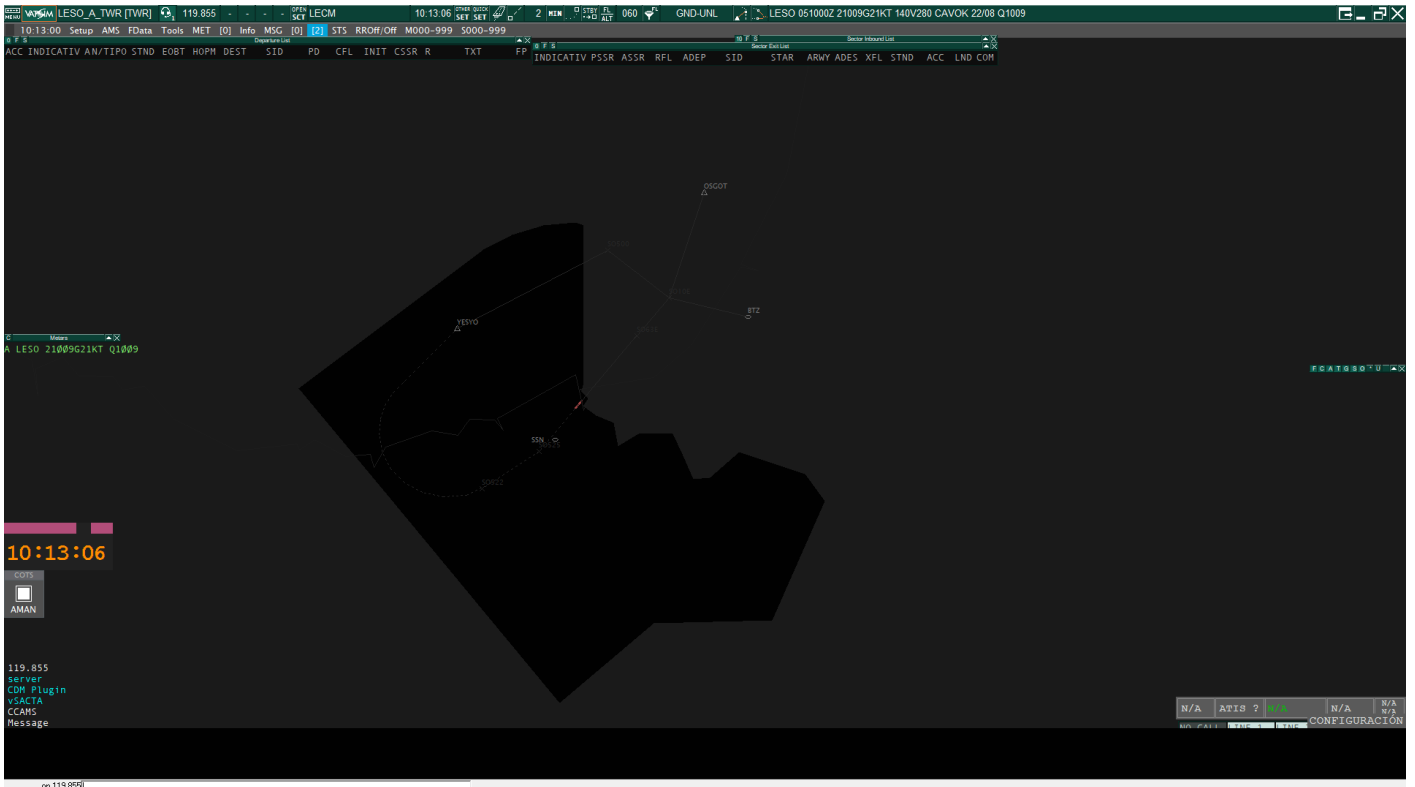
Las estaciones radar que sirven a la dependencia son como establecido en el AIP-España ENR 1.6:

- BIARRITZ
- Bilbao AD
- Cabo Higuer
- Monte del Perdón
- San Sebastián
- Solórzano
- Vitoria AD

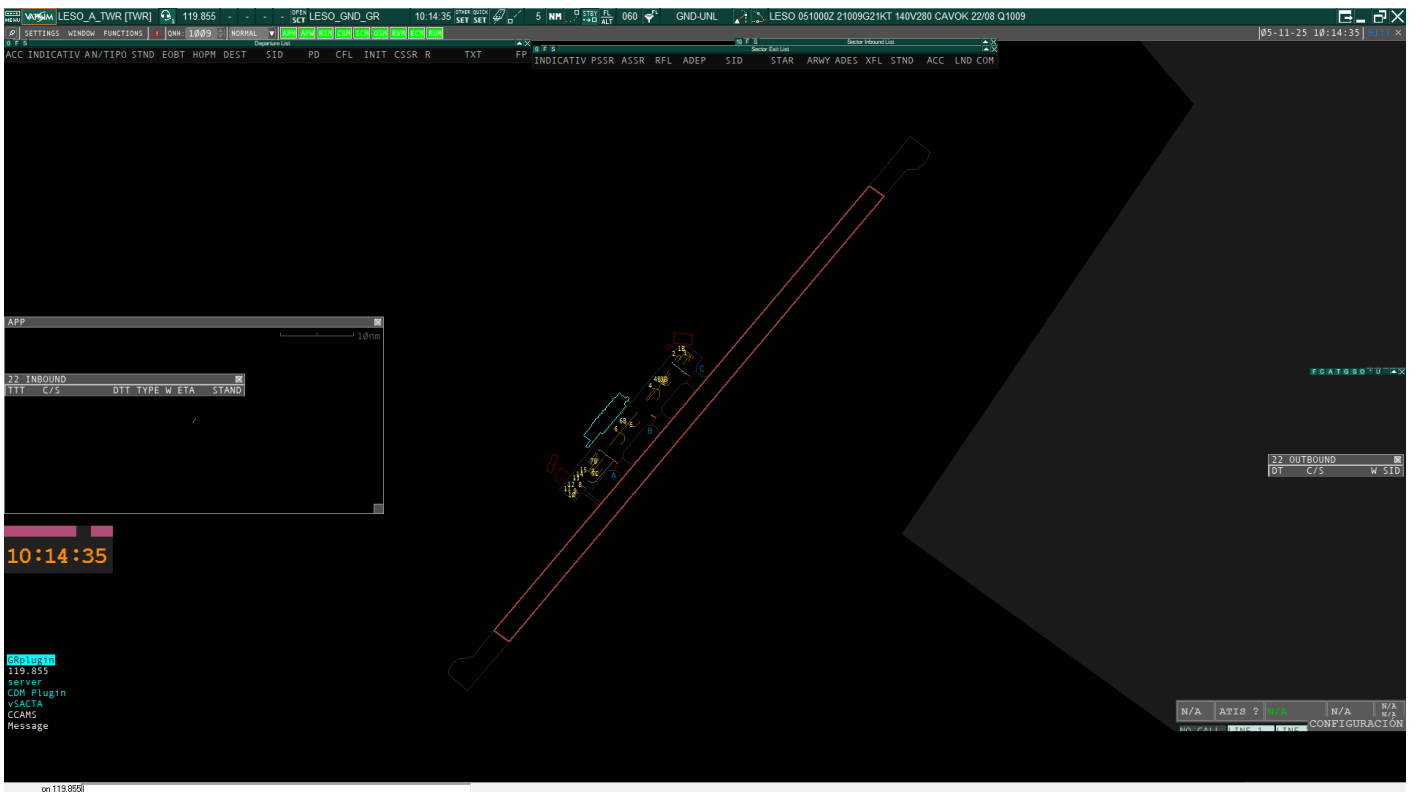
---

## Configuración en EuroScope

**Para esta posición recomendamos utilizar LESO\_GND\_GR.asr junto a LECM.asr y alternar mediante 'F7'.**



Con el LECM.asr seleccionado, debes dirigirte al *display settings dialog* y seleccionar el TAG de SACTA TWR en el desplegable.



# PROCEDIMIENTOS LOCALES DE LA DEPENDENCIA

La pista preferente en LESO es la 22.

## PROCEDIMIENTOS EN SALIDA

Todos los despegues subirán inicialmente a FL090.

- En LESO cada vez que haya un despegue las salidas quedarán sujetas y se necesitara suelta de LECM.
- En caso que LECM no esté conectado se aplicara una separación en salida de 3 minutos.

## PROCEDIMIENTOS EN LLEGADA

Como norma general, LESO TWR será quien autorice a la aproximación a las aeronaves. **Se autorizará, preferentemente, a la aproximación RNP-Z en la pista 22 y a la aproximación RNP-A en la pista 04.**

En San Sebastián, los transitos en llegada seran transferidos por la dependencia superior en curso a DITOP autorizado a FL100. **LESO no autorizará aproximaciones sucesivas desde YESYO o OSGOT hasta que no tenga el precedente a la vista desde el Tower View.** En caso de no tener Tower view no se autorizara al precedente hasta que el tránsito este en corta final.

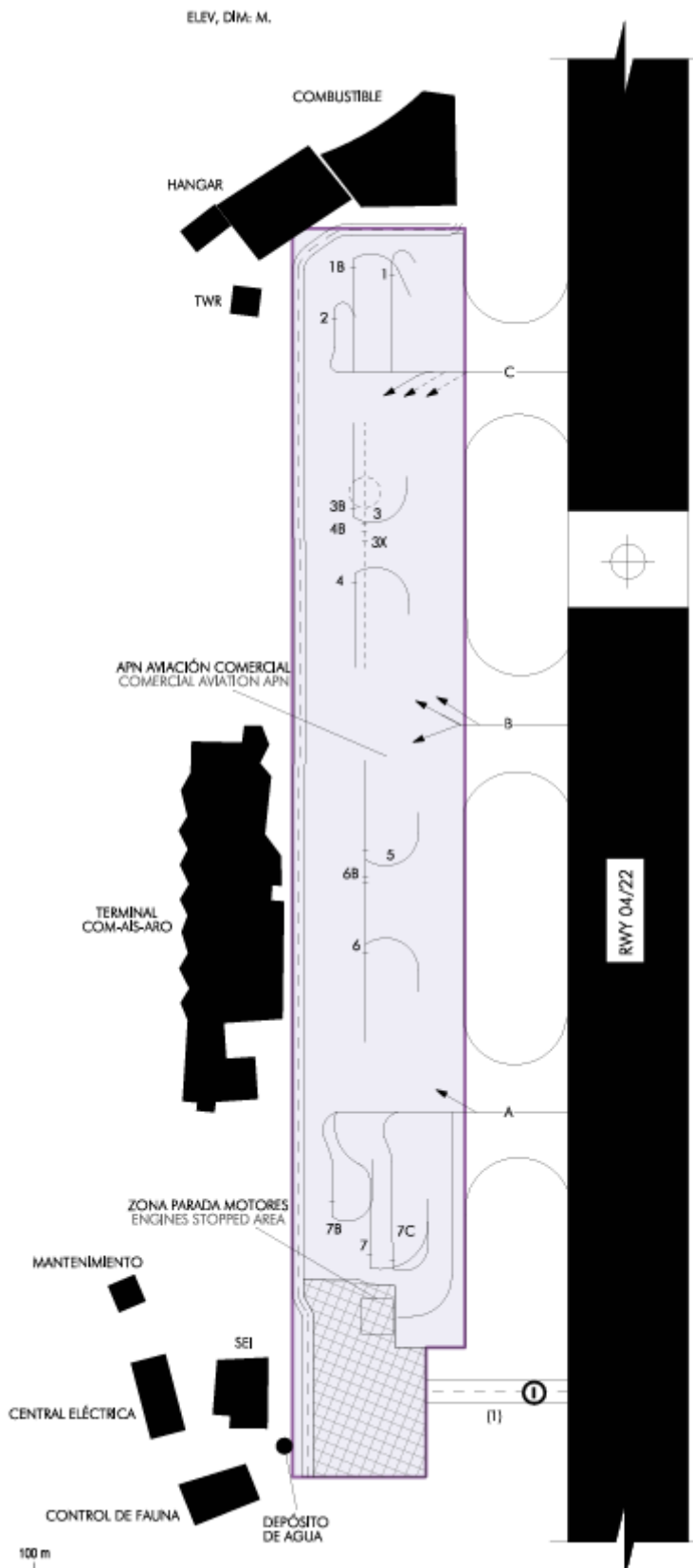
Las instrucciones DCT en San Sebastián TWR se ejecutarán conforme a la altitud mínima de área (AMA) que corresponda, o en su caso, a una altitud superior a la misma que sea adecuada para el procedimiento instrumental subsiguiente (como la MSA).

## PROCEDIMIENTOS EN CONDICIONES DE BAJA VISIBILIDAD

El Aeropuerto de San Sebastián no dispone de Procedimientos de Visibilidad Reducida (LVP).

## Procedimientos de rodaje

Servicio de dirección en la plataforma



En plataforma no se presta servicio de control, sin embargo, LESO gestionará con la puesta en marcha.

Dada la peculiaridad del diseño de la plataforma de LESO, es imperativo que el ATCO se asegure que los tráficos no abandonan su estacionamiento tras la autorización de puesta en marcha. Esto es debido a

que en la maniobra de salida invade la franja nivelada de la pista. (75m desde el eje de pista)

## Rodaje

En LESO los movimientos se realizan **por pista**. Los tráficos solo pueden **entrar y salir** por las **intersecciones designadas (normalmente A y C)**.

**Sólo se autorizará el rodaje una vez la aeronave reporte lista salida desde el puesto de estacionamiento.** Este rodaje constará de la intersección a utilizar y la maniobra en pista necesaria.

**LESO no cuenta con puntos de espera. Las aeronaves deberán esperar en su estacionamiento.** Si durante una llegada, un tráfico se encuentra en A, B o C. La pista se considerará ocupada.

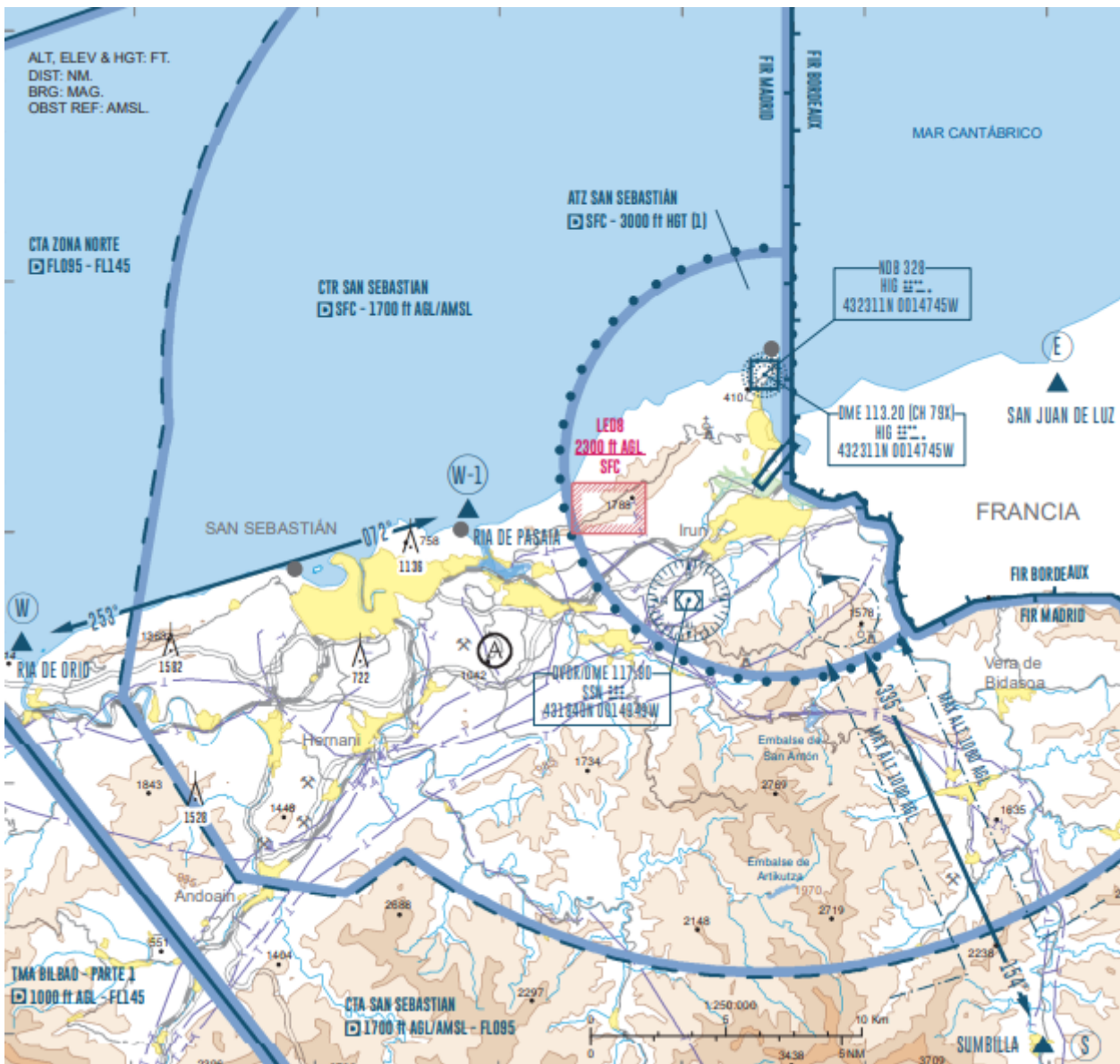
## Procedimientos para tráfico VFR

LESO cuenta con 1 circuito para tránsito VFR por cada pista:



El acceso al CTR se organiza mediante tres puntos de notificación VFR:

- W-1 – 1000 ft AGL
- S – 1000 ft AGL



## LLEGADAS

Las aeronaves en VFR con destino San Sebastián AD establecerán contacto radio con TWR y solicitarán autorización para entrar en el CTR, manteniendo 1000 ft AGL MAX y notificarán sobre los puntos.

## SALIDAS

El piloto informará a San Sebastián TWR del punto de salida a utilizar y notificará cuando abandone la CTR, manteniendo escucha permanente mientras permanezca dentro de la CTR.

## Operación de tráfico VFR NOCTURNO

El aeropuerto de San Sebastián permite la operación de vuelos VFR-N.

## Transferencias entre posiciones adyacentes y LESO

En caso de que Burdeos/Biarritz estén conectados, se coordinará cada salida y llegada que cruce su espacio aéreo para evitar conflictos entre salidas/llegadas.

TRANSFERENCIAS EN SALIDA			
Hacia	De	A	Autorizados nivel
TODAS LAS SALIDAS	LESO TWR	LECMBDP	FL090

- Las salidas se transferirán antes de alcanzar DITOP o el límite del CTA.

TRANSFERENCIAS EN LLEGADA							
Desde	De	A	Autorizados nivel				
TODAS LAS LLEGADAS	LECMBDP	LESO TWR	FL100				

- Las llegadas se transferirán antes de alcanzar DITOP.
- Si el nivel de crucero es <FL100, se coordinará la transferencia.

## Vuelos VFR

Los vuelos bajo reglas visuales volando en espacio aéreo controlado, serán transferidos a la dependencia que corresponda con la suficiente antelación como para que puedan recibir la autorización de acceso al CTA.

### Log de versiones

1741681 - Redacción inicial. (05/11/2025)

Si has encontrado información errónea en esta página o hay algo que crees que podrías mejorar, comunícalo por [email a operaciones](#).

Revision #17

Created 2025-11-05 09:49:02 UTC by Operaciones

Updated 2025-11-05 13:08:32 UTC by Operaciones