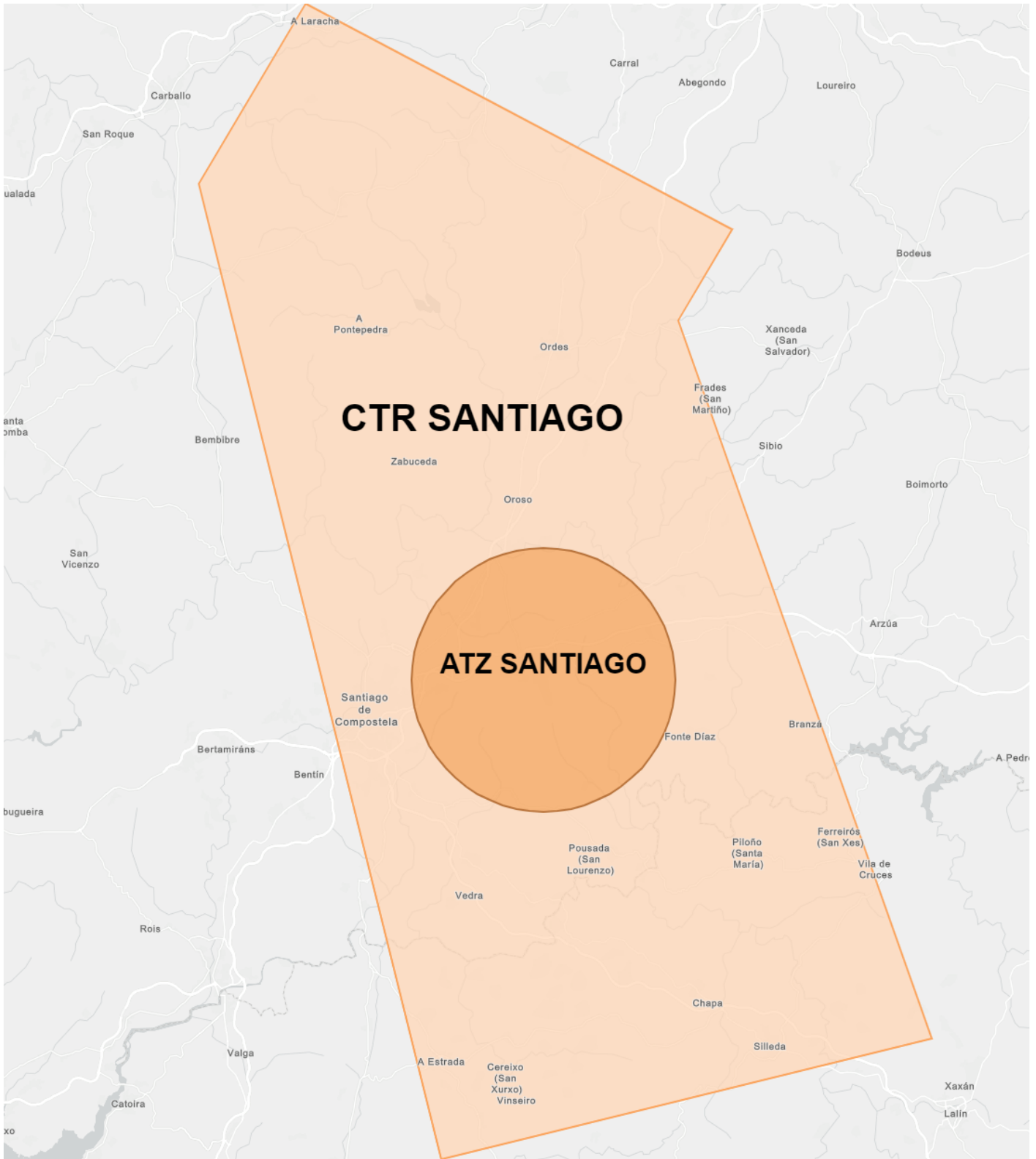


LEST | Santiago [TWR,GND]

POSICIONES

LOGIN	DISTINTIVO DE LLAMADA	FRECUENCIA
LEST_ATIS	Santiago Atis	127.755
LEST_GND	Santiago Ground	121.705
LEST_TWR	Santiago Tower	118.755

ESPACIO AÉREO



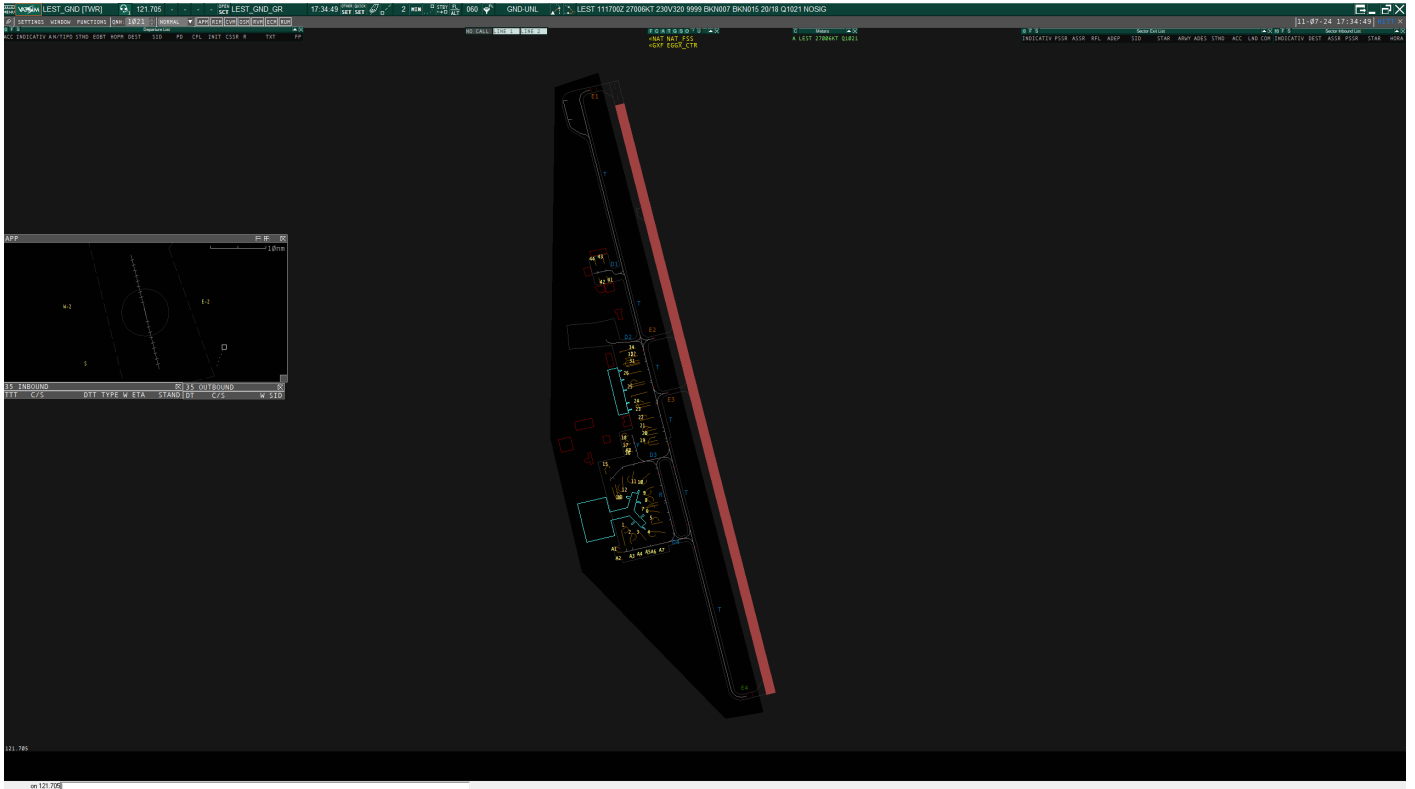
ÁREA DE RESPONSABILIDAD

- La unidad encargada de gestionar el ATZ de Santiago **Santiago Torre** (LEST_TWR).
- La unidad encargada de gestionar el CTR de Santiago **Santiago Aproximación** (LEST_APP).

CONFIGURACIÓN EN EUROSCOPE

LEST_DEL y LEST_GND

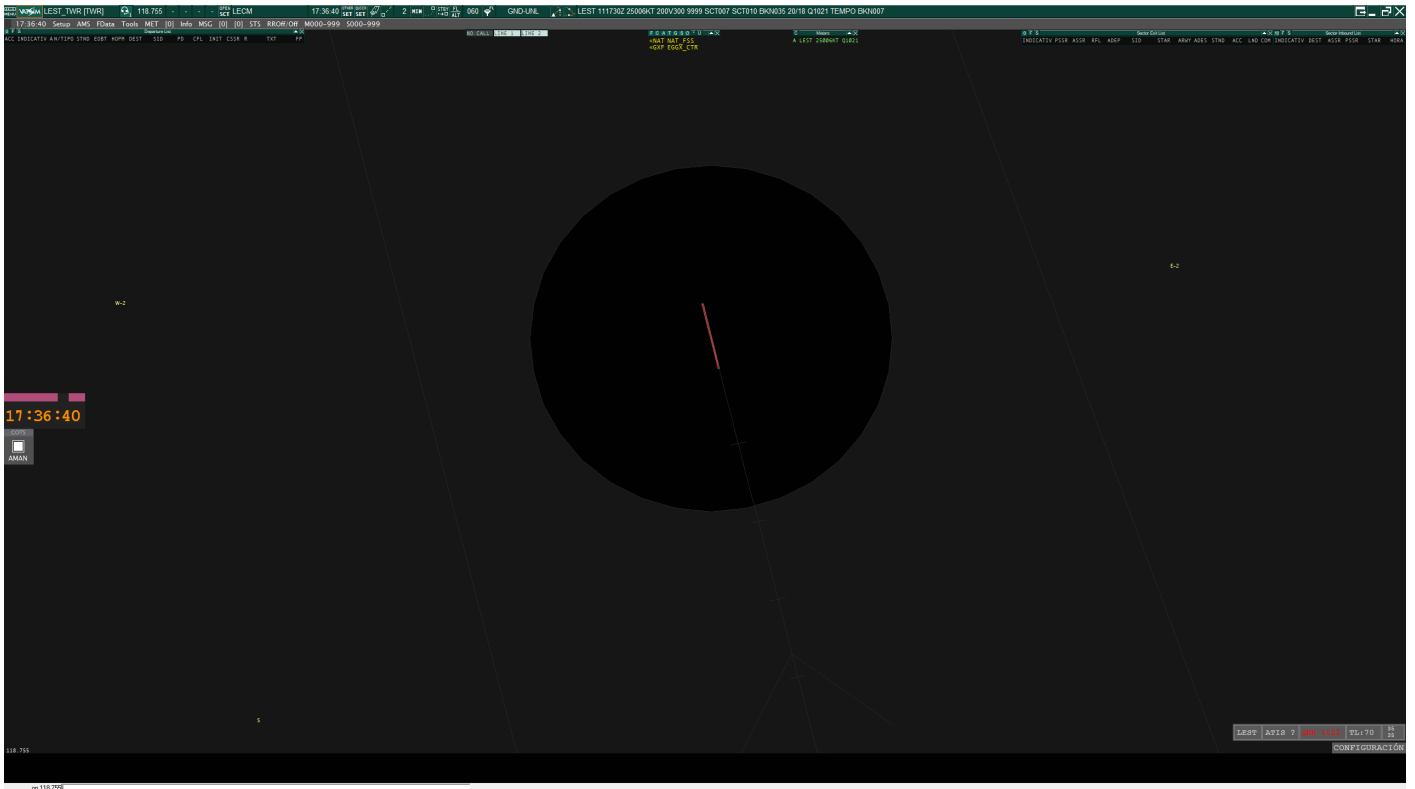
Para estas posiciones recomendamos utilizar **LEST_GND_GR.asr**.



LEST_TWR

Para esta posición recomendamos utilizar **LEST_GND_GR.asr** junto a **LECM.asr** y alternar mediante "F7".

Con el **LECM.asr** seleccionado, debes dirigirte al display **Settings dialog** y seleccionar el TAG de **SACTA TWR** en el desplegable.



Para activar líneas de los estacionamientos y las de taxi en LEST_GND_GR.asr , hay que seleccionarlal en FUNCTIONS -> MAPS-> LECM.

REGLAMENTACIÓN LOCAL

Los despegues desde intersección están disponibles desde:

- TWY E2 y E3

Los helicópteros serán tratados como aeronaves de ala fija.

En los siguientes escenarios es recomendable (no obligatorio) el uso del idioma inglés cuando exista un piloto que no sea de habla castellana.

- Autorizaciones de aterrizaje con tráfico en el punto de espera.
- Autorizaciones de despegue con tráfico en final.
- Autorizaciones para entrar y mantener desde puntos de espera congestionados.

Esto no aplica a los pilotos de habla castellana bajo reglas VFR.

AUTORIZACIONES

La altitud de transición es 6000ft.

- El ascenso inicial es **FL090**.
- Para tráfico VFR, tenemos que asignarles el squawk de manera manual. Los squawks de los VFR empiezan en 7001.

RETROCESOS

Pista	17	35
Dirección	Aproando norte	Aproando sur

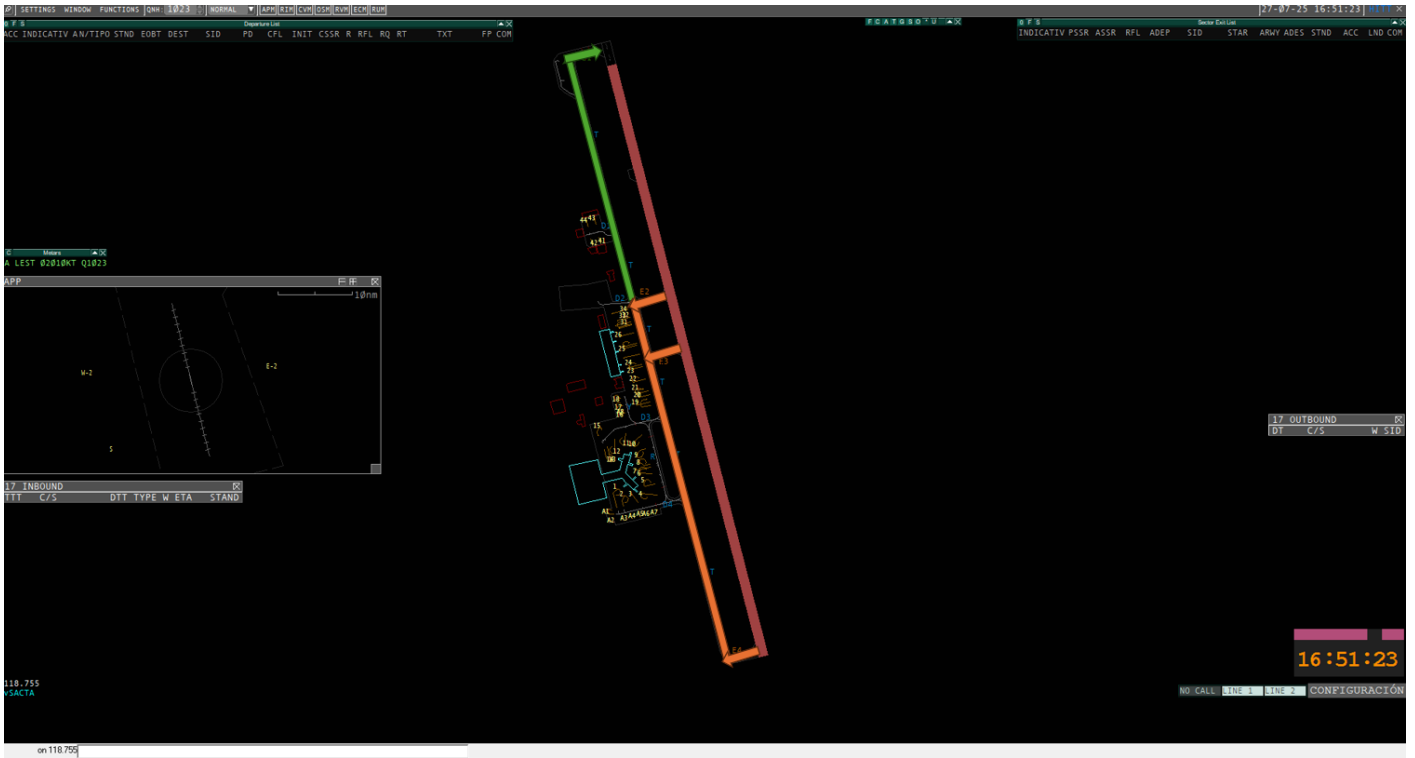
Independientemente de la pista en servicio, las aeronaves estacionadas en:

No se permiten retrocesos simultáneos en puestos adyacentes.

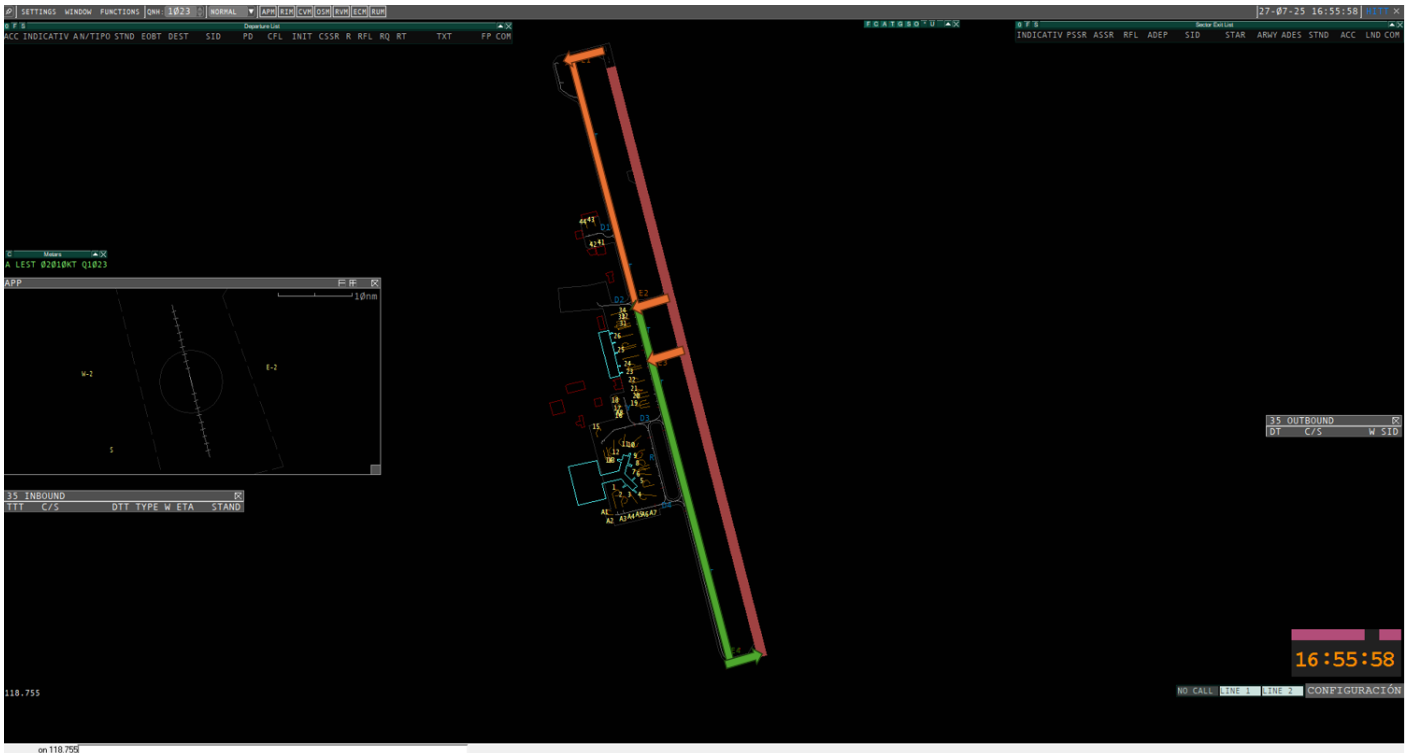
No se permite el retroceso desde un puesto con una aeronave entrando al puesto adyacente.

RODADURA

PISTA 17



PISTA 35



GENERAL

Llegadas:

- PRKG del A1 al A7 y del 1 al 3: Rodarán por TWY T y D4.
- PRKG del 4 al 10: Si la aeronave ha abandonado RWY por E4 rodará por TWY T, D4 y R. En caso contrario rodará por TWY T, D3 y R.
- PRKG del 11 al 15: Rodarán por TWY T y D3.
- PRKG A8 y del 16 al 18: Rodarán por TWY T, D3 e Y.

- PRKG del **19 al 26**: Rodarán por **TWY T**.
- PRKG **31 y 33**: Rodarán por **TWY T**.
- PRKG **32 y 34**: Rodarán por **TWY T, D2 y Z**.

Salidas:

- PRKG del **A1 al A7** y del **1 al 4**: Rodarán por **TWY D4 y T**.
- PRKG del **5 al 10**: Si la aeronave sale por la RWY 17 rodará por **TWY R, D3 y T**. Para la RWY 35 rodará por **TWY R, D4 y T**.
- PRKG del **11 al 15**: Rodarán por **TWY D3 y T**.
- PRKG **A8 y del 16 al 18**: Rodarán por **TWY Y, D3 y T**.
- PRKG del **19 al 26**: Rodarán por **TWY T**.
- PRKG **31 y 33**: Rodarán por **TWY T** en caso de salida remolcada y por **TWY Z y T** en caso de salida autónoma.
- PRKG **32 y 34**: Rodarán por **TWY Z, D2 y T**, en caso de salida remolcada y por **TWY T** en caso de salida autónoma.

TORRE

SALIDAS

- Todos los despegues necesitan **SUELTA** por parte de **LECG/LECM**.

Se asumirá que el piloto está listo para salir cuando lleguen al punto de espera de la pista.

Misma SID son las que el viraje inicial va al norte o al sur, respectivamente. Es decir, todas las que viran inicialmente al norte son misma SID, por un lado, y todas las que viran al sur inicialmente, por otro lado.

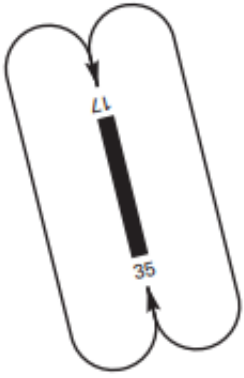
Esto es aplicable si la performance es igual entre ambas aeronaves en despegue. Si la performance de la primera es inferior a la segunda, entonces la segunda queda **SUJETA** y hace falta **SUELTA** por parte de **APP/CTR**.

LLEGADAS

Pista	17	35
Separación	6 NM	6 NM

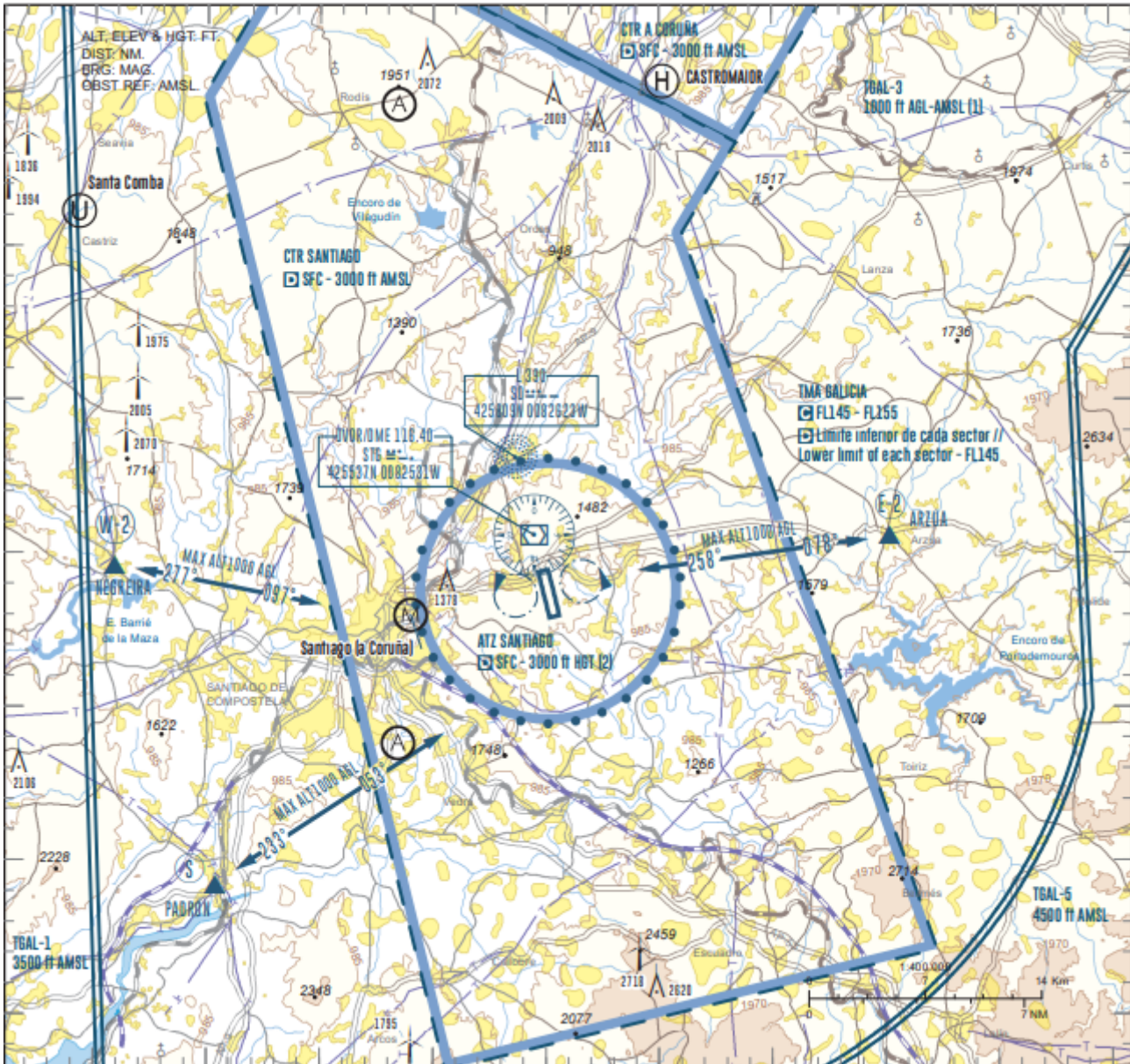
VFR

Los **circuitos de tránsito** se pueden realizar por **ambos** lados del campo.



SALIDAS Y LLEGADAS

Las aeronaves VFR establecerán contacto con TWR antes de alcanzar los puntos E-2, S y W-2.



Rutaeste: E-1.

Ruta oeste: W-1.

Ruta sur: S.

INFORMACIÓN ADICIONAL

Si has encontrado información errónea en esta página o hay algo que crees que podrías mejorar, comunicalo por [email a operaciones](#).

Revision #16

Created 2024-07-11 14:47:06 UTC by Operaciones

Updated 2025-10-10 11:10:09 UTC by Operaciones