

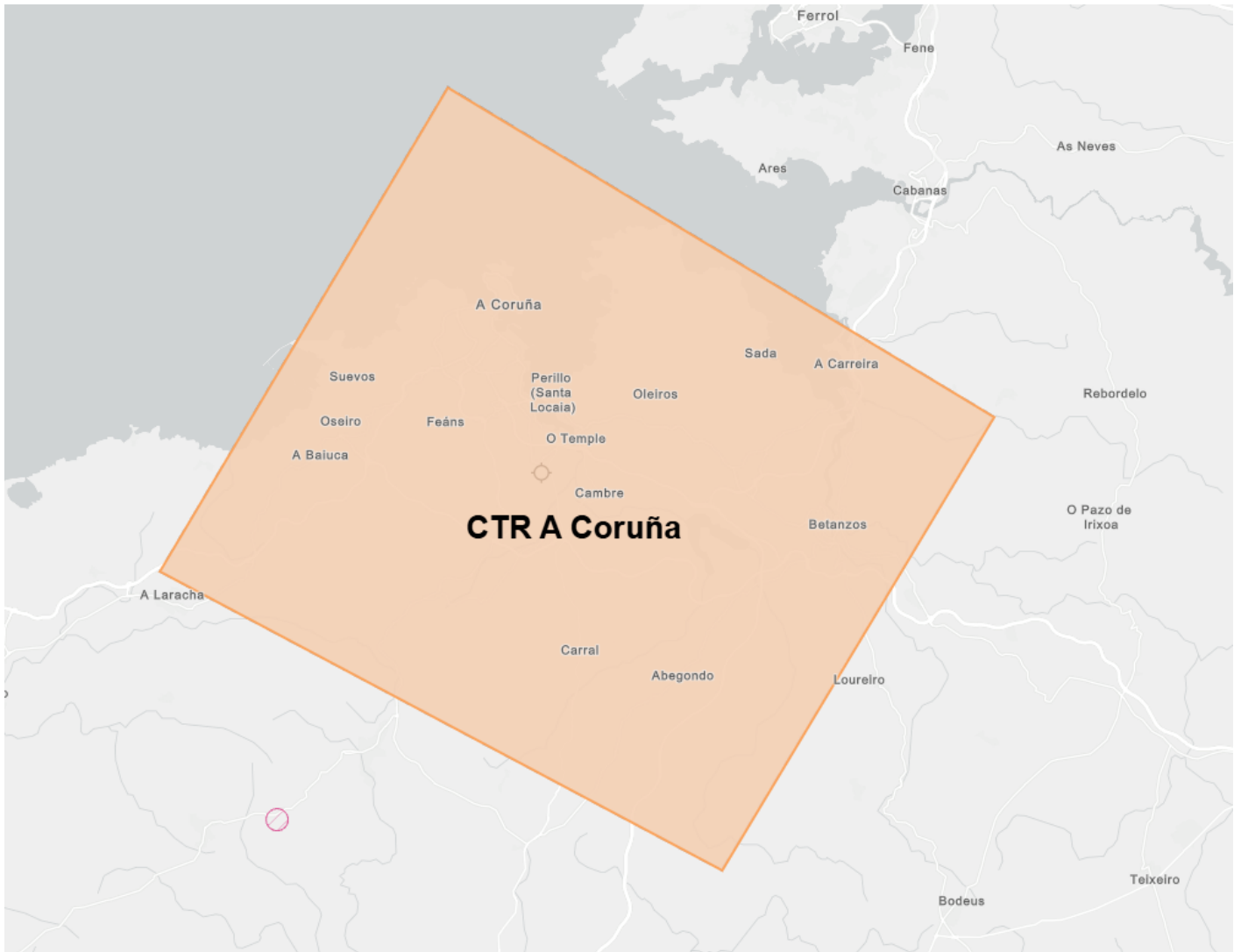
LECO | A Coruña

[TWR, GND, DEL]

POSICIONES

LOGIN	DISTINTIVO DE LLAMADA	FRECUENCIA
LECO_ATIS	A Coruña Atis	129.005
LECO_GND	A Coruña Ground	121.705
LECO_TWR	A Coruña Tower	118.305

ESPACIO AÉREO



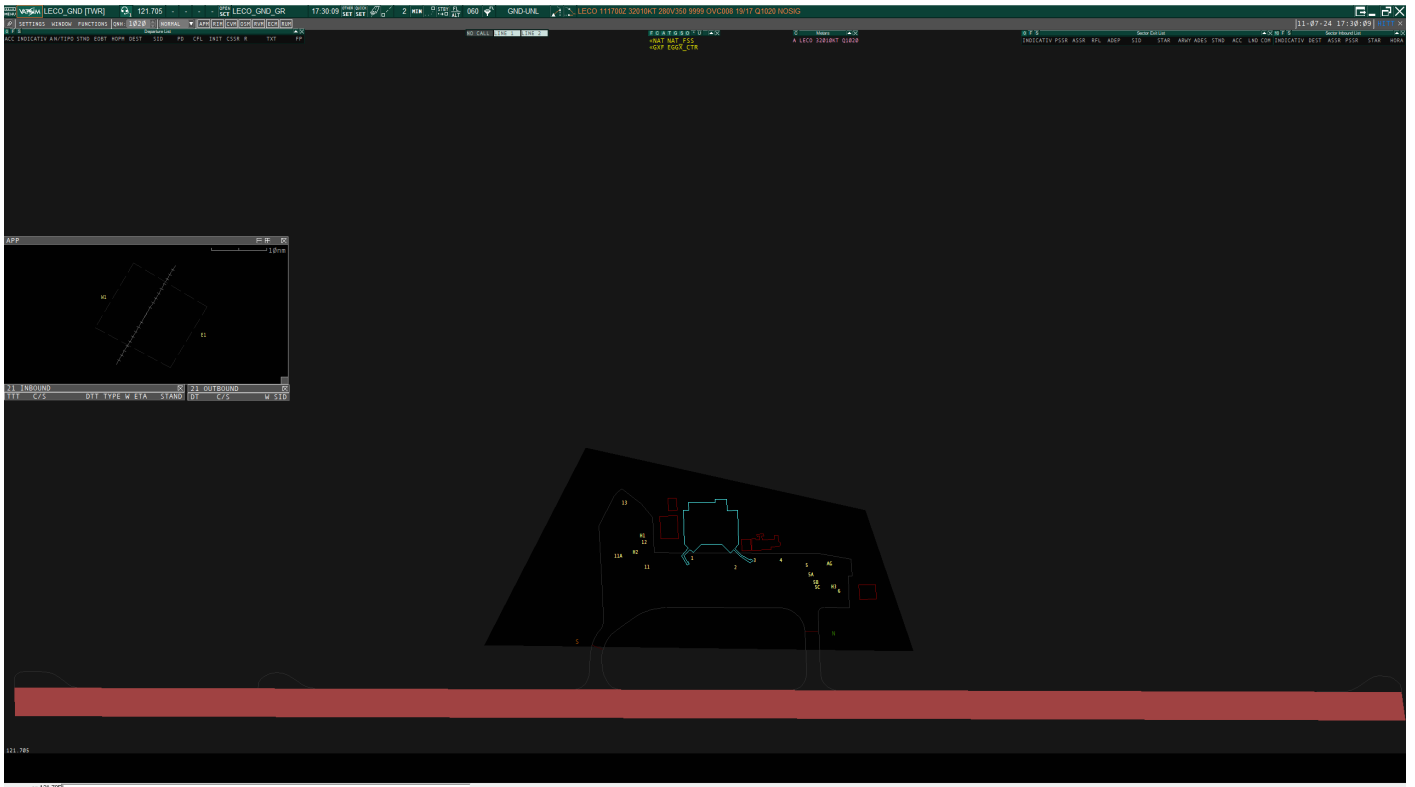
ÁREA DE RESPONSABILIDAD

- La unidad encargada de gestionar el CTR de A Coruña Torre (LECO_TWR).

CONFIGURACIÓN EN EUROSCOPE

LECO_GND

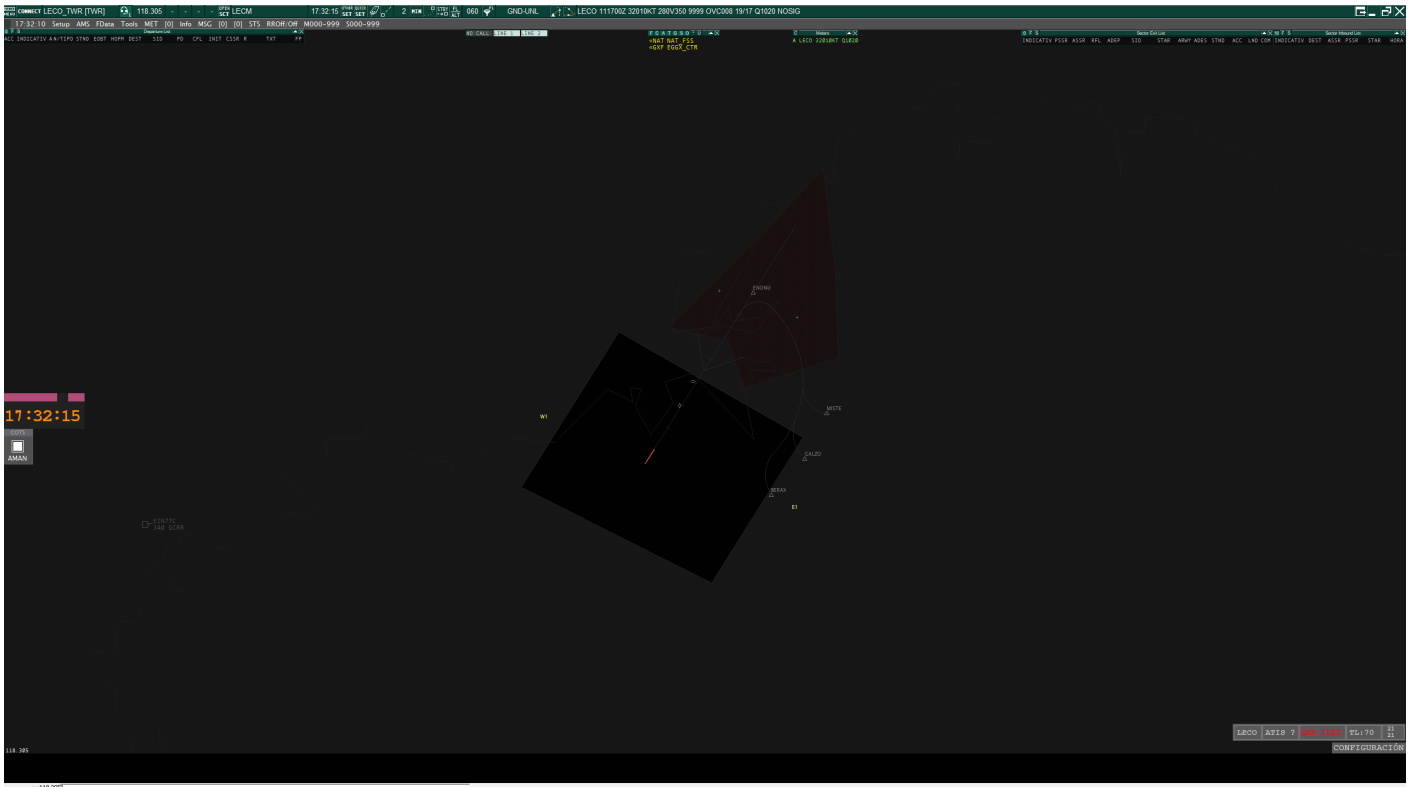
Para estas posiciones recomendamos utilizar LECO_GND_GR.asr.



LECO_TWR

Para esta posición recomendamos utilizar LECO_GND_GR.asr junto a LECM.asr y alternar mediante "F7".

Con el LECM.asr seleccionado, debes dirigirte al display Settings dialog y seleccionar el TAG de SACTA TWR en el desplegable.



Para activar líneas de los estacionamientos y las de taxi en LECO_GND_GR.asr , hay que seleccionarlás en FUNCTIONS -> MAPS-> LECM.

REGLAMENTACIÓN LOCAL

La pista preferente será la 21.

Incluso cuando las condiciones sean más favorables para la pista 03, si las condiciones del tráfico lo permiten, **se utilizará la pista 21 para llegadas y la 03 para salidas**. Esto se debe a que la pista 03 no cuenta con llegadas instrumentales, y su aproximación RNP-VPT requiere certificaciones concretas que no todas las aeronaves cumplen.

No obstante, en estos casos **la pista 03 estará disponible para llegadas a petición de los pilotos**. Ya sea mediante la aproximación RNP+VPT o el ILS a la 21 seguido de un circuito visual ("circle to land").

Los despegues desde intersección están disponibles desde:

- Pista 21: TWY N

Los helicópteros serán tratados como aeronaves de ala fija.

En los siguientes escenarios es recomendable (no obligatorio) el uso del idioma inglés cuando exista un piloto que no sea de habla castellana.

- Autorizaciones de aterrizaje con tráfico en el punto de espera.
- Autorizaciones de despegue con tráfico en final.
- Autorizaciones para entrar y mantener desde puntos de espera congestionados.

Esto no aplica a los pilotos de habla castellana bajo reglas VFR.

AUTORIZACIONES

La altitud de transición es 6000ft.

- El ascenso inicial se debe coordinar con la dependencia superior para cada salida.

SALIDAS DE CONTINGENCIA

Pista	03	21
Procedimiento	Rumbo de pista y ascenso a 3500ft	Rumbo 091 y ascenso a 4100ft

- Para tráfico VFR, tenemos que asignarles el squawk de manera manual. Los squawks de los VFR empiezan en 7001.

RETROCESOS

Pista	03	21
Dirección	Aproando sur	Aproando norte

No se permiten retrocesos simultáneos en puestos adyacentes.

No se permite el retroceso desde un puesto con una aeronave entrando al puesto adyacente.

RODADURA

PISTA 03



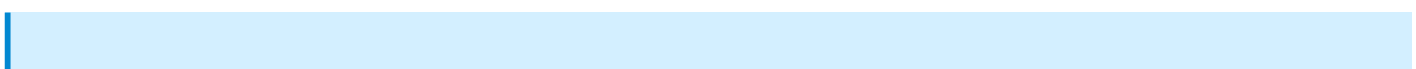
PISTA 21



TORRE

SALIDAS

- Todos los despegues necesitan **SUELTA** por parte de **LECG/LECM**.



Se asumirá que el piloto está listo para salir cuando lleguen al punto de espera de la pista.

Misma SID son las que el viraje inicial va al norte o al sur, respectivamente. Es decir, todas las que viran inicialmente al norte son misma SID, por un lado, y todas las que viran al sur inicialmente, por otro lado.

Esto es aplicable si la performance es igual entre ambas aeronaves en despegue. Si la performance de la primera es inferior a la segunda, entonces la segunda queda SUJETA y hace falta SUELTA por parte de APP/CTR

LLEGADAS

Pista	03	21
Separación	12 NM	12 NM

CIRCUITO A RWY 03

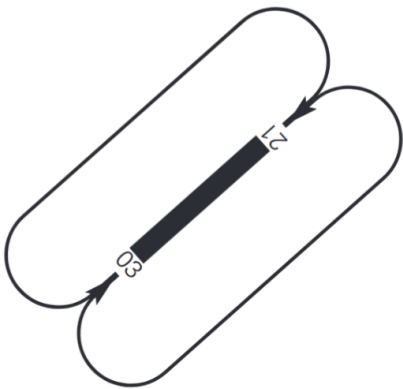
Para ejecutar la maniobra, es necesario realizar una aproximación por instrumentos a la RWY 21 y completarla con una maniobra visual (en circuito) que permite situar a la aeronave en posición para el aterrizaje por RWY 03.

De los dos circuitos a ambos lados de la pista, el circuito al este del campo (viento en cola derecho de la RWY 03) es el predeterminado.



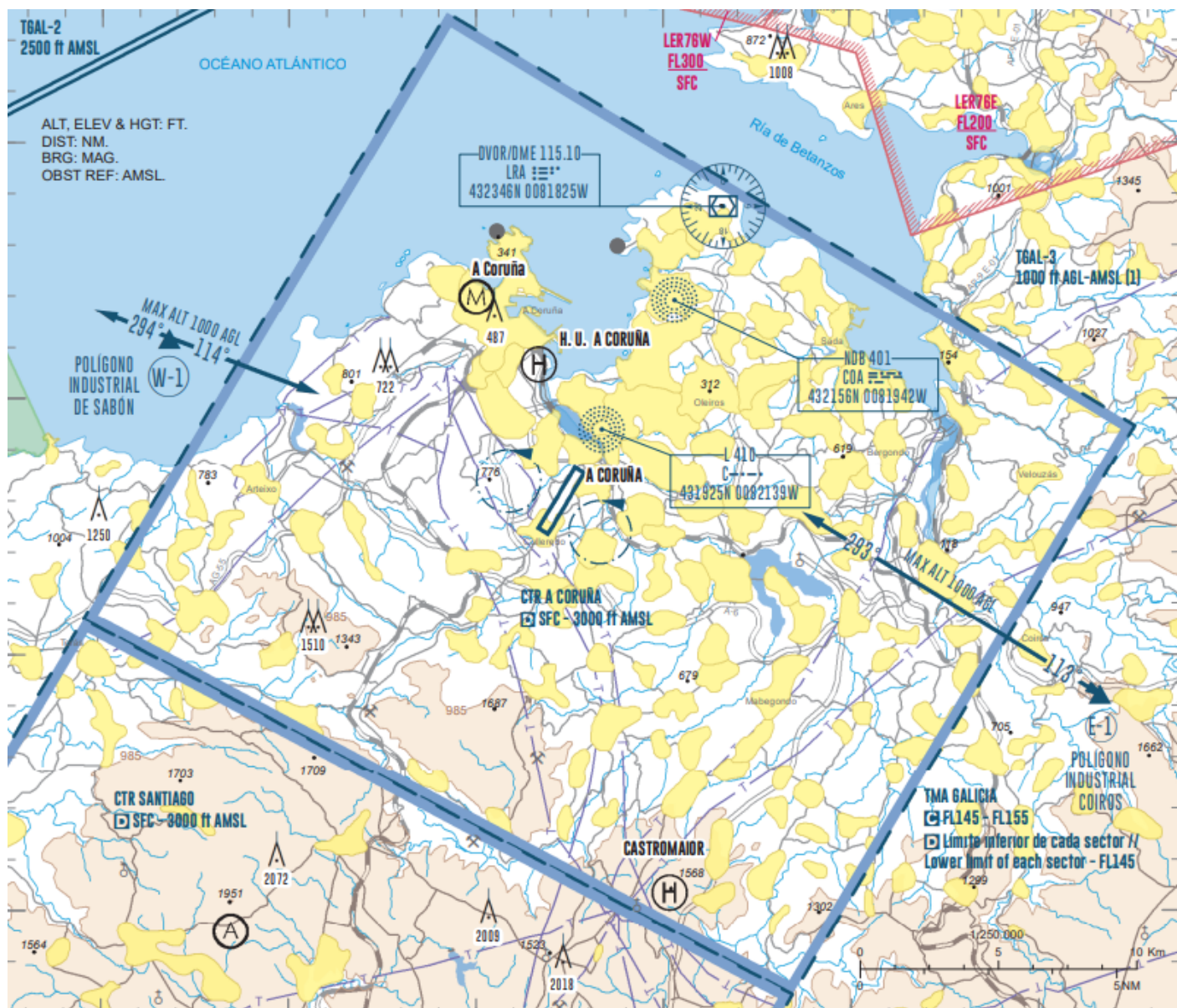
VFR

Los **circuitos de tránsito** se pueden realizar por **ambos** lados del campo.



SALIDAS Y LLEGADAS

Las aeronaves VFR establecerán contacto con TWR antes de alcanzar los puntos W-1 y E-1.



Ruta oeste: W-1.

Ruta este: E-1.

INFORMACIÓN ADICIONAL

Si has encontrado información errónea en esta página o hay algo que crees que podrías mejorar, comunicalo por [email a operaciones](mailto:operaciones).

Revision #13

Created 2024-07-11 14:46:43 UTC by Operaciones

Updated 2025-10-10 11:09:29 UTC by Operaciones