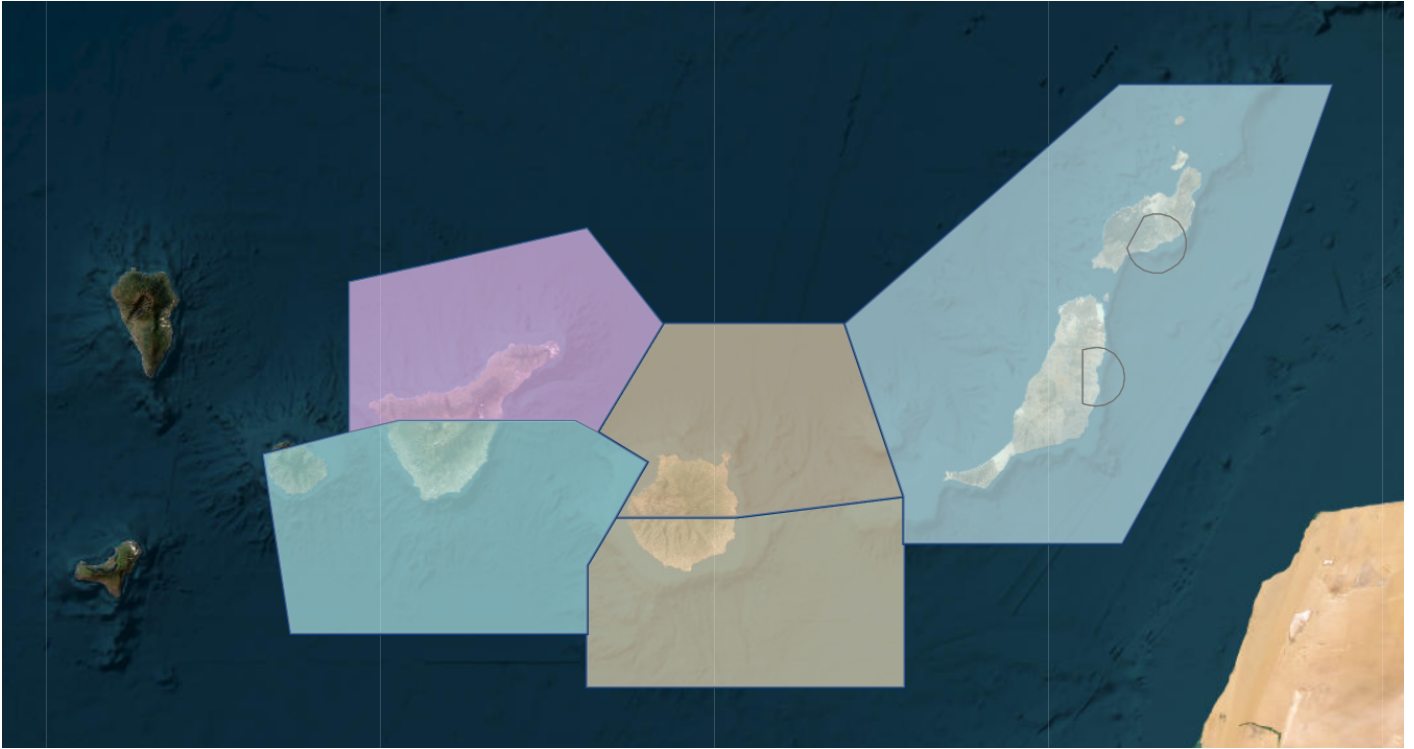


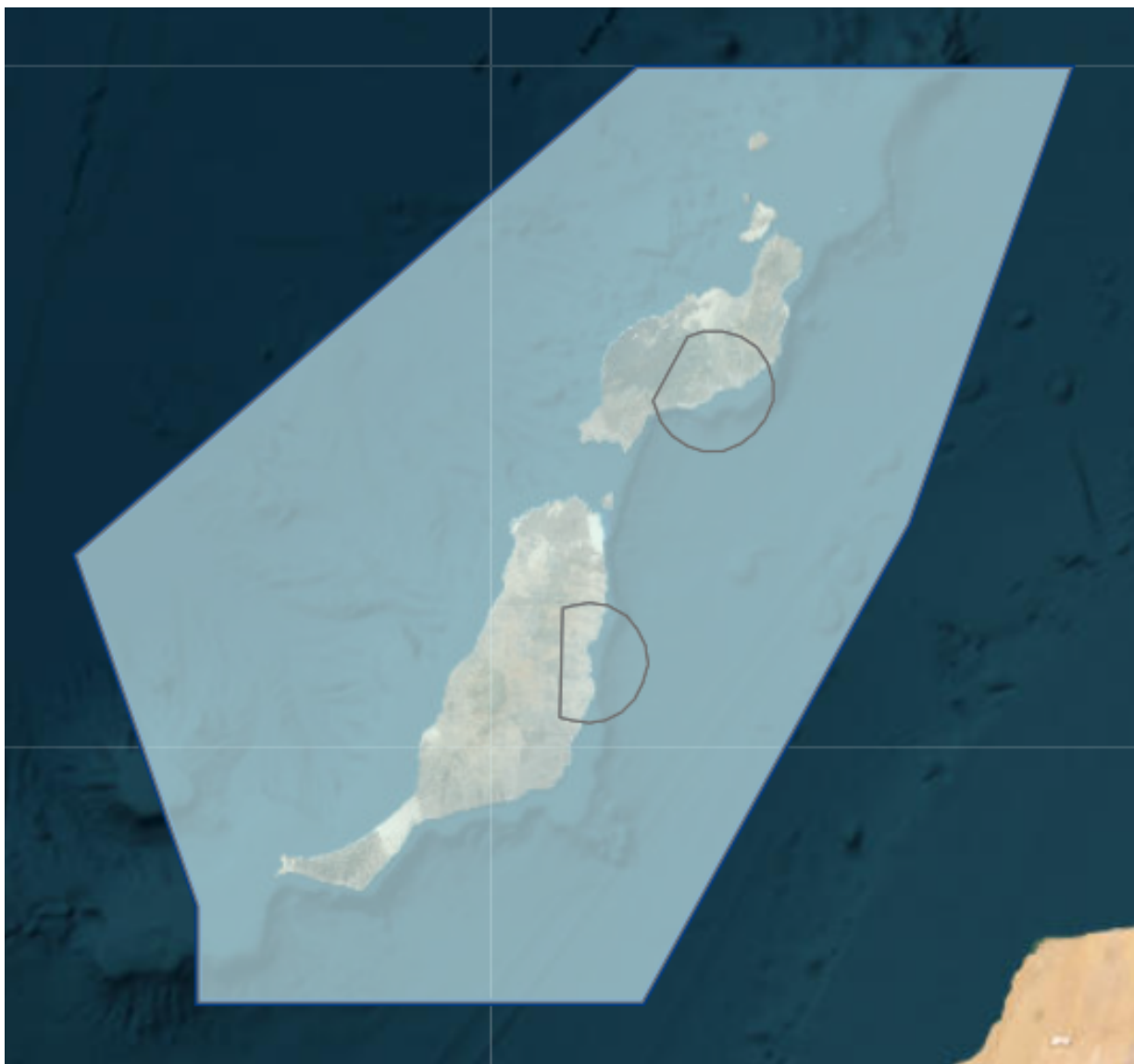
Sectorización TMA Canarias



Los límites verticales y horizontales se mostrarán al conectarse a la red o sweatbox

Los niveles de vuelo coordinados para transferencias están disponibles en el TAG APP/CTR (WIP)

Lanzarote y Fuerteventura



En operación normal GCCA_AAC_APP aplicará una mínima de separación horizontal de 8 NM

Esta separación puede ser reducida a 5 NM previa coordinación con GCFV_TWR (para tráficos a Fuerteventura) o GCRR_TWR (para tráficos a Lanzarote) en caso de no haber salidas

Gran Canaria

FGC			
GCLP_GCA_APP	Gran Canaria Approach	1000 ft - FL125	124.300 MHz



GCS - GCN			
GCLP_F_APP	Gran Canaria Approach	1000 ft - 5500 ft	121.300 MHz
Configuración Norte:		Configuración Sur:	



En operación normal GCLP_GCA_APP y GCLP_F_APP aplicarán una mínima de separación horizontal de 5 NM

Esta separación puede ser reducida a 3 NM previa coordinación con GCLP_TWR en caso de no haber salidas

Tenerife Sur

TS			
GCTS_APP	Tenerife Sur Approach	1000 ft - FL105	127.700 MHz



En operación normal GCTS_APP aplicará una mínima de separación horizontal de 8 NM

Esta separación puede ser reducida a 3 NM previa coordinación con GCTS_TWR en caso de no haber salidas

Tenerife Norte

TN			
GCXO_APP	Tenerife Norte Approach	1650 ft - FL075	124.800 MHz

Revision #99

Created 20 julio 2023 18:09:57 by Operaciones

Updated 24 abril 2024 13:36:10 by Operaciones