

Oceánico

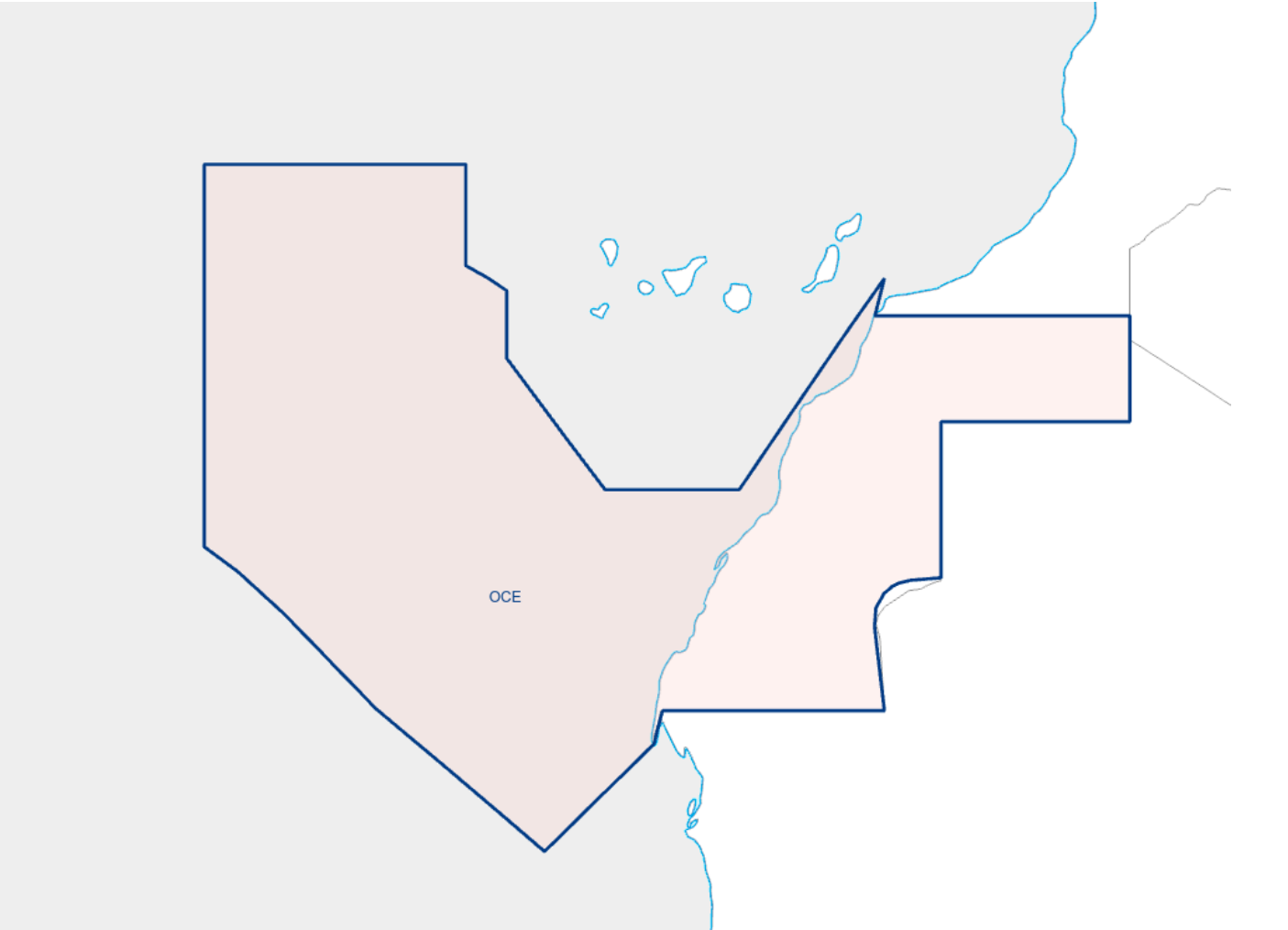
- [Canarias Radio | Sector Oceánico](#)

Canarias Radio | Sector Oceánico

POSICIONES

CANARIAS RADIO (OCE)

| OCE | | | |
|----------|----------------|-----------------------------|--|
| GCCO_FSS | Canarias Radio | 130.950 MHz (HF)8861 kHz | Sector de control de ruta del ACC de Canarias. Cubre toda la parte oceánica del UIR. |



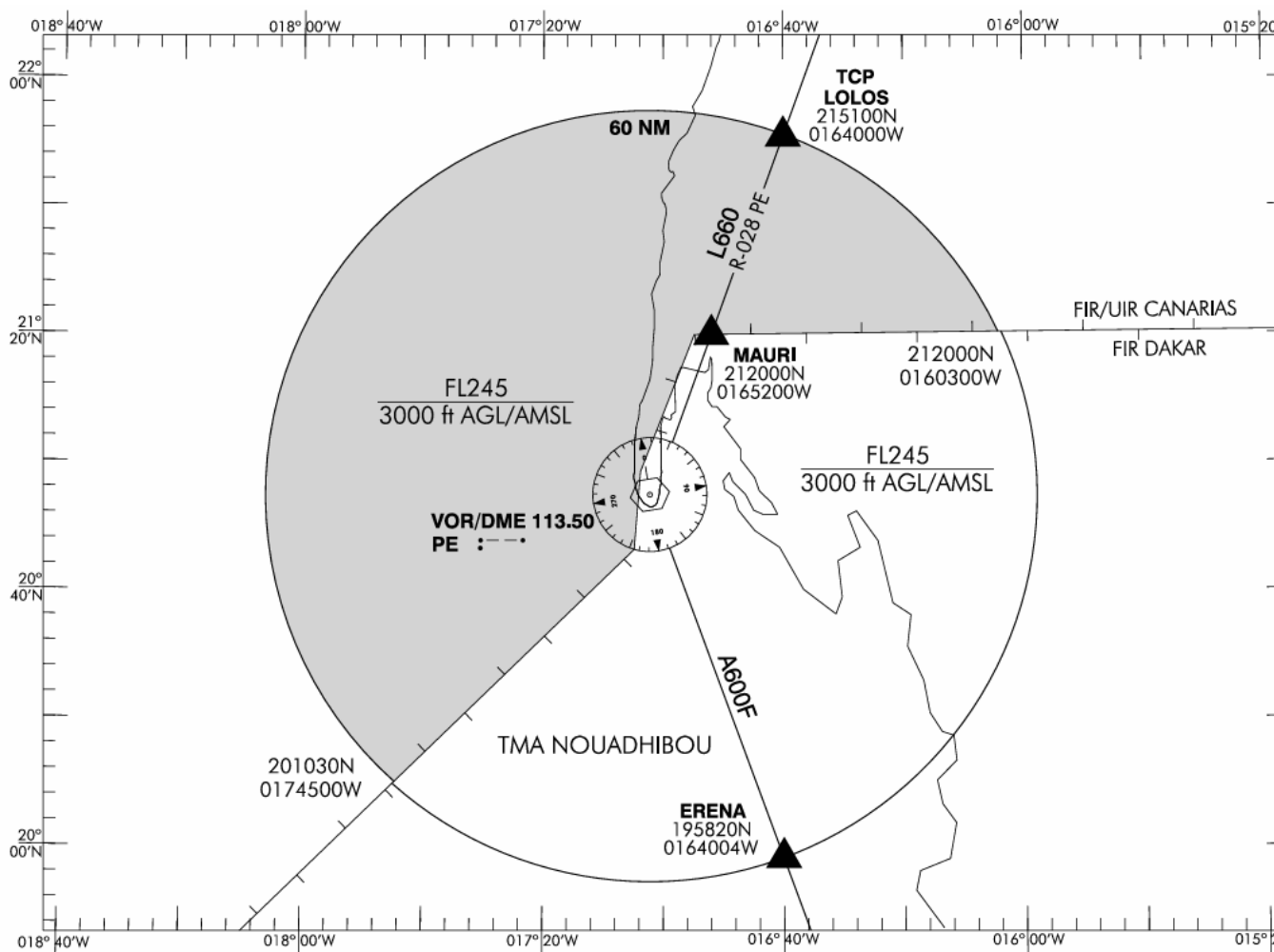
Este sector NO dará los servicios de las dependencias no conectadas en su área de responsabilidad.

GCCO_FSS no dará servicio a los TMA/CTA que recaen bajo su espacio aéreo. En concreto, **no asumirá** bajo ningún concepto **NOUADHIBOU APP/TWR** ni **LAAYOUNE APP/TWR**. Estas son responsabilidad de Maghreb vACC.

DELEGACIÓN ATS DE CANARIAS ACC A NOUADHIBOU APP/TWR

Por acuerdo entre CANARIAS ACC y NOUADHIBOU APP/TWR, la provisión del servicio de tránsito aéreo está delegada a NOUADHIBOU APP dentro del espacio aéreo comprendido en:

- Límites horizontales: Espacio Aéreo Español comprendido en el arco de círculo de 60 NM de radio centrado en el VOR/DME PE.
- Límites verticales: SFC-FL245



CÓDIGOS CPDLC

| POSICIÓN | CÓDIGO |
|----------|--------|
|----------|--------|

| | |
|----------|------|
| GCCO_FSS | CCRO |
|----------|------|

CARTAS DE ACUERDO (LoA)

- “ España - Maghreb
- “ España - Portugal
- “ España - vRAF

INFORMACIÓN ADICIONAL

Si has encontrado información errónea en esta página o hay algo que crees que podrías mejorar, comunicalo por [email a operaciones](#).

Log de versiones
(ACCSP54) 1558357 - Redacción inicial. (13/07/2024)