

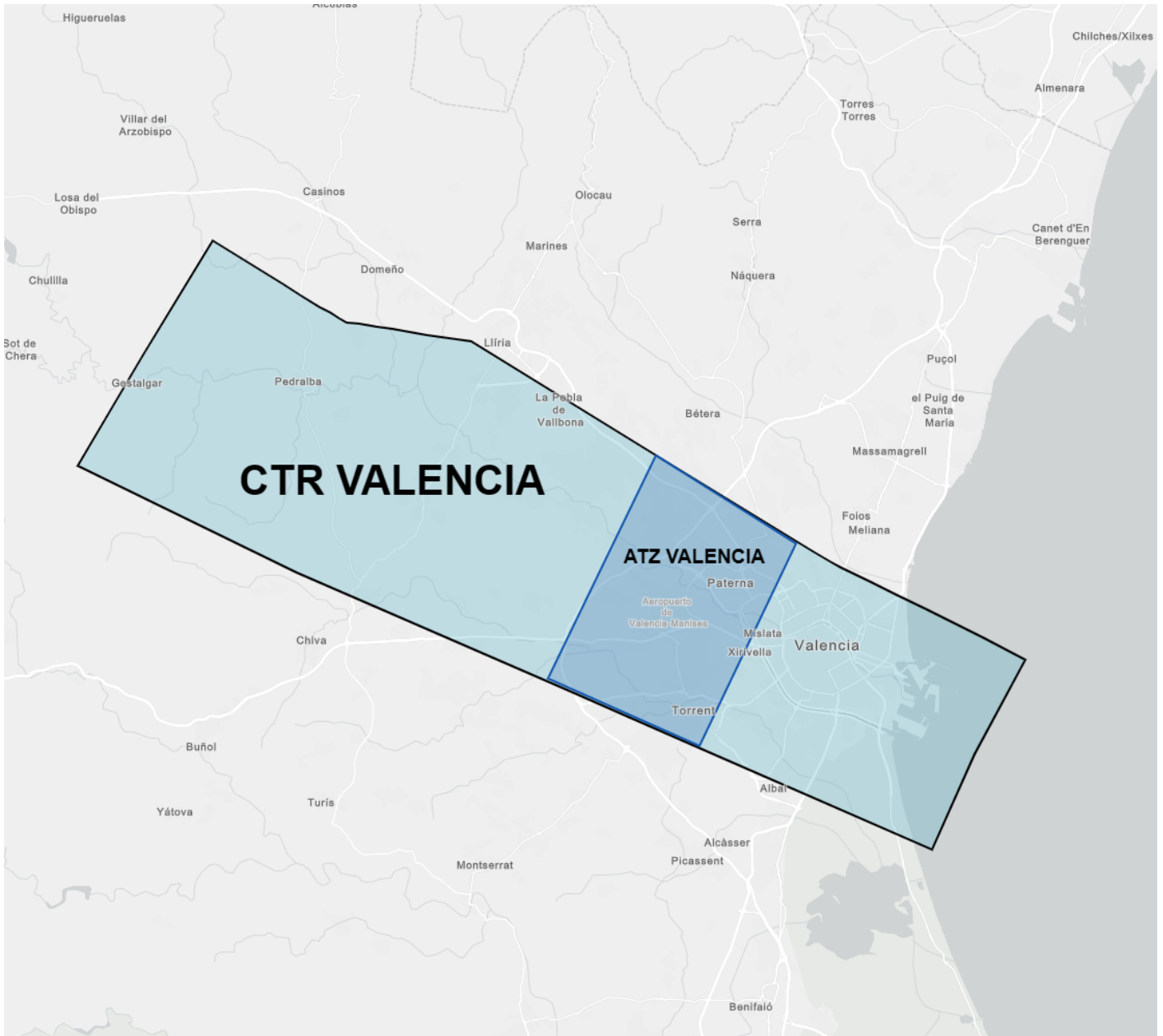
# LEVC | Valencia

## [TWR,GND,DEL]

### POSICIONES

LOGIN	DISTINTIVO DE LLAMADA	FRECUENCIA
LEVC_ATIS	Valencia ATIS	121.080
LEVC_DEL	Valencia Clearance	123.580
LEVC_GND	Valencia Ground	121.880
LEVC_TWR	Valencia Tower	118.555

### ESPACIO AEREO



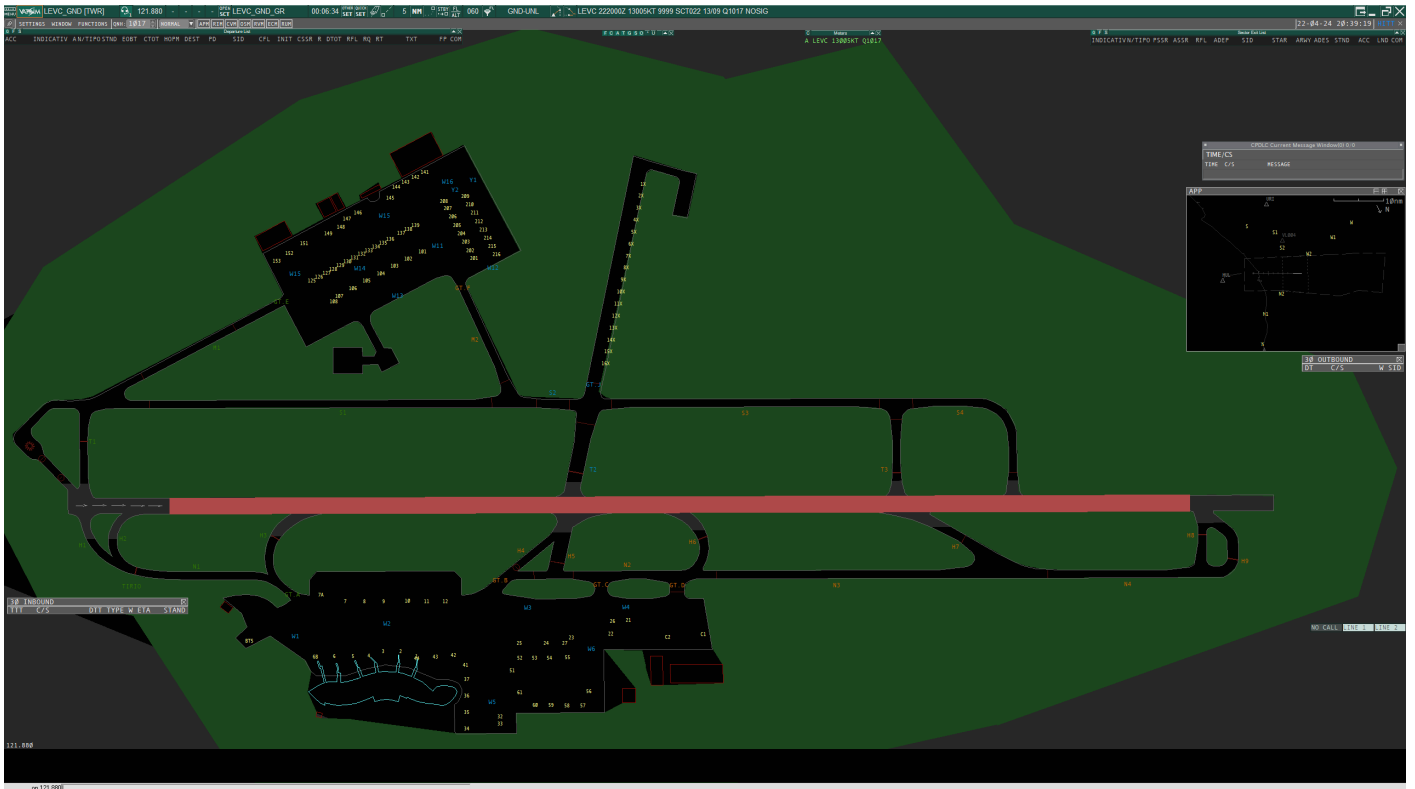
## ÁREA DE RESPONSABILIDAD

- La unidad encargada de gestionar el **ATZ** de Valencia es **Valencia Torre** (LEVC\_TWR).
- La unidad encargada de gestionar el **CTR** de Valencia es **Valencia Aproximación** (LEVC\_APP).

## CONFIGURACIÓN DE EUROSCOPE

### LEVC\_DEL Y LEVC\_GND

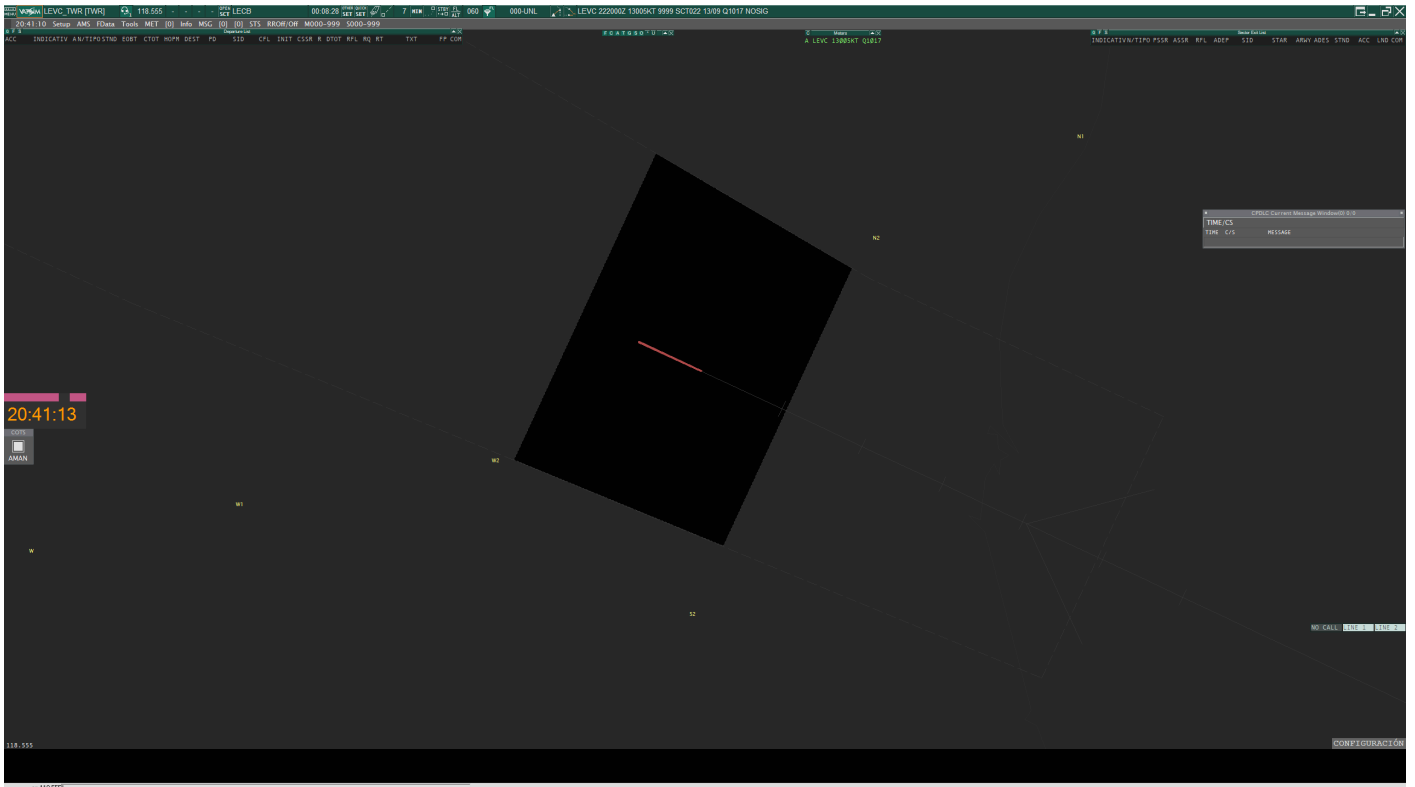
Para estas posiciones recomendamos utilizar **LEVC\_GND\_GR.asr**.



## LEVC\_TWR

Para esta posición recomendamos utilizar LEVC\_GND\_GR.asr junto a LECB.asr y alternar mediante "F7".

Con el LECB.asr seleccionado, debes dirigirte al display Settings dialog y seleccionar el TAG de SACTA TWR en el desplegable.



Para activar líneas de los estacionamientos y las de taxi en LEVC\_GND\_GR.asr , hay que seleccionarlás en FUNCTIONS -> MAPS-> LECB.

# REGLAMENTACIÓN LOCAL

## AUTORIZACIONES

La altitud de transición es 6000ft.

- El ascenso inicial es **6000ft** para todas las salidas.

## SALIDAS DE CONTINGENCIA

Pista	12	30
Procedimiento	Rumbo de pista y ascenso a 3000ft	Rumbo de pista y ascenso a 5000ft

- Para tráfico VFR, tenemos que asignarles el squawk de manera manual. Los squawks de los VFR empiezan en 7001.

LEVC dispone de DCL.

## RETROCESOS

Pista	12	30
Dirección	Aproando oeste	Aproando este

Independientemente de la pista en servicio, las aeronaves estacionadas en:

- 57 Hasta **W6** encarando al **norte** y hasta **W5** encarando al **sur**.
- 42 Hasta **W5** encarando al **sur** y hasta **W3** posterior a la puerta **B**.
- 25 Aeronaves de clave F aprobar al **este**.
- 27 Aeronaves de clave F aprobar al **oeste**.
- 44 Aprobar aeronaves al **este**.
- Tráficos en finger pueden retroceder rectos hacia **stand remoto** en **2 ocasiones**.

1. Retrocesos **simultáneos** en puestos adyacentes.
2. **TSAT + 10/15 min** podemos mandar a **push and hold**.

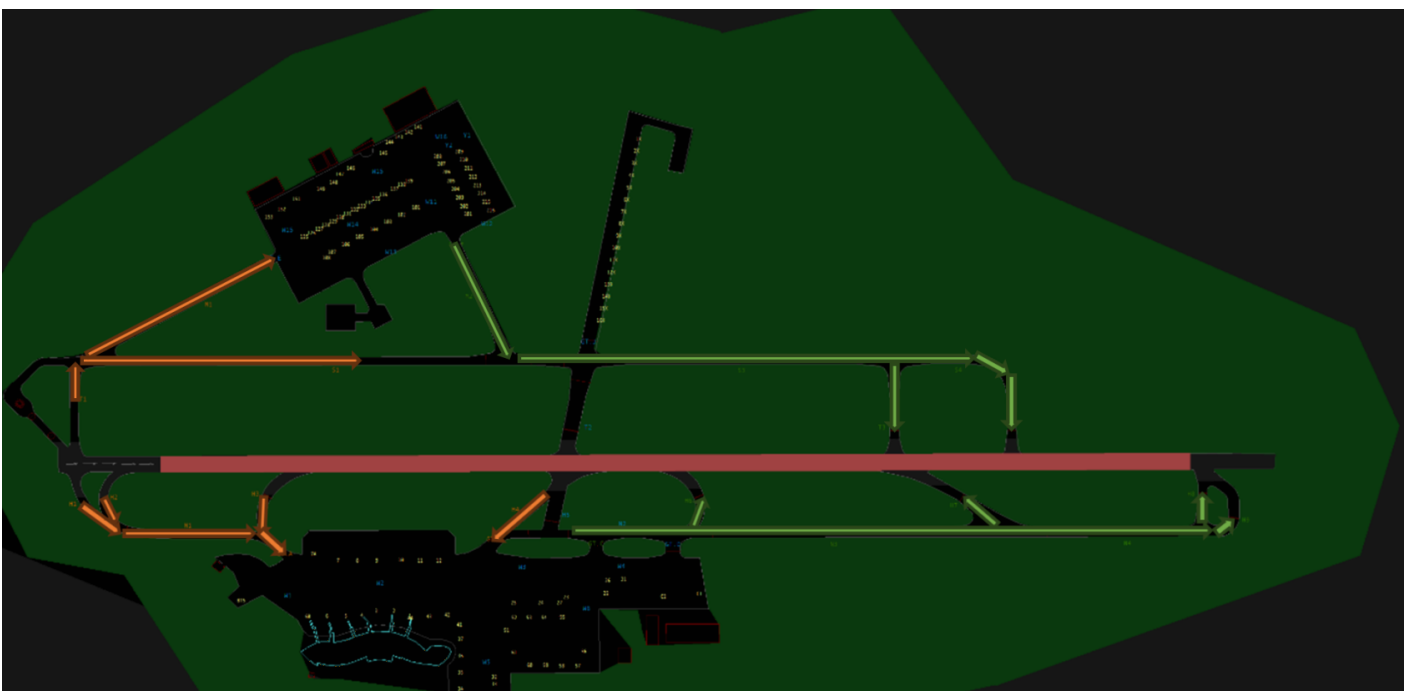
No se permiten retrocesos simultáneos en puestos adyacentes.

No se permite el retroceso desde un puesto con una aeronave entrando al puesto adyacente.

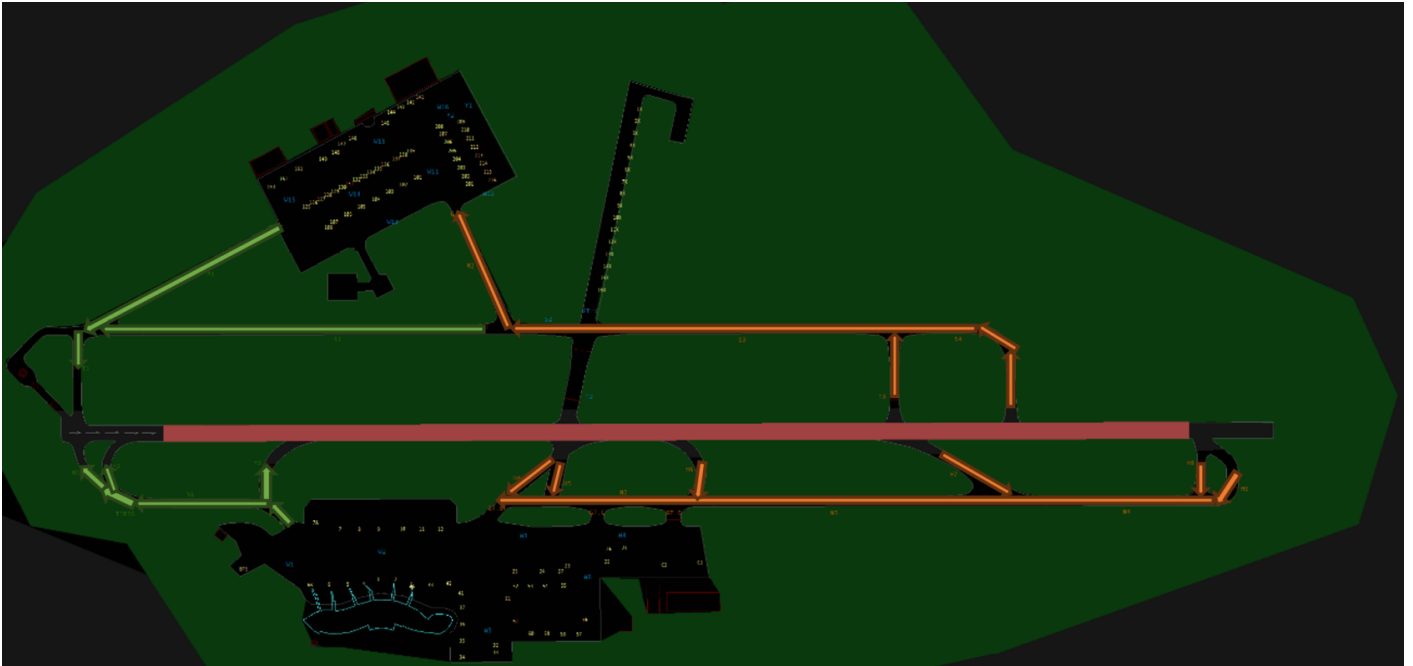
# RODADURA

## SALIDAS Y LLEGADAS

### PISTA 12



# PISTA 30



**Salidas:** A partir del punto de espera TIRIO la pista se considera ocupada.

## GENERAL

- **N1, M2 y S5** solo podrán utilizarse para aeronaves de letra **C** o inferior.
- **W13** solo podrá utilizarse para acceder a los stands del 101-108.
- **Y1, Y2 y APN R4** están limitadas de MAX clave **B**.
- Rodaje via **H5** salvo instrucciones de ATC limitado de Norte a Sur.
- Via **W1**: Rodaje desde BT5 hasta 6B está limitado a aeronaves de MAX clave **B**.
- Rodaje desde **BT5** hasta surtidor de combustible está limitado a aeronaves de MAX clave **A**.
- **W5, W6, W11, W14, W15, W16** están limitados a aeronaves de MAX clave **B**.
- **W2 y RAMPA CARGO** limitados a aeronaves de clave **D**.
- **W3, W4** limitado a máximo clave **E**.
- Desde **Gate-E** hasta stand **108** limitado a aeronave de clave **D**.
- Desde stand **101** hasta stand **107** limitado a aeronaves de clave **C**.

## TORRE

### SALIDAS

Se asumirá que el piloto está listo para salir cuando lleguen al punto de espera de la pista.

Siempre que la performance sea igual o más rápida que la segunda. Sino, coordinar con dependencia superior.

Pista	12	30
Separación	3.5NM	3.5NM

## LLEGADAS

Pista	12	30
Separación	7 NM	6 NM

Esta separación puede ser reducida con previa coordinación a **4 NM** para la pista **30** y a **5 NM** para la pista **12**.

## ADICIONAL

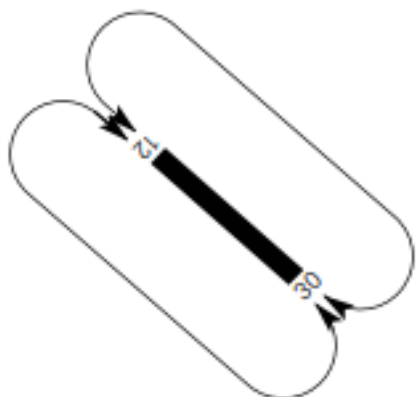
En los siguientes escenarios es recomendable (no obligatorio) el uso del idioma inglés cuando exista un piloto que no sea de habla castellana.

- Autorizaciones de aterrizaje con tráfico en el punto de espera.
- Autorizaciones de despegue con tráfico en final.
- Autorizaciones para entrar y mantener desde puntos de espera congestionados.

Esto no aplica a los pilotos de habla castellana bajo reglas VFR.

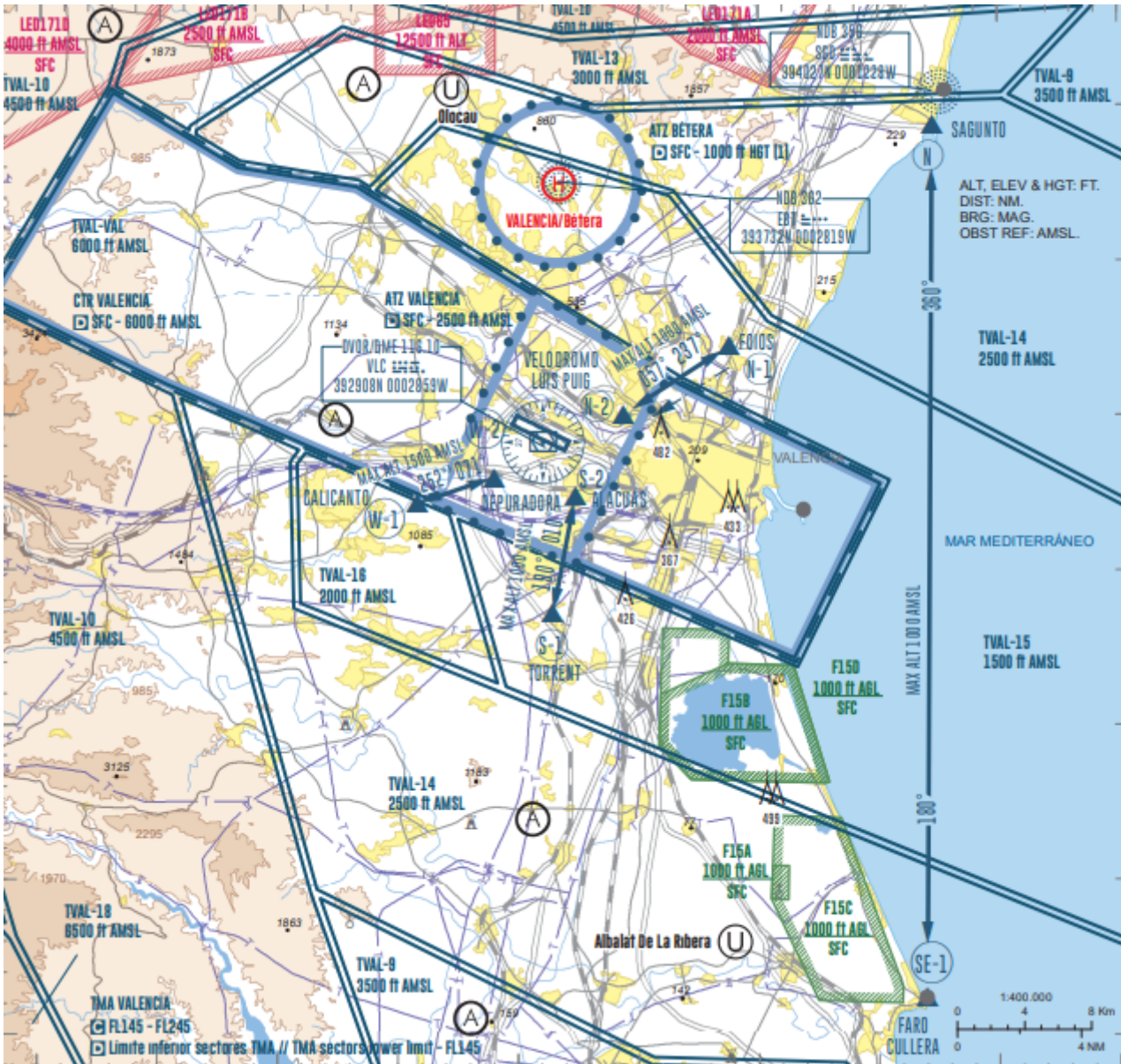
## VFR

Los **circuitos de tránsito** se realizarán por **ambos** lados del campo.



## SALIDAS Y LLEGADAS

Las aeronaves VFR establecerán contacto con TWR antes de alcanzar los puntos **N-2**, **S-2** y **W-2**.



Ruta Norte: N-1, N-2.

Ruta Sur: S-1, S-2.

Ruta Norte-Sur: N, SE-1.

Ruta Oeste: W-1, W-2.

## INFORMACIÓN ADICIONAL

Si has encontrado información errónea en esta página o hay algo que crees que podrías mejorar, comunícalo por [email](#) a operaciones.

---

Revision #26

Created 2024-04-11 08:20:51 UTC by Operaciones

Updated 2025-11-20 18:34:46 UTC by Operaciones