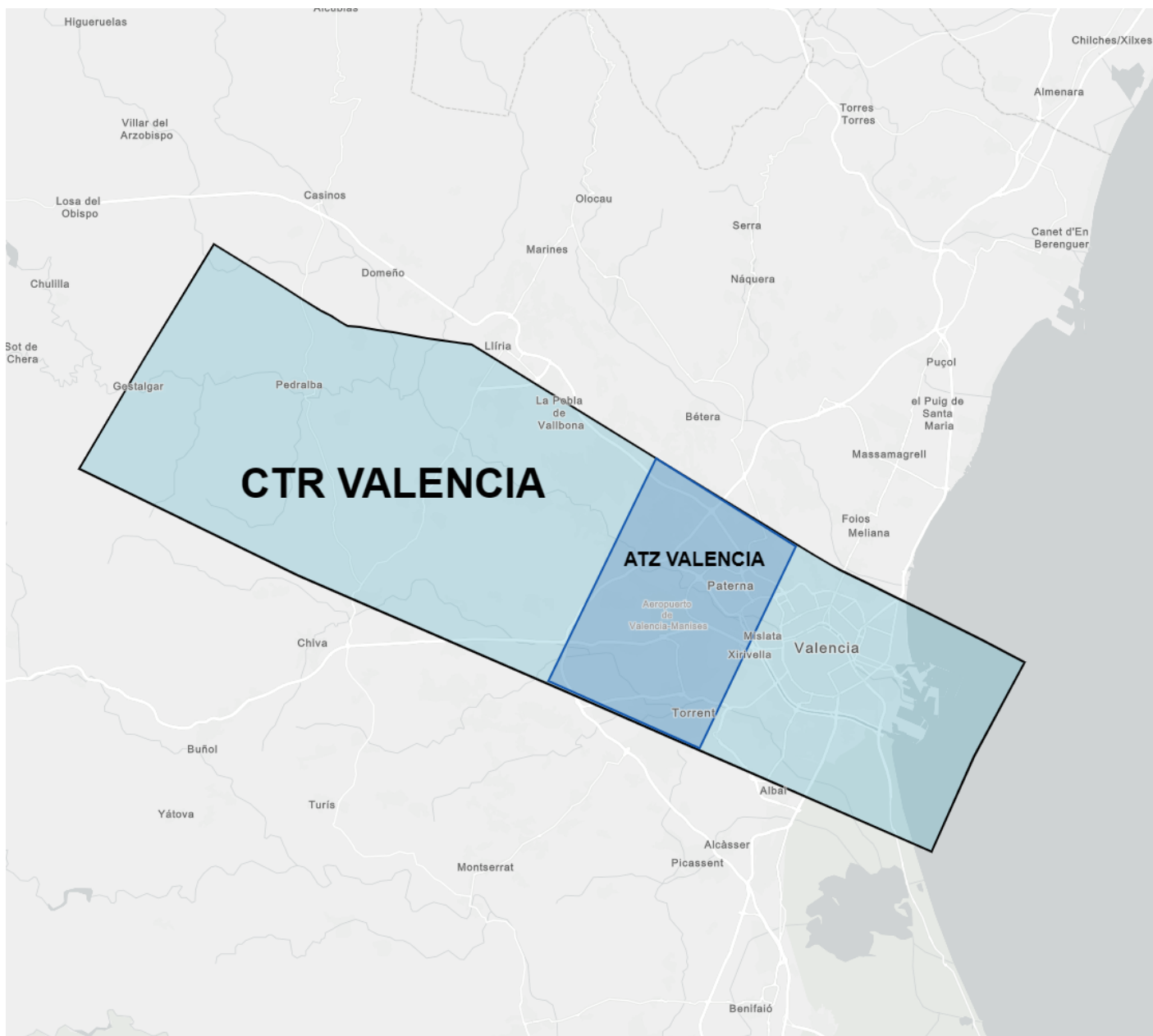


LEVC | Valencia [TWR, GND, DEL]

POSICIONES

LOGIN	DISTINTIVO DE LLAMADA	FRECUENCIA
LEVC_ATIS	Valencia ATIS	121.080
LEVC_DEL	Valencia Clearence	123.580
LEVC_GND	Valencia Ground	121.880
LEVC_TWR	Valencia Tower	118.555

ESPACIO AEREO



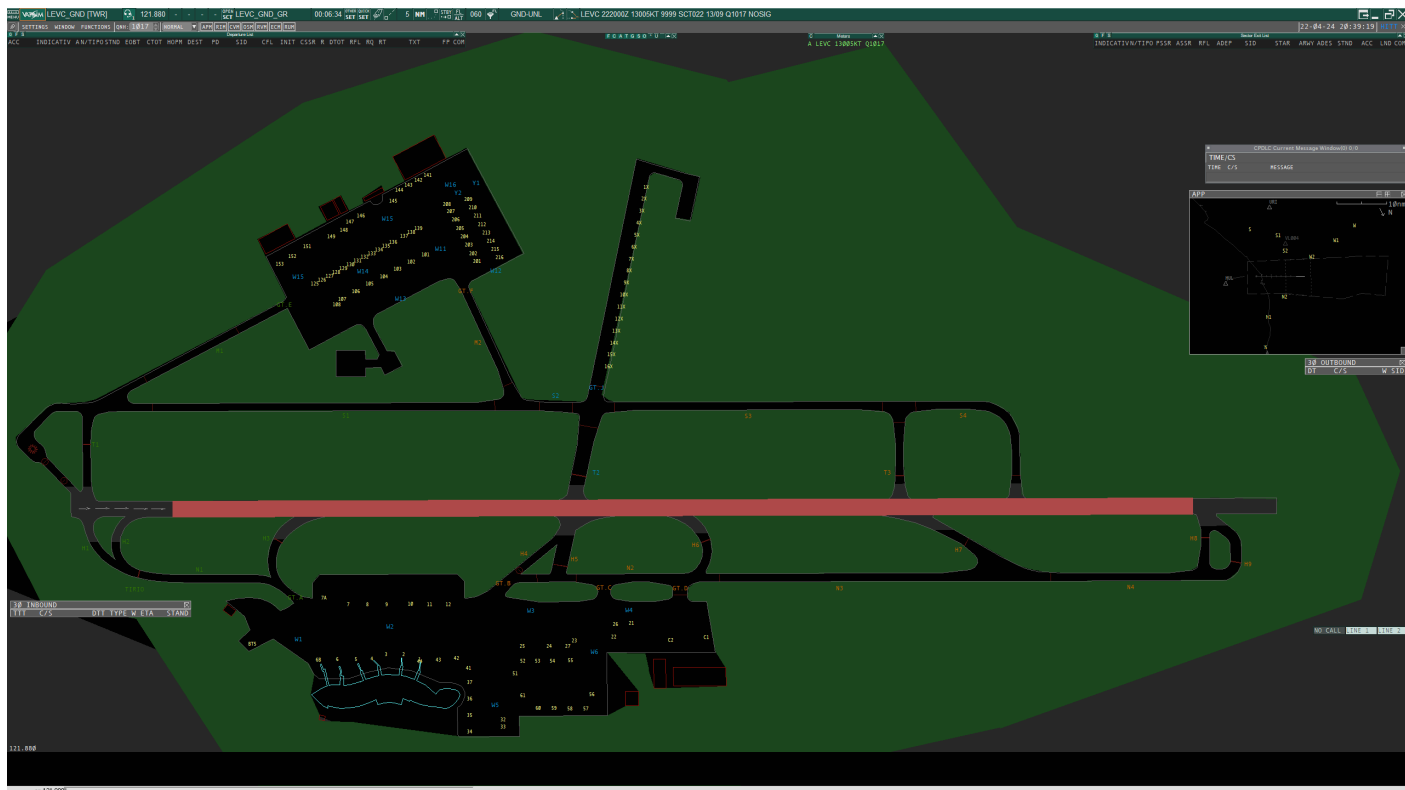
ÁREA DE RESPONSABILIDAD

- La unidad encargada de gestionar el **ATZ** de Valencia es Valencia Tower (LEVC_TWR).
- La unidad encargada de gestionar el **CTR** de Valencia es Valencia Approach (LEVC_APP).

CONFIGURACIÓN DE EUROSCOPE

LEVC_DEL Y LEVC_GND

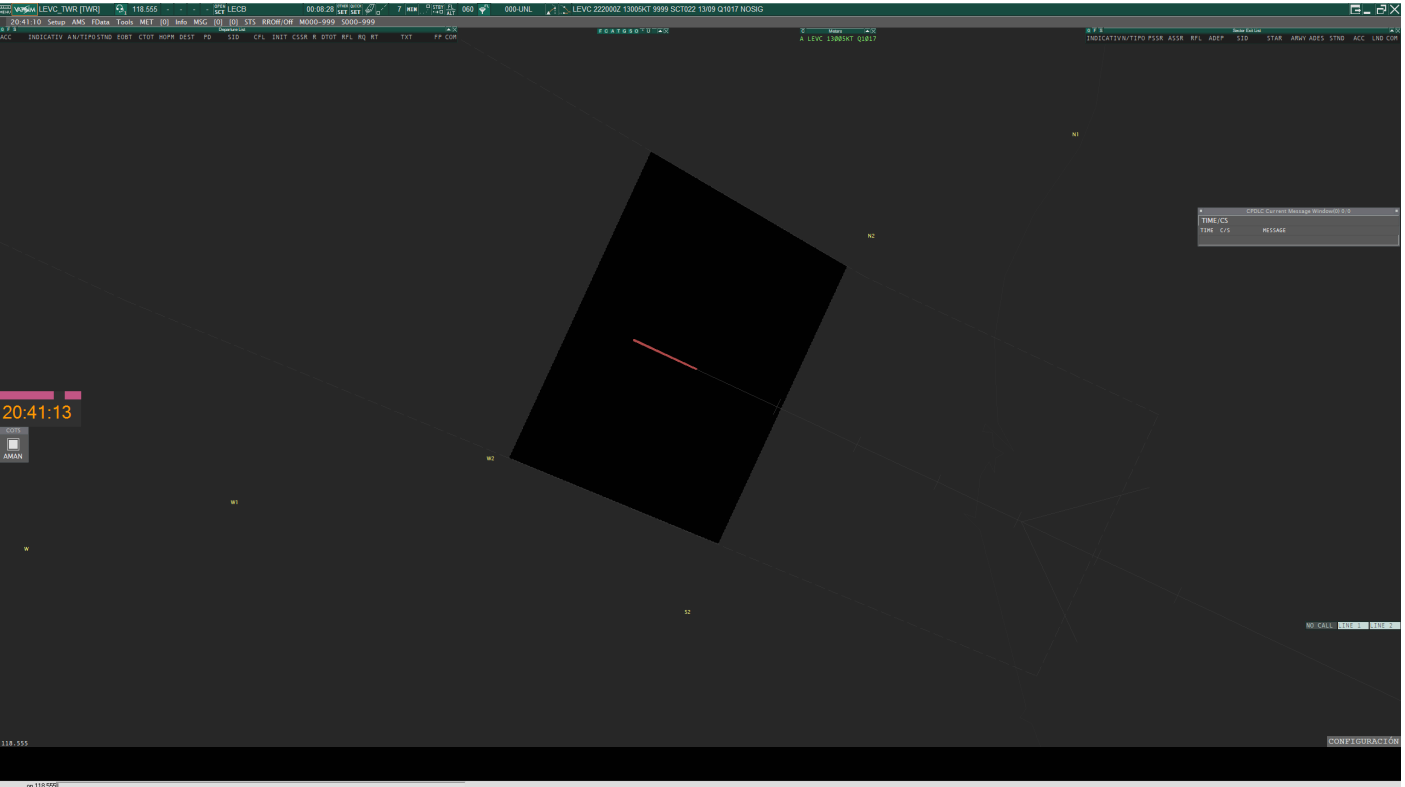
Para estas posiciones recomendamos utilizar LEVC_GND_GR.asr



LEVC_TWR

Para esta posición recomendamos utilizar LEVC_GND_GR.asr junto a LECB.asr y alternar mediante "F7".

Con el LECB.asr seleccionado, debes dirigirte al display Settings dialog y seleccionar el TAG de SACTA TWR en el desplegable.



Para activar líneas de los estacionamientos y las de taxi en LEVC_GND_GR.asr , hay que seleccionarl

REGLAMENTACIÓN LOCAL

AUTORIZACIONES

La altitud de transición es 6000ft .



- El ascenso inicial es 6000ft para todas las salidas.

SALIDAS DE CONTINGENCIA

Pista	12	30
Procedimiento	Rumbo de pista y ascenso a 3000ft	Rumbo de pista y ascenso a 5000ft



- Para tráfico VFR, tenemos que asignarles el squawk de manera manual. Los squawks de los VFR empiezan en 7001.

LEVC dispone de DCL y CDM.

RETROCESOS

Pista	12	30
Dirección	Aproando oeste	Aproando este

Independientemente de la pista en servicio, las aeronaves estacionadas en:

- **57** Hasta **W6** encarando al **norte** y hasta **W5** encarando al **sur**.
- **42** Hasta **W5** encarando al **sur** y hasta **W3 posterior** a la puerta **B**.
- **25** Aeronaves de clave F aprobar al **este**.
- **27** Aeronaves de clave F aprobar al **oeste**.
- **44** Aprobar aeronaves al **este**.
- **Tráficos en finger** pueden retroceder rectos hacia **stand remoto** en **2 ocasiones**.

1. **Retrocesos simultáneos** en puestos adyacentes.

2. **TSAT + 10/15 min** podemos mandar a **push and hold**.

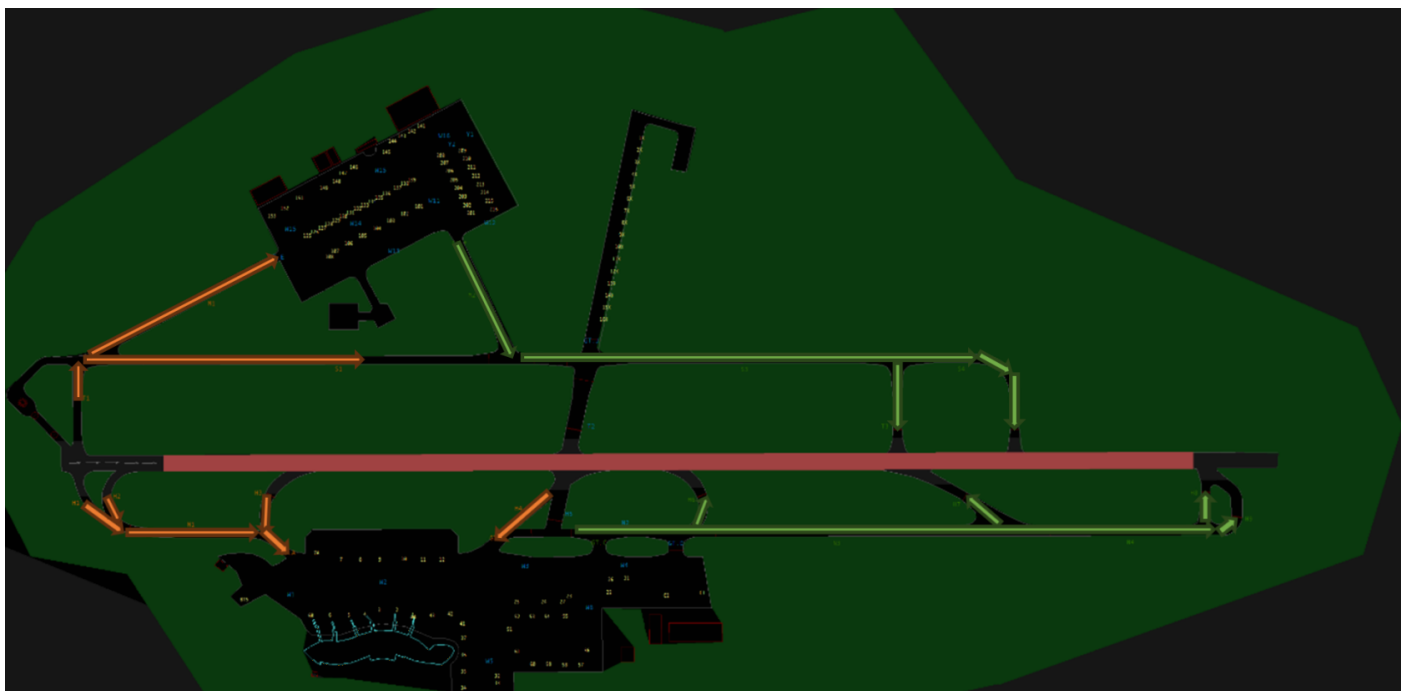
No se permiten retrocesos simultáneos en puestos adyacentes.

No se permite el retroceso desde un puesto con una aeronave entrando al puesto adyacente.

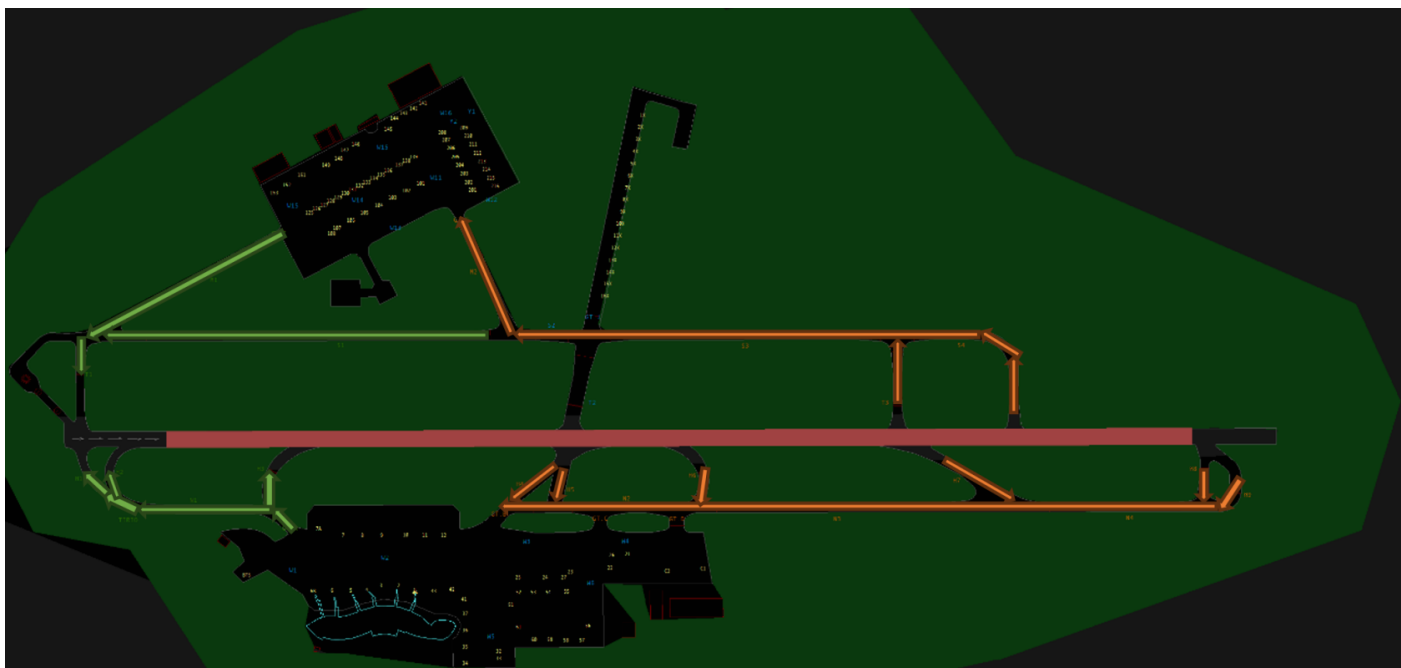
RODADURA

SALIDAS Y LLEGADAS

PISTA 12



PISTA 30



Salidas: A partir del punto de espera TIRIO la pista se considera ocupada.

GENERAL

- N1, M2 y S5 solo podrán utilizarse para aeronaves de letra C o inferior.
- W13 solo podrá utilizarse para acceder a los stands del 101-108.
- Y1, Y2 y APN R4 están limitadas de MAX clave B.
- Rodaje via H5 salvo instrucciones de ATC limitado de Norte a Sur.
- Via W1: Rodaje desde BT5 hasta 6B está limitado a aeronaves de MAX clave B.
- Rodaje desde BT5 hasta surtidor de combustible está limitado a aeronaves de MAX clave A.
- W5, W6, W11, W14, W15, W16 están limitados a aeronaves de MAX clave B.
- W2 y RAMPA CARGO limitados a aeronaves de clave D.

- W3, W4 limitado a máximo clave E.
- Desde Gate-E hasta stand 108 limitado a aeronave de clave D.
- Desde stand 101 hasta stand 107 limitado a aeronaves de clave C.

TORRE

SALIDAS

Se asumirá que el piloto está listo para salir cuando lleguen al punto de espera de la pista.

Siempre que la performance sea igual o más rápida que la segunda. Sino, coordinar con dependencia superior.

Pista	12	30
Separación	3.5NM	3.5NM

LLEGADAS

Pista	12	30
Separación	6 NM	7 NM

Esta separación puede ser reducida con previa coordinación a **4 NM** para la pista **30** y a **5 NM** para la pista **12**.

ADICIONAL

En los siguientes escenarios es recomendable (no obligatorio) el uso del idioma inglés cuando exista un piloto que no sea de habla castellana.

- Autorizaciones de aterrizaje con tráfico en el punto de espera.
- Autorizaciones de despegue con tráfico en final.
- Autorizaciones para entrar y mantener desde puntos de espera congestionados.

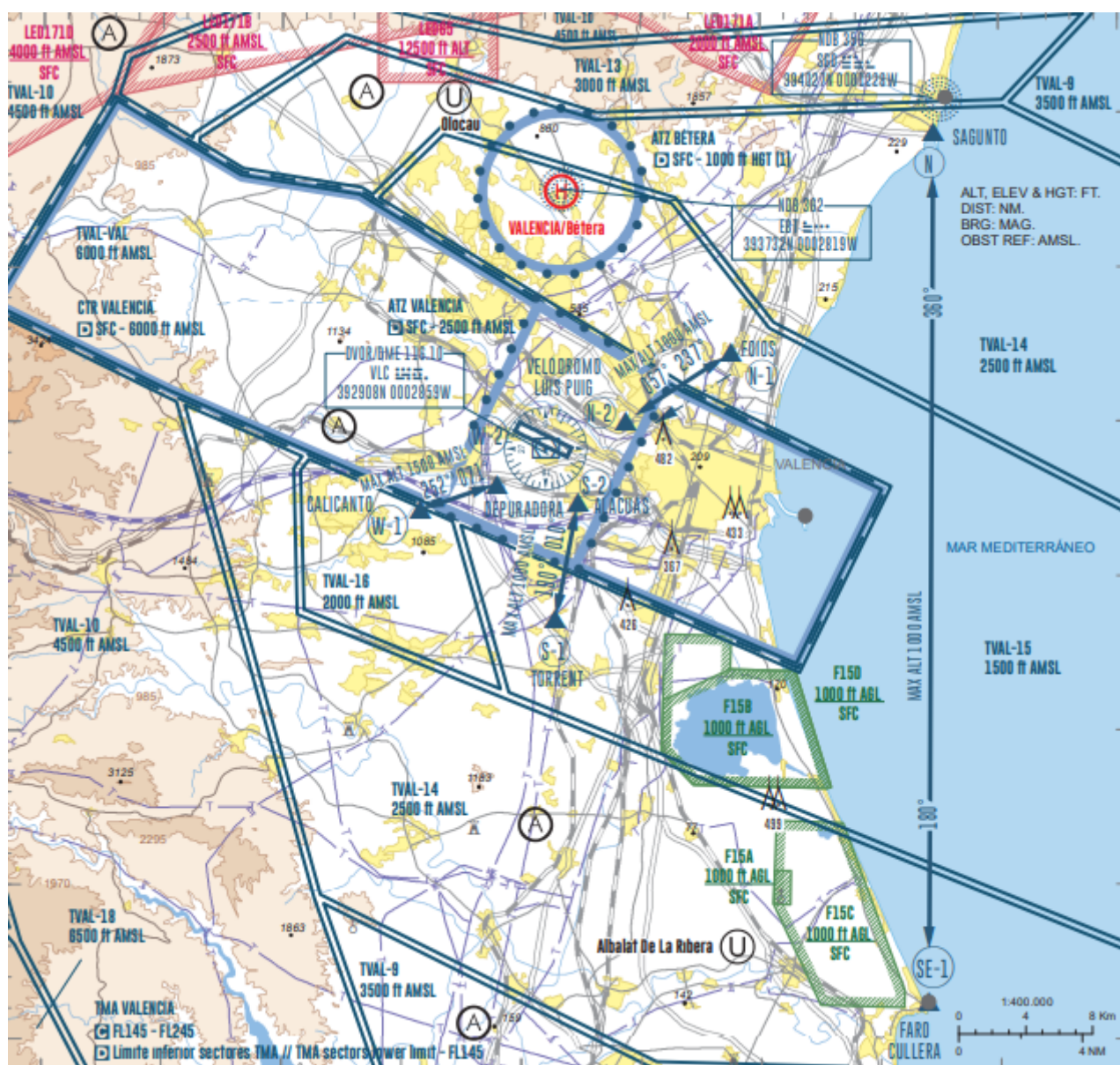
Esto no aplica a los pilotos de habla castellana bajo reglas VFR

VFR

Los **circuitos de tránsito** se realizarán por **ambos** lados del campo.

SALIDAS Y LLEGADAS

Las aeronaves VFR establecerán contacto con TWR antes de alcanzar los puntos N-2 , S-2 y W-2



Ruta Norte: N-1, N-2

Ruta Sur: S-1, S-2

Ruta Norte-Sur: N, SE-1

Ruta Oeste: W-1, W-2

INFORMACIÓN ADICIONAL

Si has encontrado información errónea en esta página o hay algo que crees que podrías mejorar, comunícalo por [email a operaciones](#).

Revision #1

Created 16 abril 2025 10:44:16 by Operaciones

Updated 16 abril 2025 10:44:16 by Operaciones