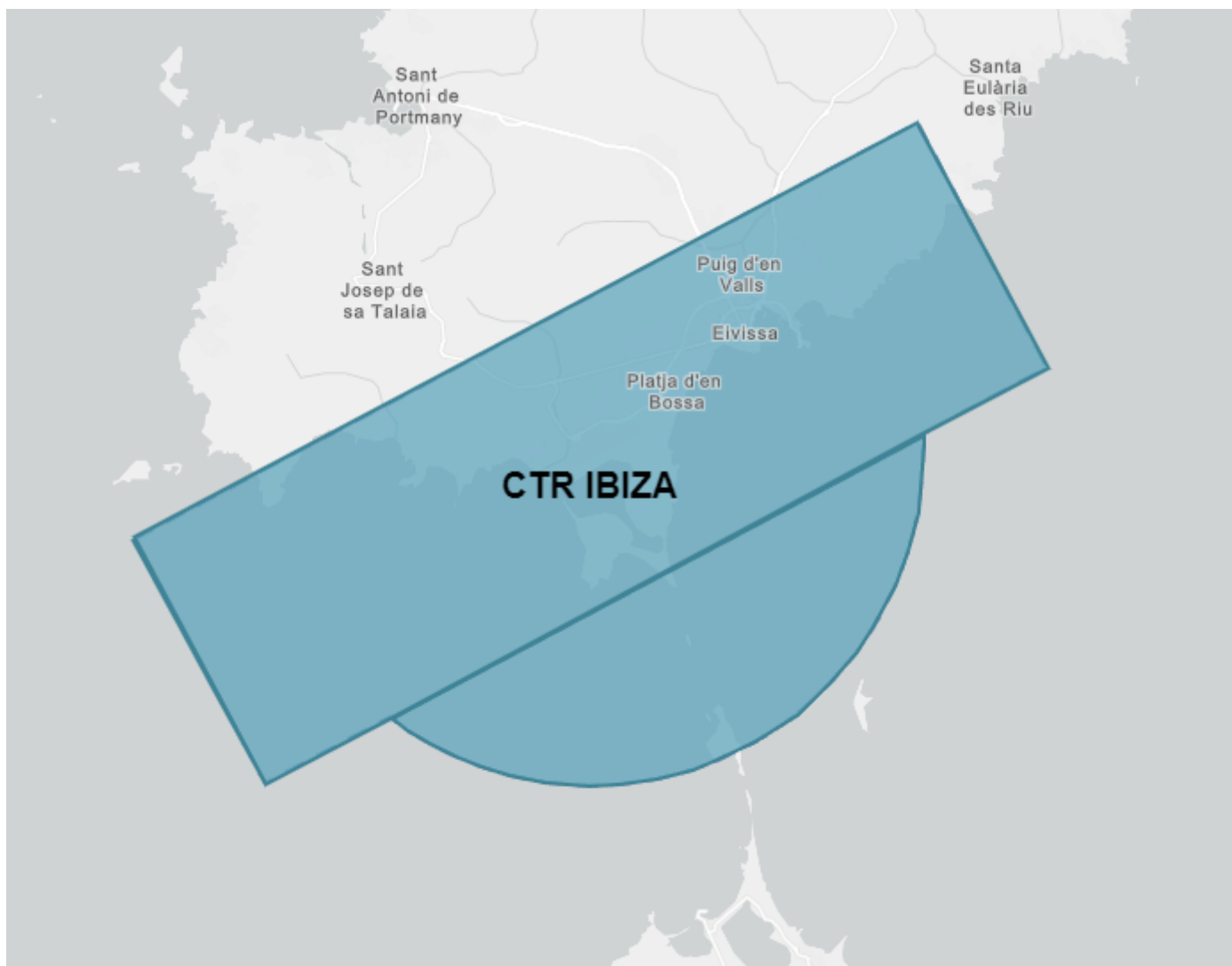


LEIB | Ibiza [TWR, GND, DEL]

POSICIONES

LOGIN	DISTINTIVO DE LLAMADA	FRECUENCIA
LEIB_ATIS	Ibiza ATIS	119.805
LEIB_DEL	Ibiza Delivery	121.380
LEIB_GND	Ibiza Ground	121.930
LEIB_TWR	Ibiza Tower	118.505

ESPACIO AÉREO



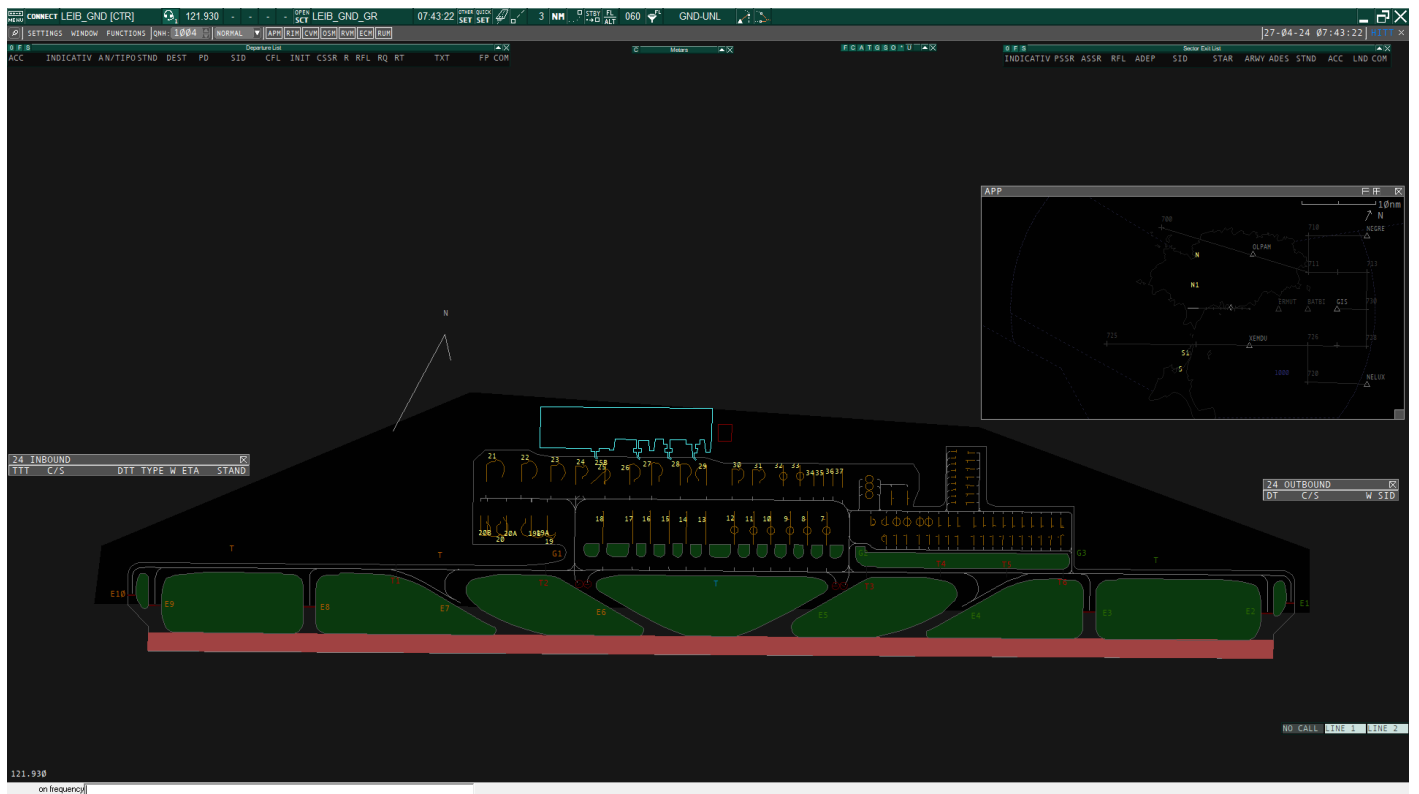
ÁREA DE RESPONSABILIDAD

- La unidad encargada de gestionar el **CTR** de Ibiza es Ibiza Tower (LEIB_TWR).

CONFIGURACIÓN EN EUROSCOPE

LEIB_DEL y LEIB_GND

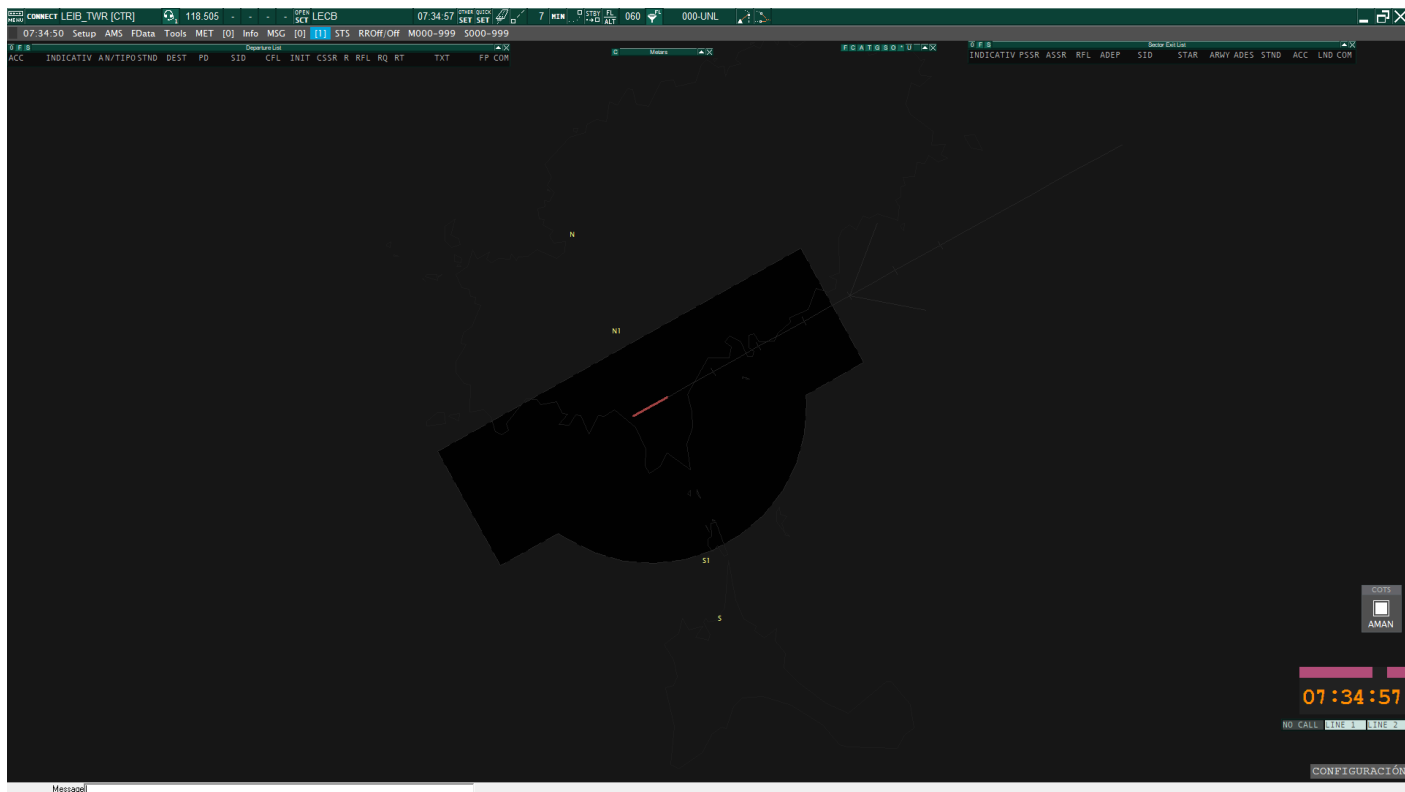
Para estas posiciones recomendamos utilizar LEIB_GND_GR.asr



LEIB_TWR

Para esta posición recomendamos utilizar LEIB_GND_GR.asr junto a LECB.asr y alternar mediante "F7".

Con el LECB.asr seleccionado, debes dirigirte al display Settings dialog y seleccionar el TAG de SACTA TWR en el desplegable.



Para activar líneas de los estacionamientos y las de taxi en LEIB_GND_GR.asr , hay que seleccionarlal en FUNCTIONS -> MAPS-> LECB

REGLAMENTACIÓN LOCAL

La pista preferente para Ibiza es la 24.

Los despegues desde intersección están disponibles desde:

- Pista 06: E8, E9, E10.
- Pista 24: E1, E2, E3.

Los helicópteros serán tratados como aeronaves de ala fija.

Acceso a plataforma para los helicópteros:

- **Parkings 7-12:** Directamente desde T.
- **Resto de parkings:** Puerta G2

Salidas para los helicópteros:

- **Puerta G2**

En los siguientes escenarios es recomendable (no obligatorio) el uso del idioma inglés cuando exista un piloto que no sea de habla castellana.

- Autorizaciones de aterrizaje con tráfico en el punto de espera.
- Autorizaciones de despegue con tráfico en final.
- Autorizaciones para entrar y mantener desde puntos de espera congestionados.

Esto no aplica a los pilotos de habla castellana bajo reglas VFR

AUTORIZACIONES

La altitud de transición es 6000ft .

- El ascenso inicial es 6000ft para todas las salidas.

SALIDAS DE CONTINGENCIA

Pista	06	24
Procedimiento	[LEIB1E] Rumbo 076 y ascenso a 3000ft	[LEIB1W] Rumbo de pista y ascenso a 3000ft

- Para tráfico VFR, tenemos que asignarles el squawk de manera manual. Los squawks de los VFR empiezan en 7001.

LEIB dispone de DCL y CDM.

RETROCESOS

Pista	06	24
Dirección	Aproando oeste	Aproando este

Independientemente de la pista en servicio, las aeronaves estacionadas en:

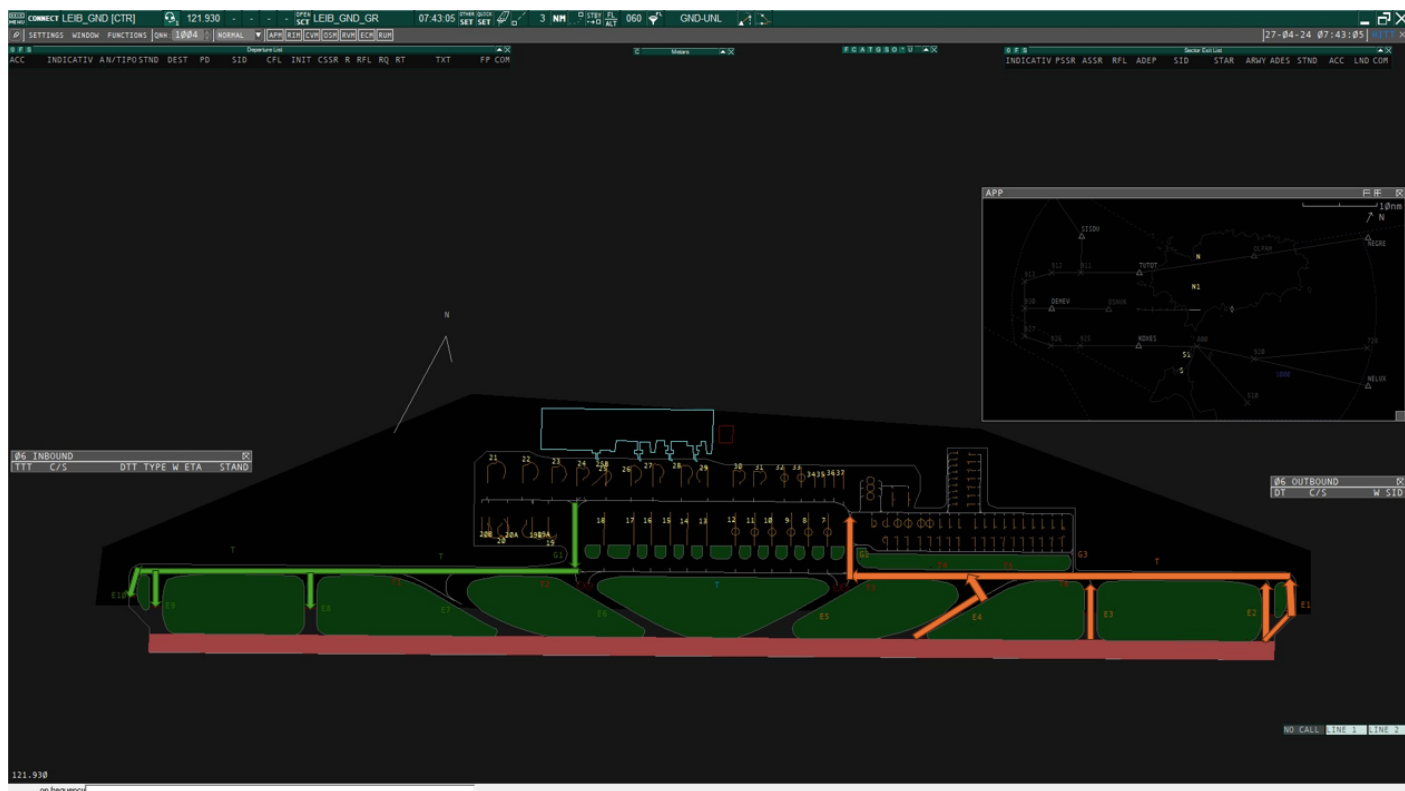
- 37 se aprobará recto con la **RWY 06** en servicio.
- K1 a K8 siempre aproando hacia el noroeste.
- Del 53S al 68S y del 73M al 88M siempre se aprobará hacia el este.
- 90N a 105N siempre aproando hacia el sur.

No se permiten retrocesos simultáneos en puestos adyacentes.

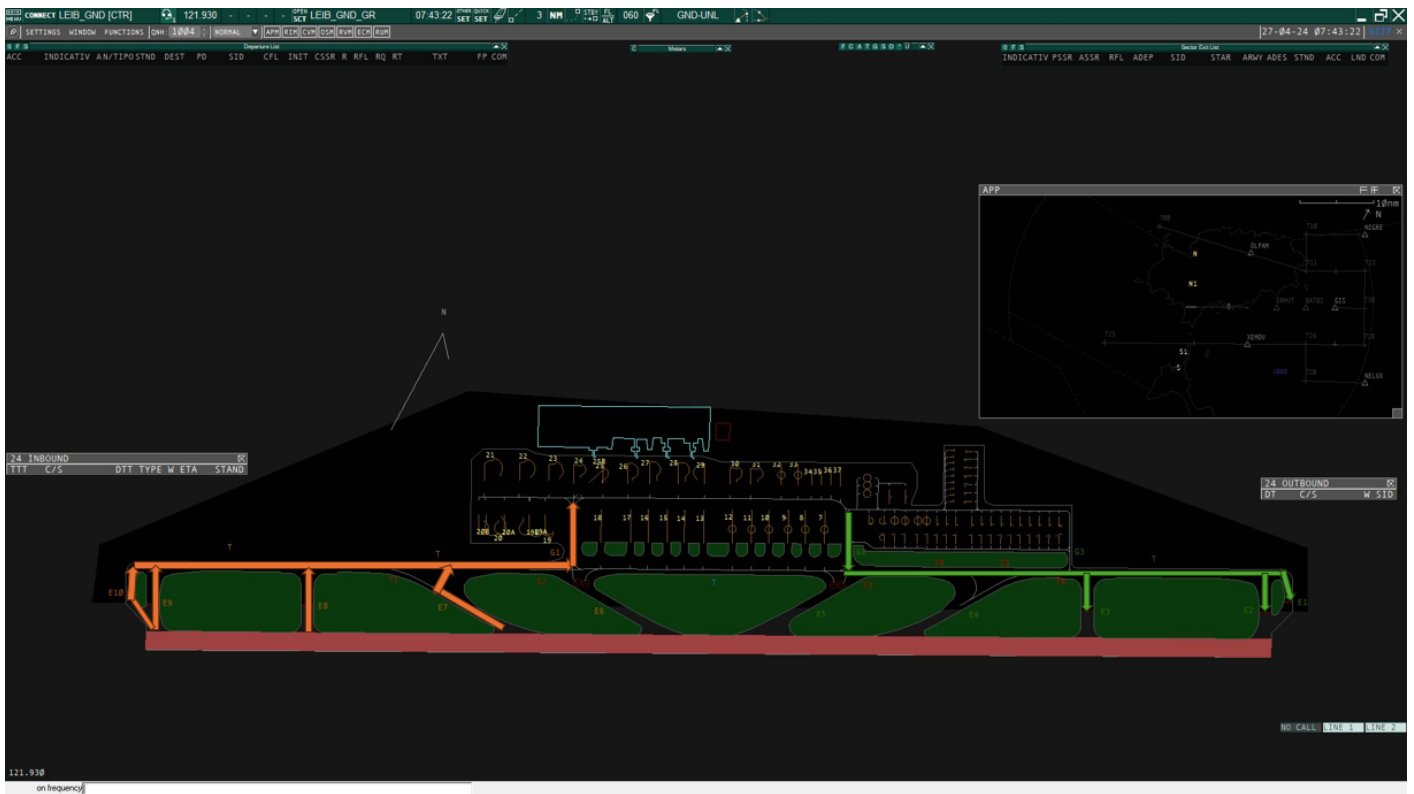
No se permite el retroceso desde un puesto con una aeronave entrando al puesto adyacente.

RODADURA

PISTA 06



PISTA 24



GENERAL

- El **acceso** a la plataforma de aviación general se efectuará por la puerta **G2** y las **salidas** por la puerta **G3**.
- El **acceso** a plataforma se efectuará por G1 excepto para los parkings **7-18**, que se accederán directamente por **T**.
- La puerta **G1** se va a usar para aeronaves de clave **E**.
- La puerta **G2** está limitada a aeronaves de clave **D**.
- La puerta **G3** está limitada a aeronaves hasta **18 metros** de envergadura.
- **E1 y E10**: uso limitado para aeronaves de letra de clave **C**.
- **E5 y E6**: uso limitado para aeronaves de letra de clave **D**.

Helicópteros

Prohibido el tránsito de helicópteros por la puerta G3.

Acceso a plataforma:

- **Parkings 7-12**: Directamente desde **T**.
- **Resto de parkings**: Puerta **G2**

TORRE

SALIDAS

Se asumirá que el piloto está listo para salir cuando lleguen al punto de espera de la pista.

Pista	06	24
Separación con misma salida	6 NM	6 NM
Separación con distintas salidas	5NM	5NM

Misma SID son las que el viraje inicial va al norte o al sur, respectivamente. Es decir, todas las que viran inicialmente al norte son misma SID, por un lado, y todas las que viran al sur inicialmente, por otro lado.

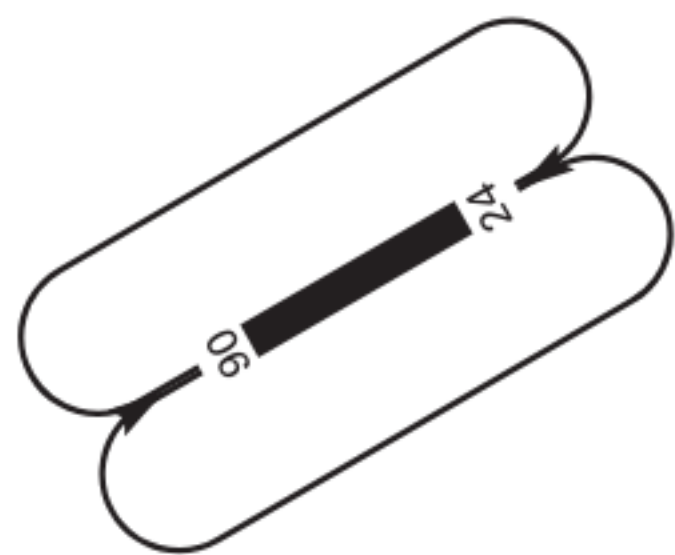
Esto es aplicable si la performance es igual entre ambas aeronaves en despegue. Si la performance de la primera es inferior a la segunda, entonces la segunda queda SUJETA y hace falta SUELTA por parte de APP/CTR

LLEGADAS

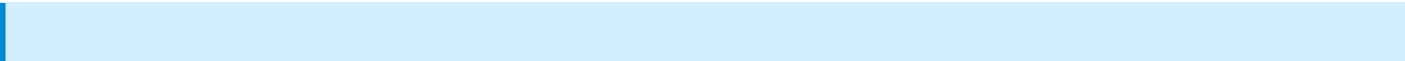
Pista	06	24
Separación	8 NM	8 NM
Con coordinación con torre	6 NM	6 NM

VFR

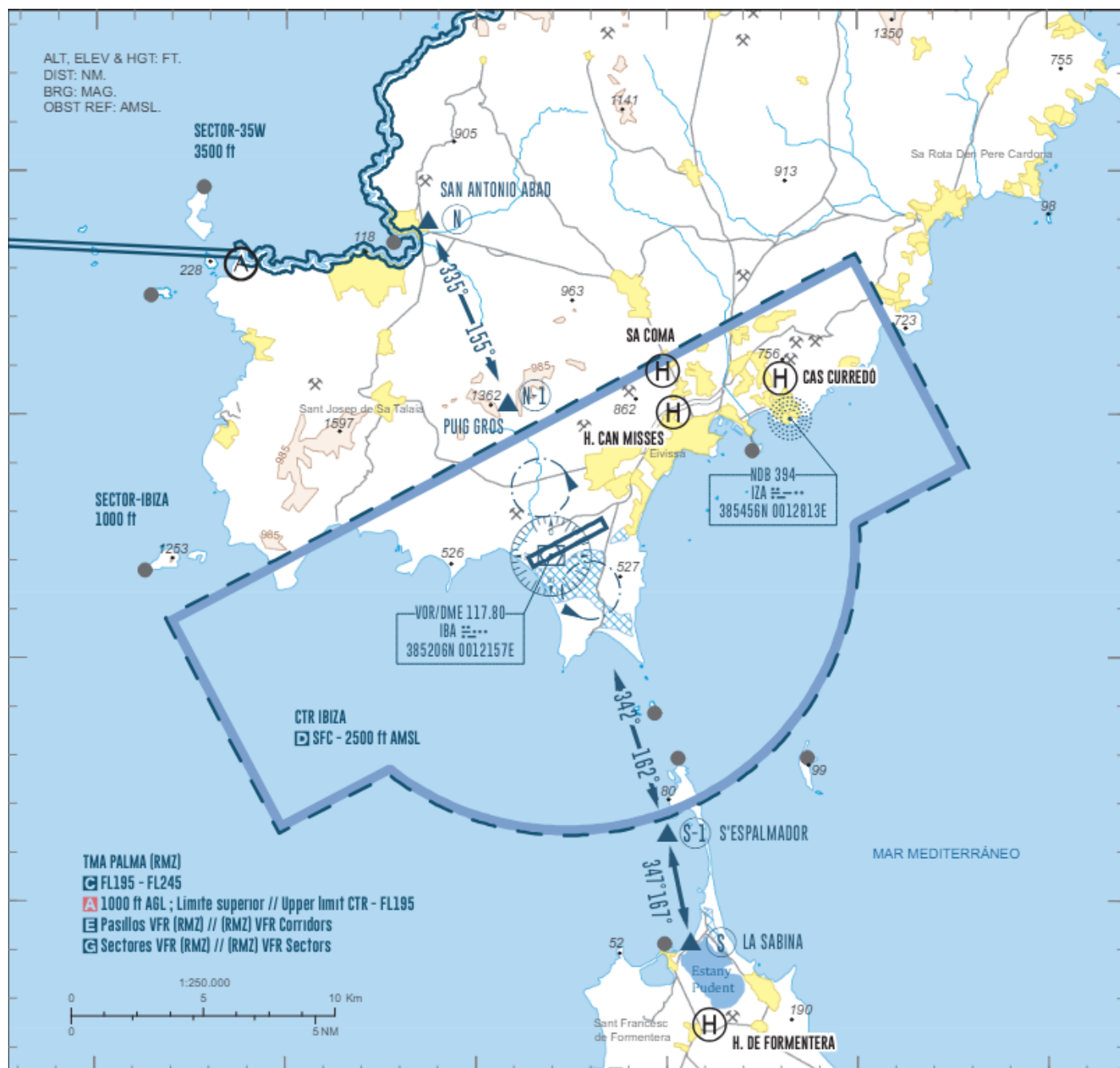
Los **circuitos de tránsito** se pueden realizar por **ambos** lados del campo.



SALIDAS Y LLEGADAS



Las aeronaves VFR establecerán contacto con TWR antes de alcanzar los puntos **N-1** (Puig Gros) y **S-1** (S'Espalmador)



Ruta **norte**: **N**, **N-1** en ambos sentidos.

Ruta **sur**: **S**, **S-1** en ambos sentidos.

INFORMACIÓN ADICIONAL

Si has encontrado información errónea en esta página o hay algo que crees que podrías mejorar, comunícalo por [email a operaciones](mailto:operaciones).

