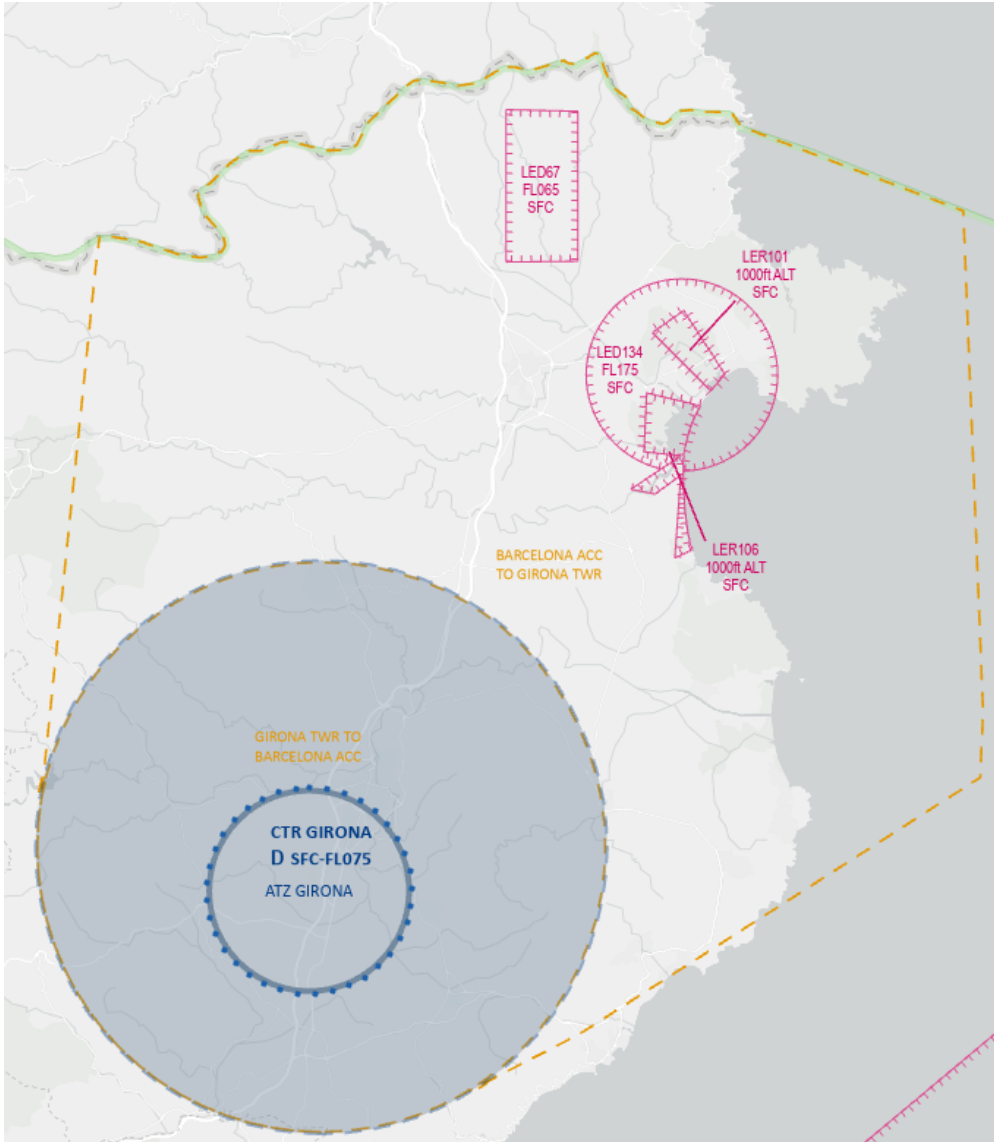


Girona TWR

Organización del espacio aéreo

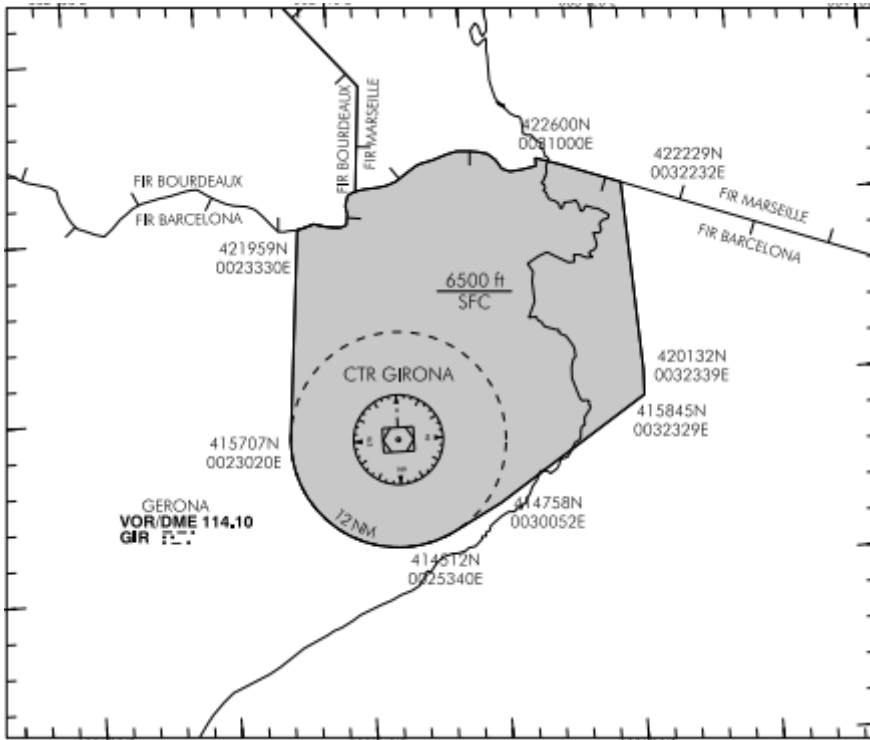


En el espacio aéreo de Girona podemos distinguir:

- **ATZ:** Cilindro de 8 km de radio centrado en ARP. Desde SFC hasta 3000ft, o hasta el techo de nubes, lo que sea más bajo. **Clase D.**
- **CTR:** Círculo de 12 NM de radio centrado en DVOR/DME GIR. Desde SFC hasta FL075. **Clase D.**

Además, existen 2 delegaciones de espacio aéreo y, por tanto, el servicio de control en estas zonas delegadas lo llevará de dependencia a la que se delega.

Delegación de Barcelona ACC a Girona TWR



La zona sombreada, fuera del CTR, desde SFC a 6500ft está delegado de Barcelona ACC a Girona TWR.

Delegación de Girona TWR a Barcelona ACC

El CTR de Girona, desde 6500ft hasta FL075 está delegado de Girona TWR a Barcelona ACC.

Procedimiento despegues

En LEGE, la **separación mínima entre despegues será de 3 minutos**, siempre que la *performance* de las aeronaves sea parecida o igual.

Todos los despegues subirán a **FL080 inicialmente**.

En caso que las *performance* no sean parecidas o iguales, se esperará, además de los 3 minutos, a que la primera aeronave haya abandonado FL080. Una vez lo haya librado, podremos despegar a la segunda.

Procedimiento arribadas

En función de la pista activa en LEGE, el procedimiento para las arribadas variará:

- Cuando en LEGE esté en uso la pista 19, LEGE TWR autorizará a la aproximación a las arribadas
- Cuando en LEGE esté en uso la pista 01, LEBL APP/LECB CTR autorizará a la aproximación a las arribadas, con una separación mínima de 8NM

Cuando haya más de una aeronave prevista para la aproximación a la pista 19, **LEGE TWR no autorizará a la aproximación a la aeronave sucesiva hasta que:**

- En caso de usar *tower view*, hasta que LEGE TWR tenga a la vista la primera aeronave
- En el resto de casos, hasta que la primera aeronave no esté en la milla 8 del localizador

Se autorizará, preferentemente, a la aproximación ILS-Z en caso de la pista 19 y a la aproximación RNP-Y en caso de la pista 01.

TRANSFERENCIAS

- LEGE transferirá al tráfico en despegue antes de alcanzar el nivel de vuelo inicial FL080
- Cuando en LEGE esté en uso la pista 19, LEBL APP/LECB CTR transferirá el tráfico en arribada a LEGE TWR autorizado a 6000ft en curso al IAF (BANOL, GIR, GRN)
- Cuando en LEGE esté en uso la pista 01, LEBL APP/LECB CTR transferirá el tráfico en arribada a LEGE TWR entre el IAF y el IF

Revision #7

Created 2023-07-16 17:21:57 UTC by Direccion

Updated 2026-04-30 14:21:02 UTC by Operaciones