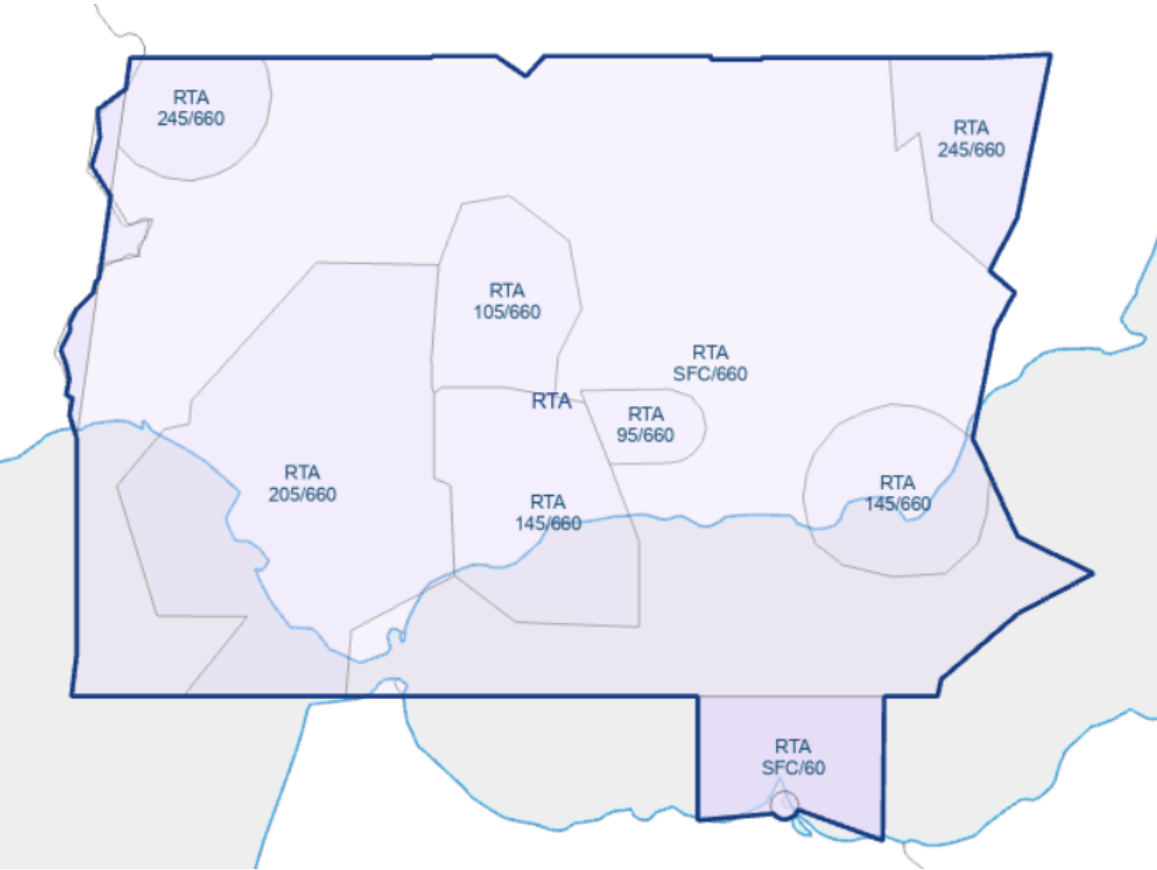


# Sevilla Control

## POSICIONES

### SEVILLA CONTROL (RTA)

RTA			
LECS_CTR	Sevilla Control	133.350	Sector principal de control del ACC de Sevilla. Cubre toda el área delegada del FIR de Madrid.

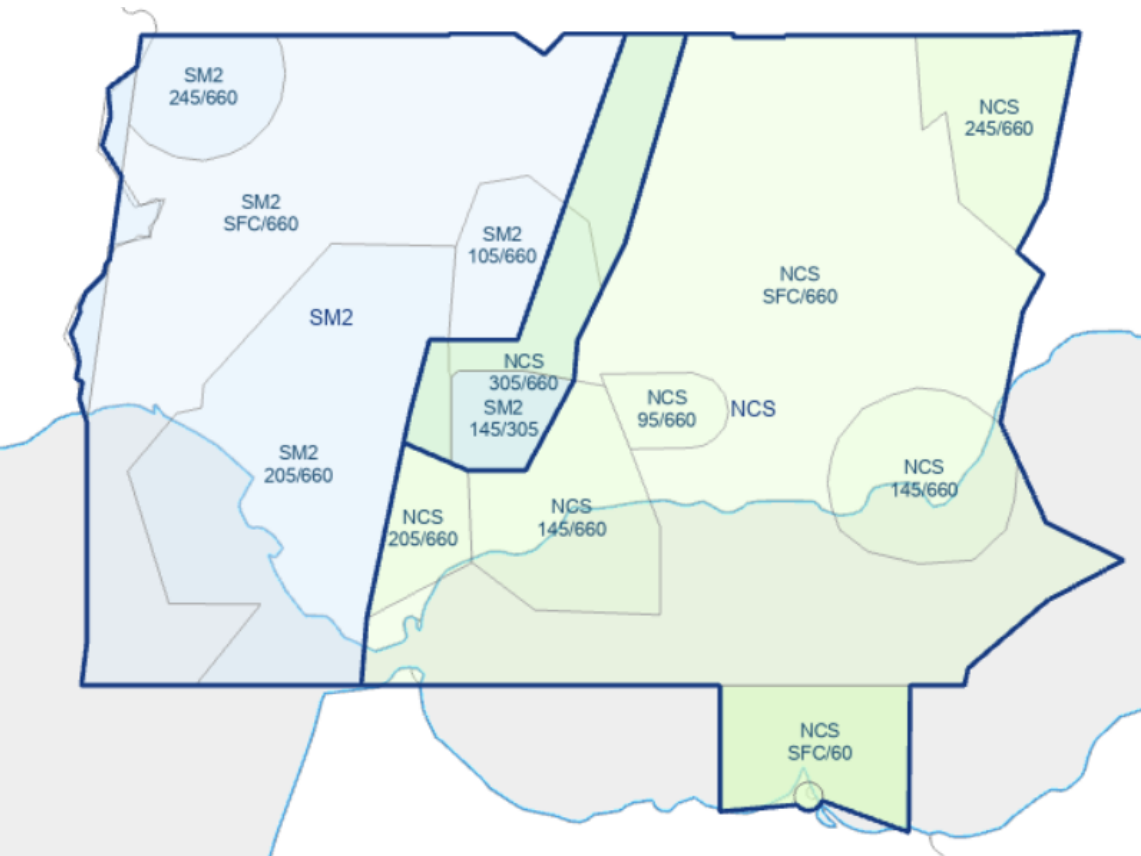


Siguiendo la filosofía TopDown. Este sector dará los servicios de las dependencias no conectadas en su área de responsabilidad.

LECS\_CTR **SÍ** dará servicio por TopDown en el **CTA de Albacete, CTA Talavera/Badajoz y FIZ Ciudad Real** a pesar de que estas zonas se encuentren parcialmente fuera del área de responsabilidad.

# DESDOBLE SEVILLA CONTROL (SM2 y NCS)

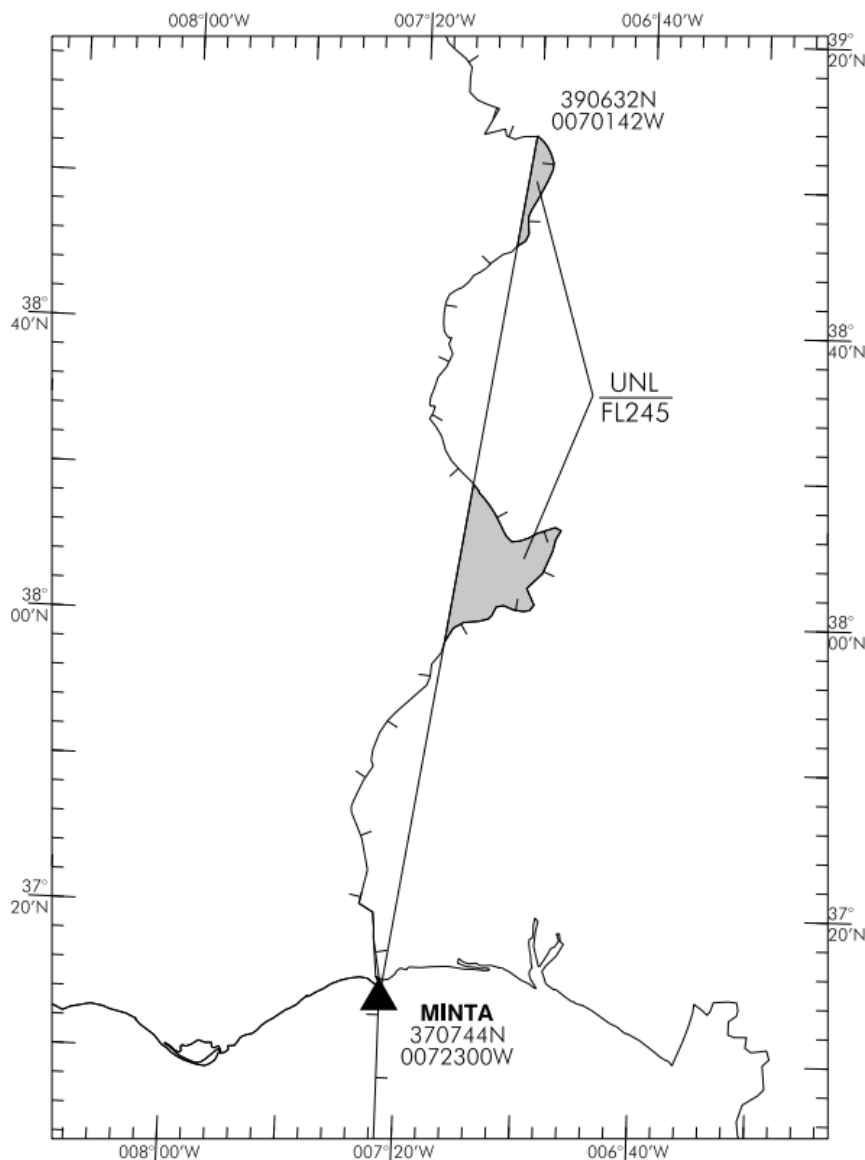
SECTOR	POSICIÓN	INDICATIVO	FRECUENCIA	NOTAS
SM2	LECS_SM2_CTR	Sevilla Control	135.025	Cubriendo el OESTE del área de responsabilidad del ACC. Este sector a parte de gestionar las rutas que discurren por el sector, funcionará cómo alimentador para los aeropuertos del núcleo de Sevilla (LEZL, LEBA, LEJR, LEMO, LERT) y para LEBZ.
NCS	LECS_NCS_CTR	Sevilla Control	132.675	Cubriendo el ESTE del área de responsabilidad del ACC. Este sector a parte de gestionar las rutas que discurren por el sector, funcionará cómo alimentador para LEMG, LEGR, LEAM y LEJR (sureste).



## DELEGACIÓN ATS DE LISBOA ACC A SEVILLA ACC

Por acuerdo entre LISBOA ACC y SEVILLA ACC, el servicio de tránsito aéreo lo proporciona SEVILLA ACC en el espacio aéreo comprendido entre:

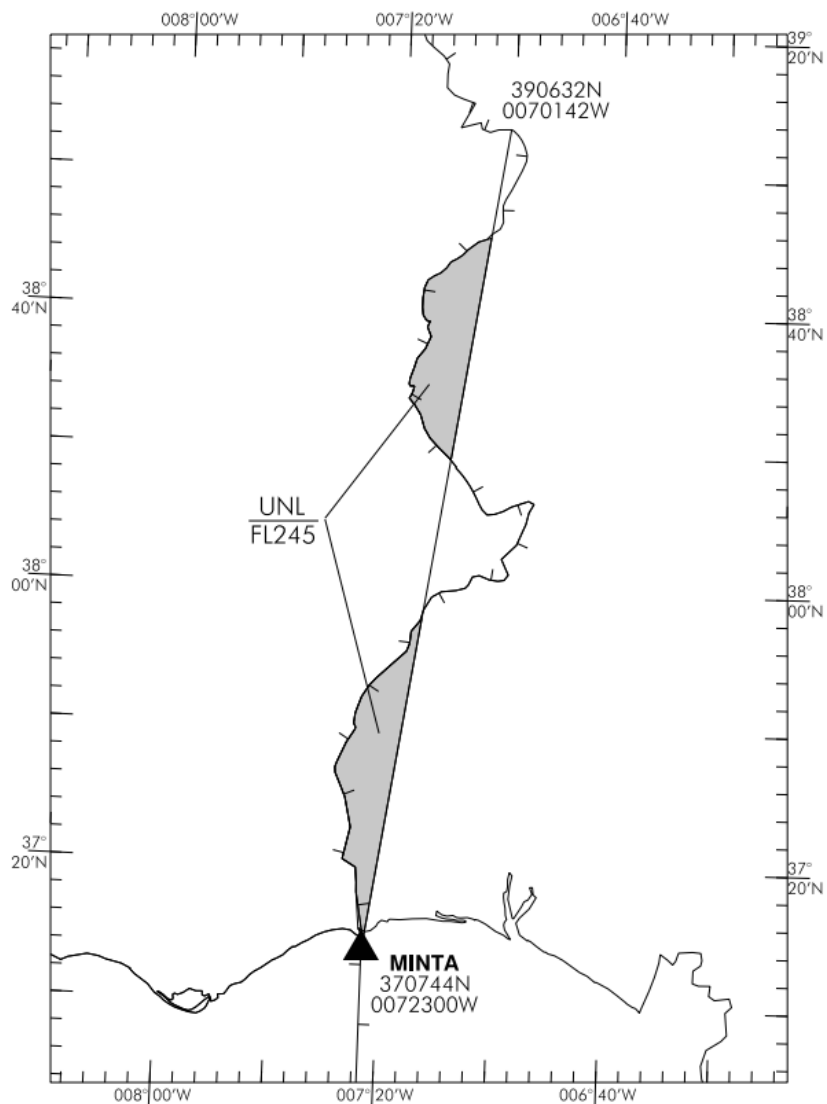
- Límites horizontales: Espacio Aéreo Portugués localizado al este de la línea definida por las siguientes coordenadas 390632N 0070142W, 370744N 0072300W (MINTA).
- Límites verticales: SFC-FL245



## DELEGACIÓN ATS DE SEVILLA ACC A LISBOA ACC

Por acuerdo entre SEVILLA ACC y LISBOA ACC, el servicio de tránsito aéreo lo proporciona LISBOA ACC en el espacio aéreo comprendido entre:

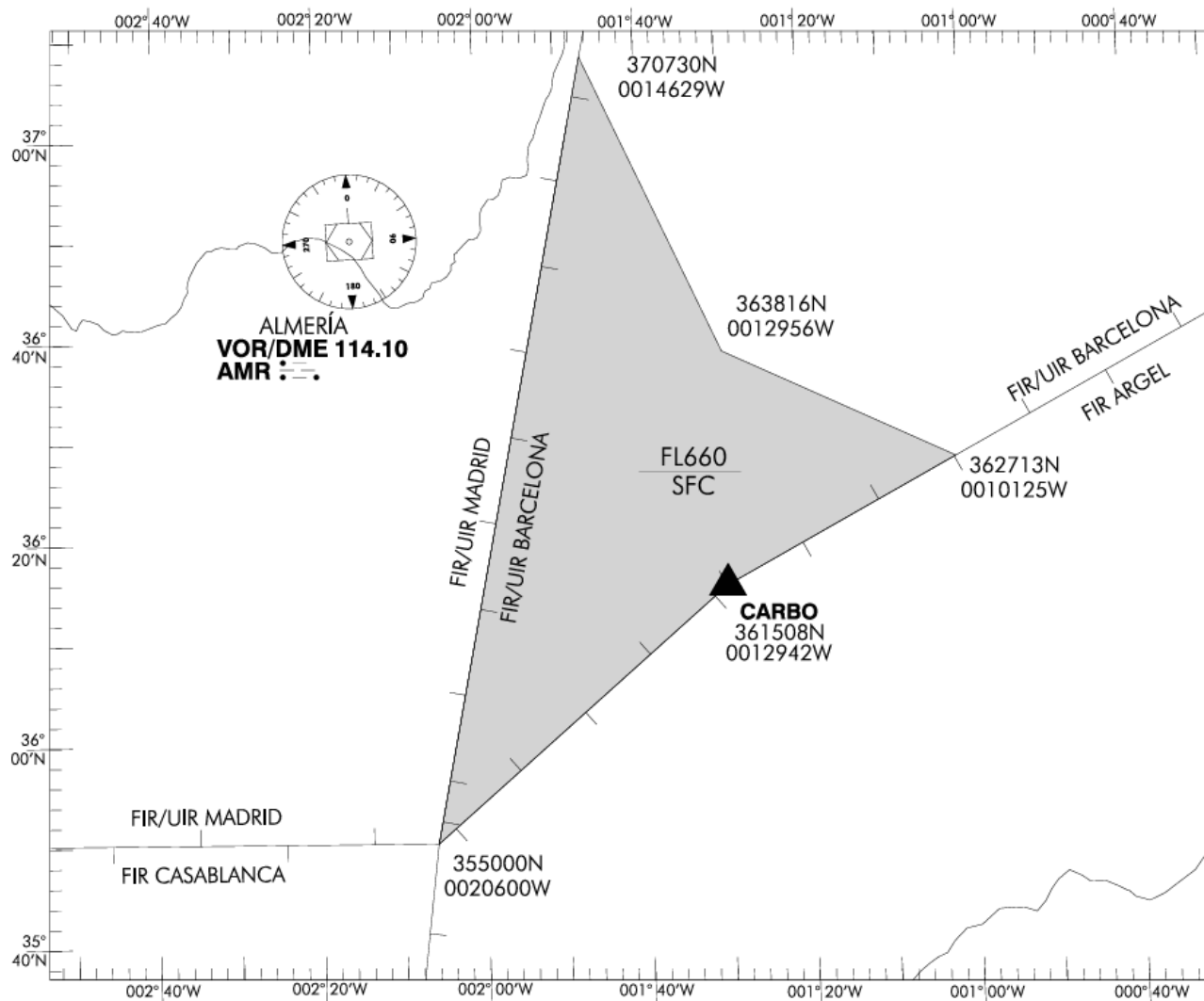
- Límites horizontales: Espacio Aéreo Portugués localizado al este de la línea definida por las siguientes coordenadas 390632N 0070142W, 370744N 0072300W (MINTA).
- Límites verticales: FL245-UNL



## DELEGACIÓN ATS DE BARCELONA ACC A SEVILLA ACC

Por acuerdo entre SEVILLA ACC y BARCELONA ACC, el servicio de control de tránsito aéreo lo proporcionará SEVILLA ACC en el espacio aéreo comprendido entre:

- Límites horizontales: 370730N 0014629W, 363816N 0012956W, 362713N 0010125W, 361508N 0012942W, 355000N 0020600W, 370730N 0014629W.
- Límites verticales: SFC-FL660.



## OWNERSHIP

SM2	NCS
LECS_SM2_CTR	LECS_NCS_CTR
LECS_CTR	

## CÓDIGOS CPDLC

POSICIÓN	CÓDIGO
LECS_CTR	CSRA
LECS_SM2_CTR	CSM2
LECS_NCS_CTR	CNCS

---

## CARTAS DE ACUERDO (LoA)

“ España - Gibraltar (LXGB)

“ España - Maghreb

“ España - Portugal

“ España - vRAF

---

## INFORMACIÓN ADICIONAL

Si has encontrado información errónea en esta página o hay algo que crees que podrías mejorar, comunicalo por [email a operaciones](#).

**Log de versiones**  
**(ACCSP54)** 1558357 - Redacción inicial. (13/07/2024)