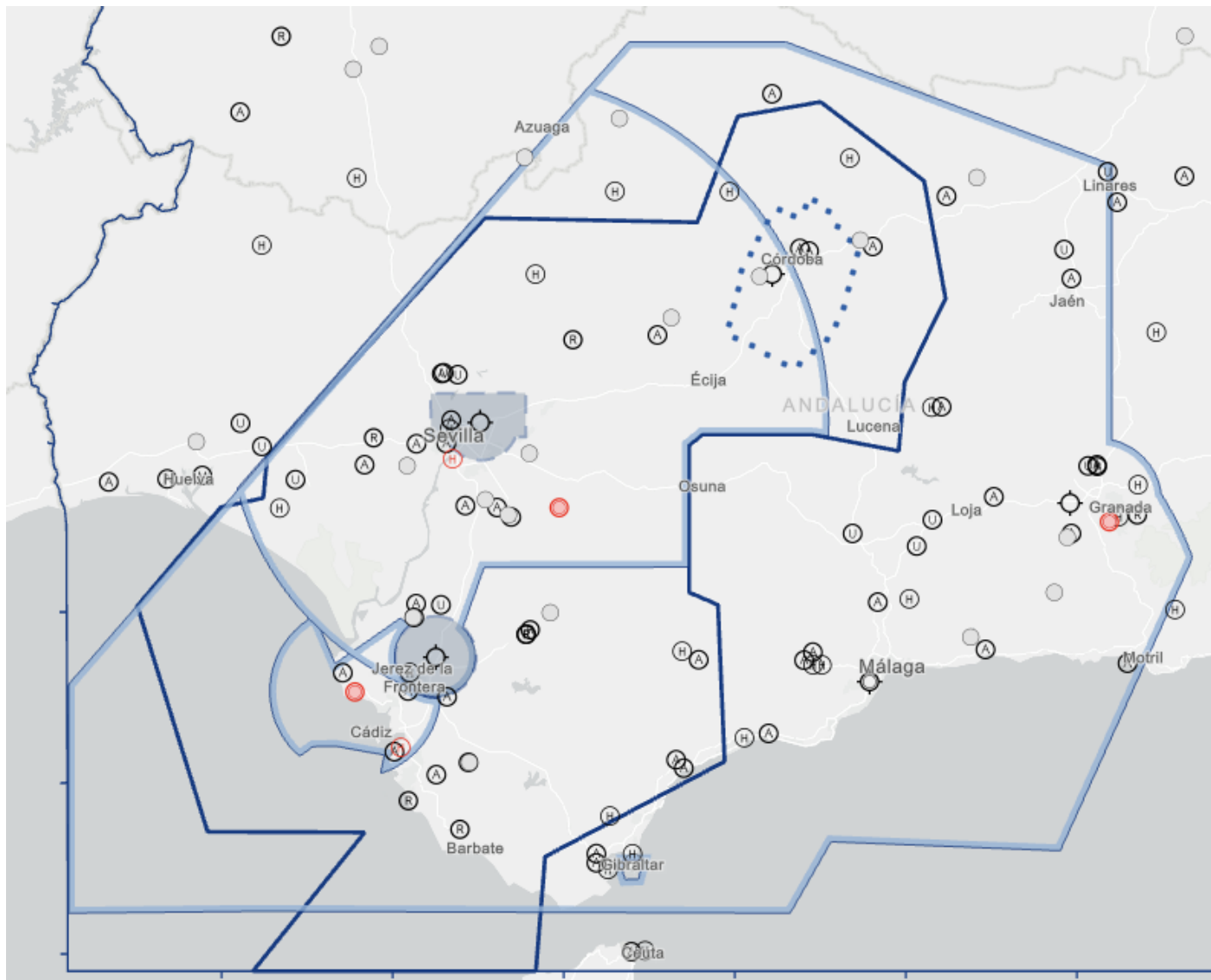


Sevilla Aproximación

ORGANIZACIÓN DEL ESPACIO AÉREO



- **TMA Sevilla:** Límites horizontales delimitados por el contorno azul que cubre desde la frontera con el FIR/UIR de Lisboa hasta Granada. Desde el límite superior de los sectores TSEV hasta FL145 es **Clase D**. Desde FL145 a FL245 es **Clase C**.
- **TMA Sevilla - Área 1:** Límites horizontales delimitados por el contorno azul que cubre únicamente la zona de LEZL y LEJR, excluyendo los CTR y FIZ. Desde 1000ft AGL a FL145 es **Clase D**.
- **TMA Sevilla - Área 2:** Límites horizontales delimitados por el contorno azul que cubre desde Rota (Cádiz). Desde 1000ft AGL a 4000ft AMSL es **Clase D**. La unidad responsable de este área del TMA es LERT TWR (MILITAR) por delegación del ACC de Sevilla.
- **CTR Sevilla:** Límites horizontales delimitados por el sombreado azul sobre Sevilla. Desde SFC hasta 1900ft AMSL. **Clase D**. La unidad responsable del CTR de Sevilla es LEZL TWR.
- **CTR Jerez:** Círculo delimitado por el sombreado azul sobre Jerez. Desde SFC a 2500ft AMSL. **Clase D**. La unidad responsable del CTR de Jerez es LEJR TWR.

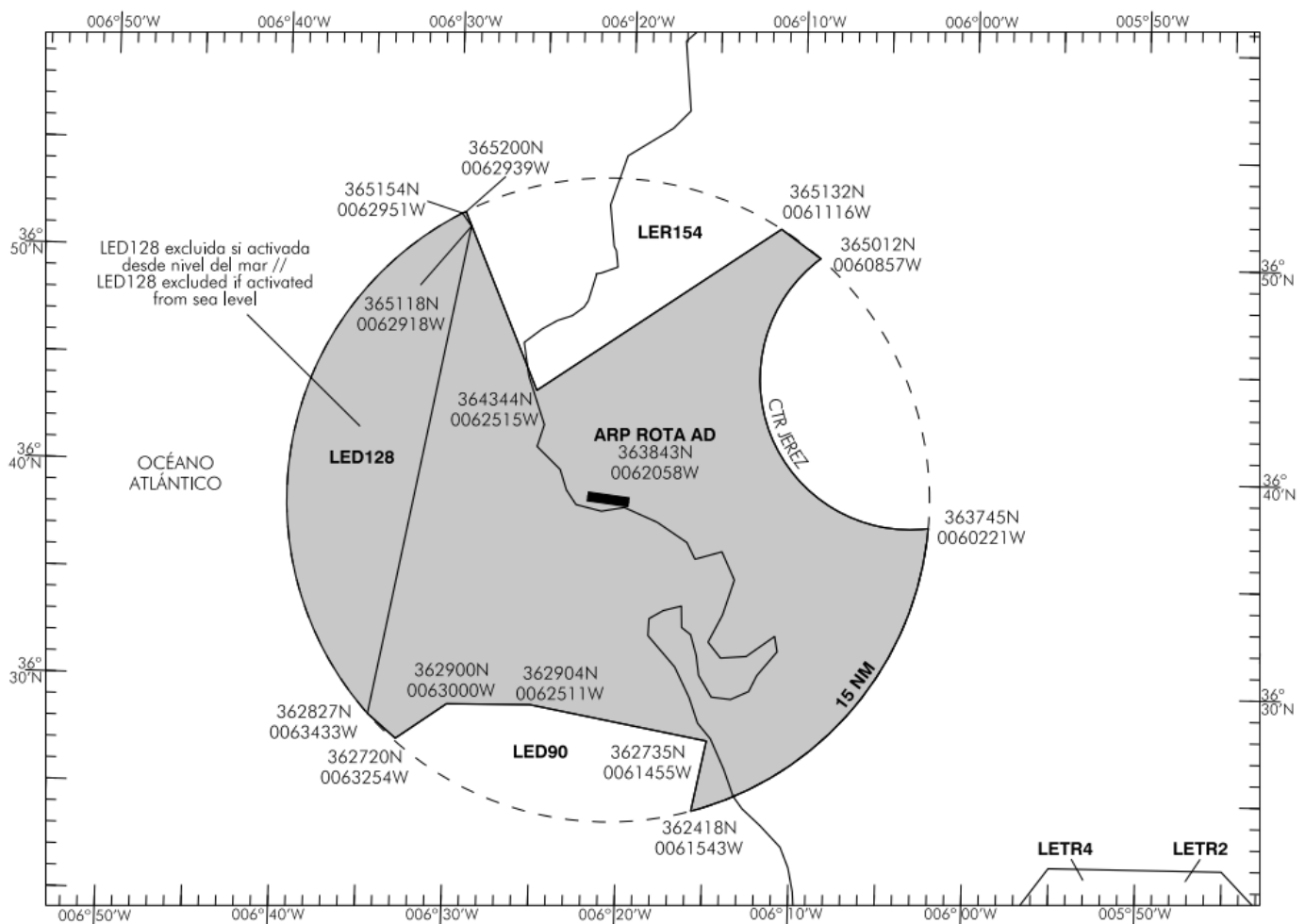
- **FIZ Córdoba:** Área punteada sobre Córdoba. Desde SFC hasta 3000ft AGL. **Clase G.** La unidad encargada del servicio de información en la FIZ es LEBA AFIS (LEBA_I_TWR).

Puesto que el TMA de Sevilla engloba mucho más volumen del que Sevilla Aproximación es responsable. Se ha marcado en azul oscuro el contorno del área de responsabilidad de Sevilla Aproximación para que sea más fácil identificar las áreas relevantes.

DELEGACIÓN DE SEVILLA ACC A ROTA TWR

Por acuerdo entre SEVILLA ACC y ROTA TWR, el servicio de tránsito aéreo lo proporcionará ROTA TWR en el espacio aéreo correspondiente a TMA SEVILLA ÁREA 2.

- **LÍMITES HORIZONTALES:** Los propios límites geográficos de las áreas del TMA delegadas. Se puede observar el área en la imagen.
- **LÍMITES VERTICALES:**
 - **ÁREA 2:** 1000ftAGL - 4000ftAMSL

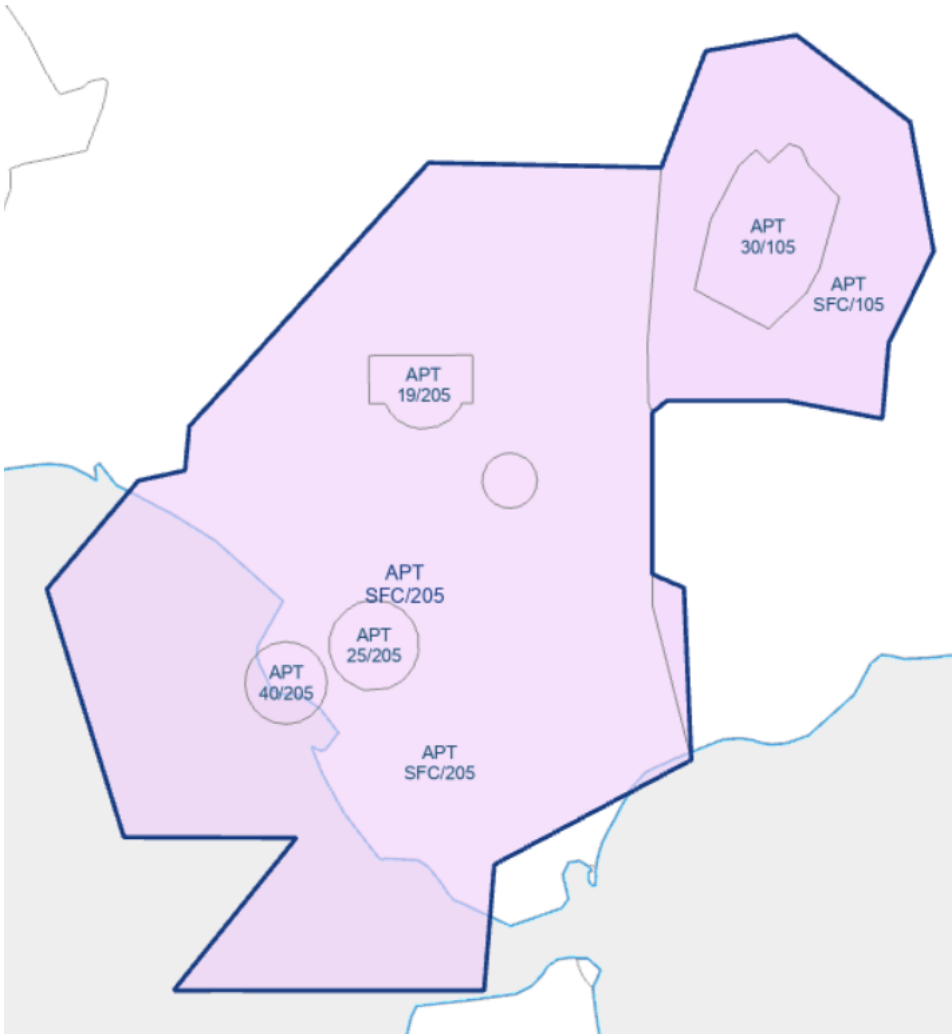


Esta delegación **sólo estará activa** bajo **petición** de Rota TWR / **Rota GCA** (Ground-Controlled Approach) para realizar las **aproximaciones radar PAR/SRA**. Esta petición debe realizarse a la posición encargada del Área 2 en ese momento, con al menos **5 minutos de antelación** y la duración de la delegación será exclusivamente la necesaria para llevar a cabo las aproximaciones radar (PAR/SRA).

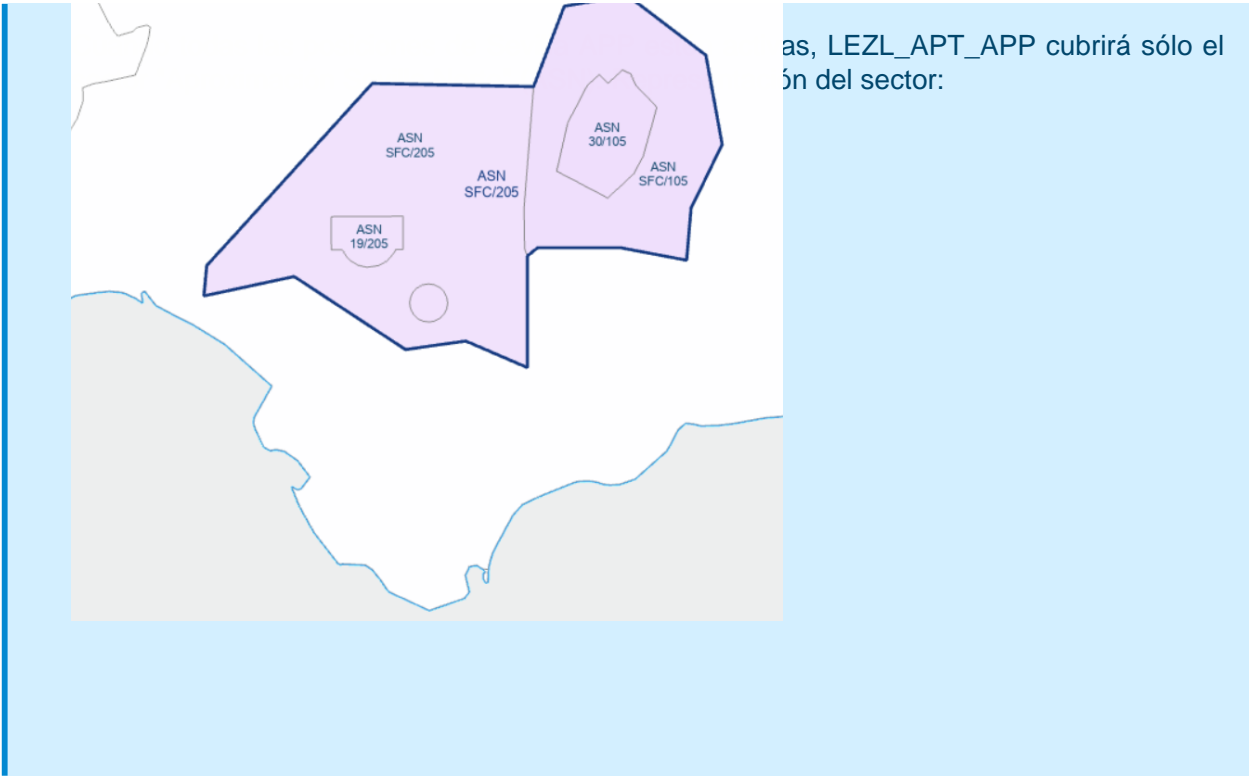
POSICIONES

Sector Sevilla Aproximación (APT - Posición preferente)

APT				
LEZL_APT_APP	Sevilla Approach	SFC - FL205*	120.800	Posición que proporciona la aproximación a LEZL, LEBA, LEMO, funciona cómo alimentadora a LEJR y LERT.



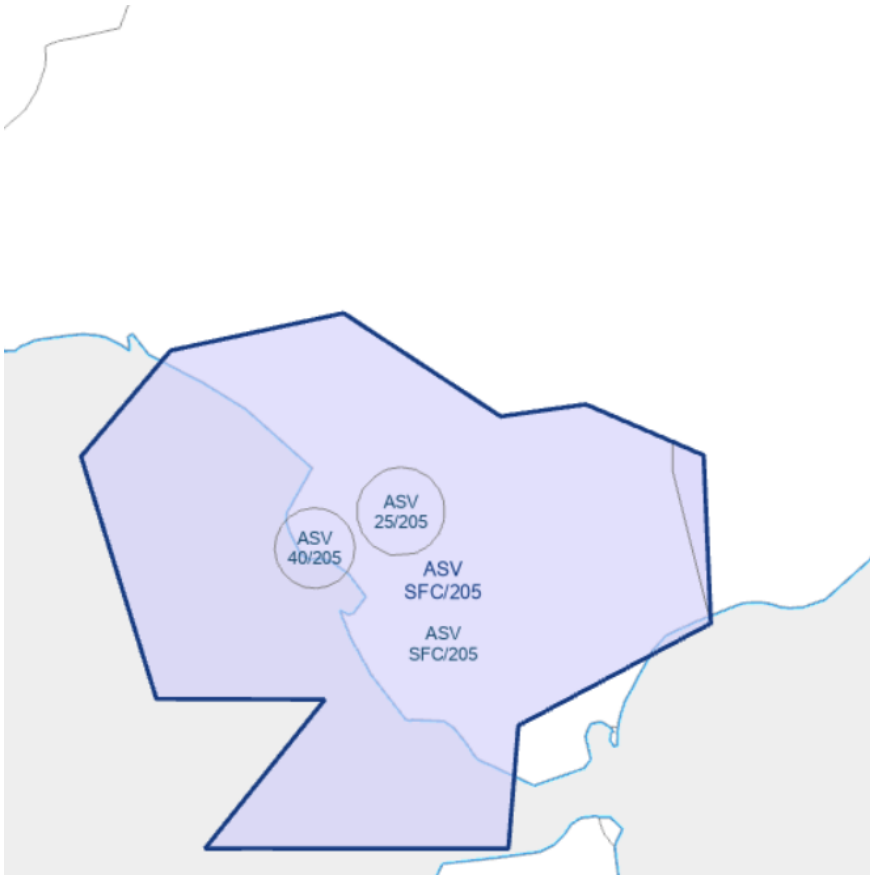
*Es importante conocer que el sector de aproximación sobre **LEBA** sólo cubre hasta **FL105**, lo necesario para poder gestionar la APP a LEBA sin tener que responsabilizarse de las salidas y llegadas a LEMG por el norte.



Sector Aproximación Sur (ASV)

ASV				
LEZL_ASV_APP	Sevilla Approach	SFC - FL205	128.500	Posición que proporciona la aproximación a LEJR y LERT, funciona como alimentadora a LEZL.

No se deberá abrir LEZL_ASV_APP sin **LEZL_APT_APP** conectada previamente.



PROCEDIMIENTOS LOCALES

PROCEDIMIENTO DE ATENUACIÓN DE RUIDOS

- **LEMO:**

- RWY 02:
 - Las aeronaves en salida desde la RWY 02 deberán volar con rumbo 008°. Cuando alcancen 3000 ft o 6 NM, continuar el procedimiento de salida o seguir instrucciones del ATC.
 - Los vuelos VFR deben evitar sobrevolar "El Arahá".
 - Los vuelos IFR en aproximación por la parte ESTE fuera de las trayectorias definidas no entrarán en la CTR por debajo de 3000 ft si no siguen alguna de las trayectorias publicadas en las IAC.
- RWY 20:
 - Debido a procedimientos de atenuación de ruido, las aeronaves en salida desde la RWY 20 deberán volar con rumbo 218°. Cuando alcancen 3000 ft o 6 NM, continuar el procedimiento de salida o seguir instrucciones del ATC.
 - Los vuelos VFR deben evitar sobrevolar "El Coronil".
 - Los vuelos IFR en aproximación por la parte ESTE fuera de las trayectorias definidas no entrarán en la CTR por debajo de 3000 ft si no siguen alguna de las trayectorias publicadas en las IAC.

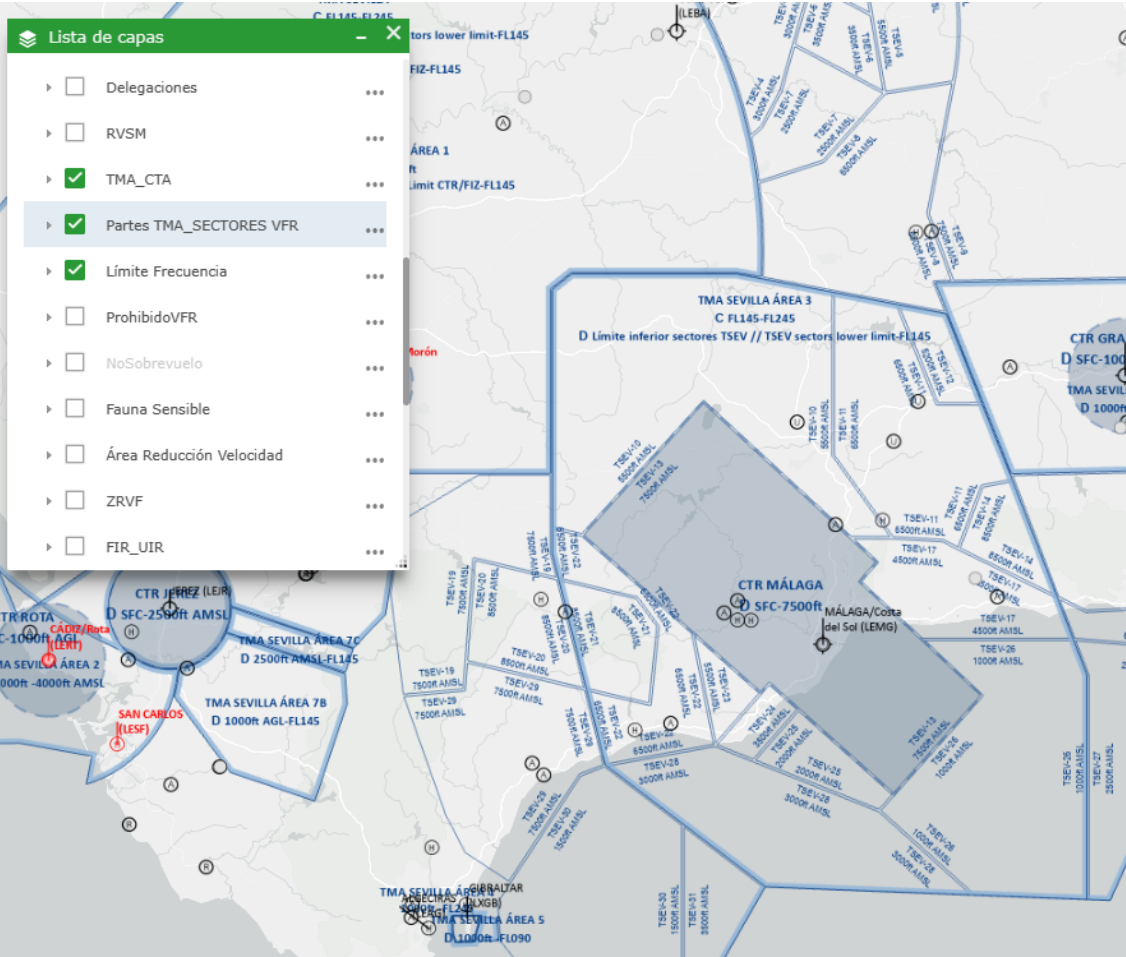
TRANSFERENCIAS ENTRE DEPENDENCIAS

TRANSFERENCIAS ENTRE COLATERALES

SALIDAS DEL NÚCLEO SEVILLA			LLEGADAS AL NÚCLEO SEVILLA		
DE	SID	A	DE	STAR	A
LEZL_APT_AP P LEZL_ASV_AP P	TODAS - FL200	LECS_NCS_CT R LECS_SM2_CT R LECS_CTR	LECS_NCS_CT R LECS_SM2_CT R LECS_CTR	TODAS - FL 210	LEZL_APT_AP P LEZL_ASV_AP P

SECTORES TSEV

Pueden consultar los sectores TSEV del TMA desde insignia.enaire.es , marcando la capa "Partes TMA_SECTORES_VFR" como se puede ver en la imagen inferior.



SECTOR OWNERSHIP

APT	ASN	ASV
LEZL_APT_APP	LEZP_APT_APP	LEZL_ASV_APP
	LEZL_ASV_APP	LEZL_APT_APP
LECS_SM2_CTR		
LECS_CTR		
LECM_ALL_CTR		

La secuencia normal de apertura de las posiciones de Sevilla APP será:
LEZL_APT_APP -> (TWR) -> LEZL_ASV_APP

INFORMACIÓN ADICIONAL

Si has encontrado información errónea en esta página o hay algo que crees que podrías mejorar, comunicalo por [email a operaciones](#).

Log de versiones
(ACCSP54) 1558357 - Redacción inicial. (11/07/2024)