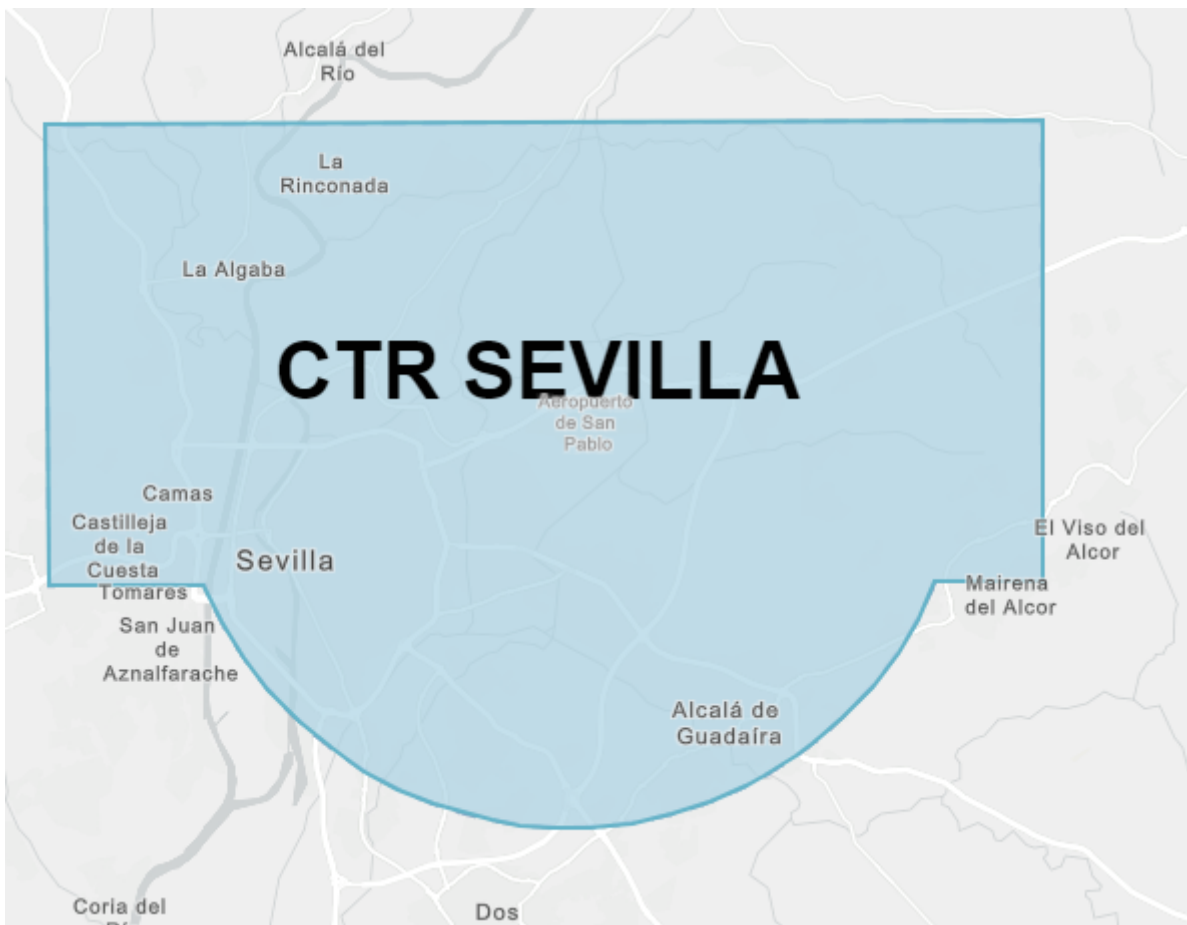


LEZL | Sevilla [TWR,GND]

POSICIONES

LOGIN	DISTINTIVO DE LLAMADA	FRECUENCIA
LEZL_ATIS	Sevilla Atis	118.180
LEZL_GND	Sevilla Ground	121.705
LEZL_TWR	Sevilla Tower	118.105

ESPACIO AÉREO



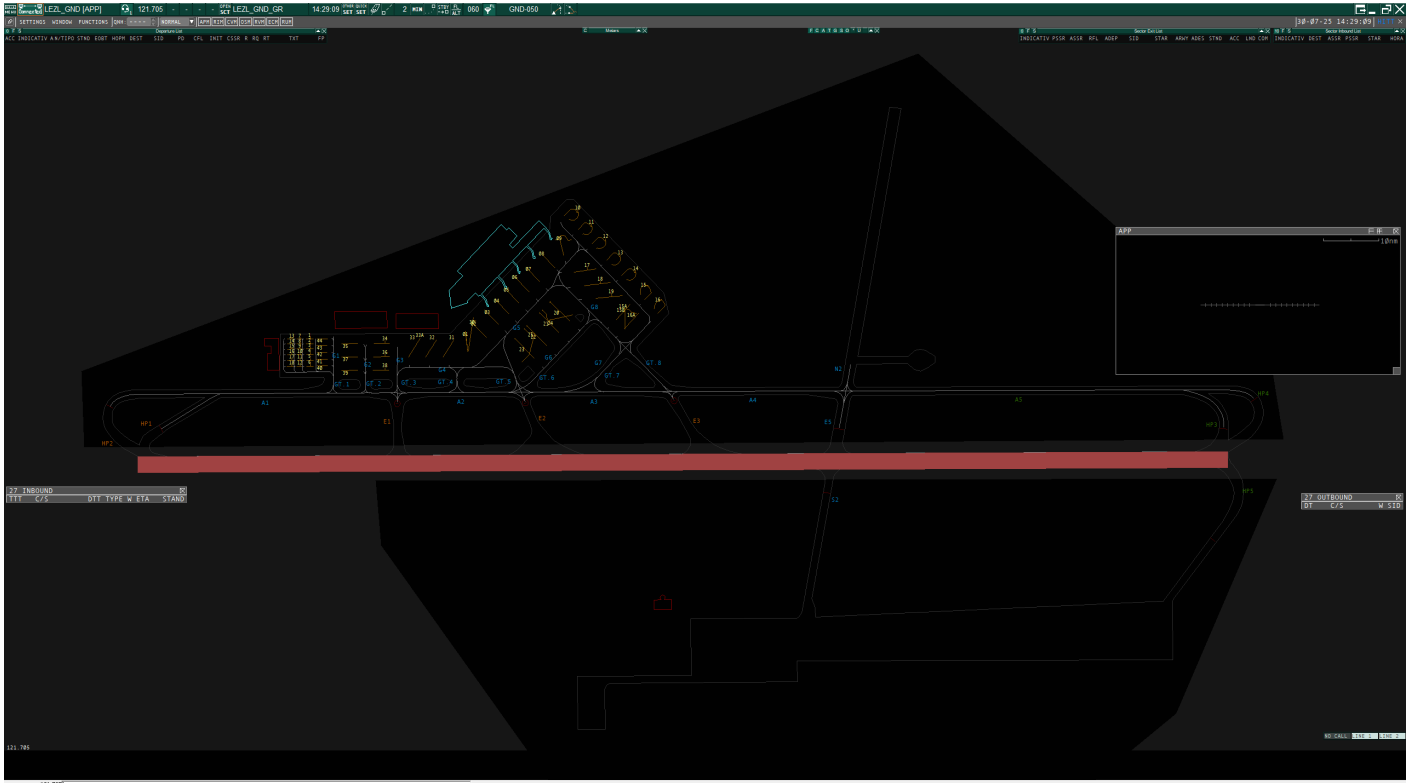
ÁREA DE RESPONSABILIDAD

- La unidad encargada de gestionar el CTR de Sevilla es **Sevilla Torre**.

CONFIGURACIÓN EN EUROSCOPE

LEZL_DEL y LEZL_GND

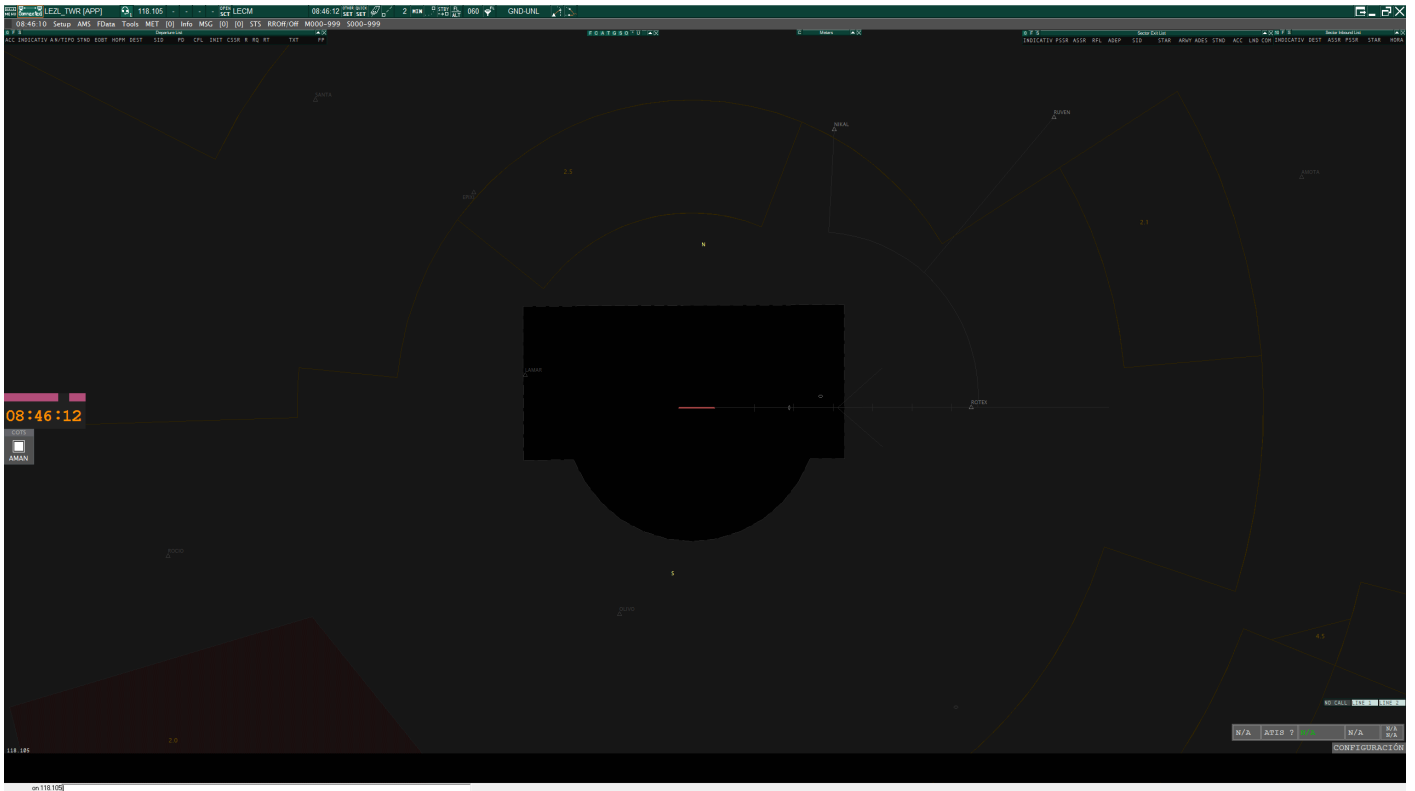
Para estas posiciones recomendamos utilizar LEZL_GND_GR.asr.



LEZL_TWR

Para esta posición recomendamos utilizar LEZL_GND_GR.asr junto a LECM.asr y alternar mediante "F7".

Con el LECM.asr seleccionado, debes dirigirte al display Settings dialog y seleccionar el TAG de SACTA TWR en el desplegable.



Para activar líneas de los estacionamientos y las de taxi en LEZL_GND_GR.asr , hay que seleccionarlal en FUNCTIONS -> MAPS-> LECB.

REGLAMENTACIÓN LOCAL

No existe una pista preferente para Sevilla.

Los despegues desde intersección están disponibles desde:

- Pista 09: HP2, HP1, E1
- Pista 27: HP3, HP4, HP5

En los siguientes escenarios es recomendable (no obligatorio) el uso del idioma inglés cuando exista un piloto que no sea de habla castellana.

- Autorizaciones de aterrizaje con tráfico en el punto de espera.
- Autorizaciones de despegue con tráfico en final.
- Autorizaciones para entrar y mantener desde puntos de espera congestionados.

Esto no aplica a los pilotos de habla castellana bajo reglas VFR.

AUTORIZACIONES

La altitud de transición es 6000ft .

SALIDAS DE CONTINGENCIA

Pista	09	27
Procedimiento	Rumbo de pista y ascenso a 2000ft	Rumbo de pista y ascenso a 3500ft

- Para tráfico VFR, tenemos que asignarles el squawk de manera manual. Los squawks de los VFR empiezan en 7001.

LEZL dispone de DCL.

RETROCESOS

Pista	09	27
Dirección	Aproando oeste	Aproando este

Independientemente de la pista en servicio, las aeronaves estacionadas en:

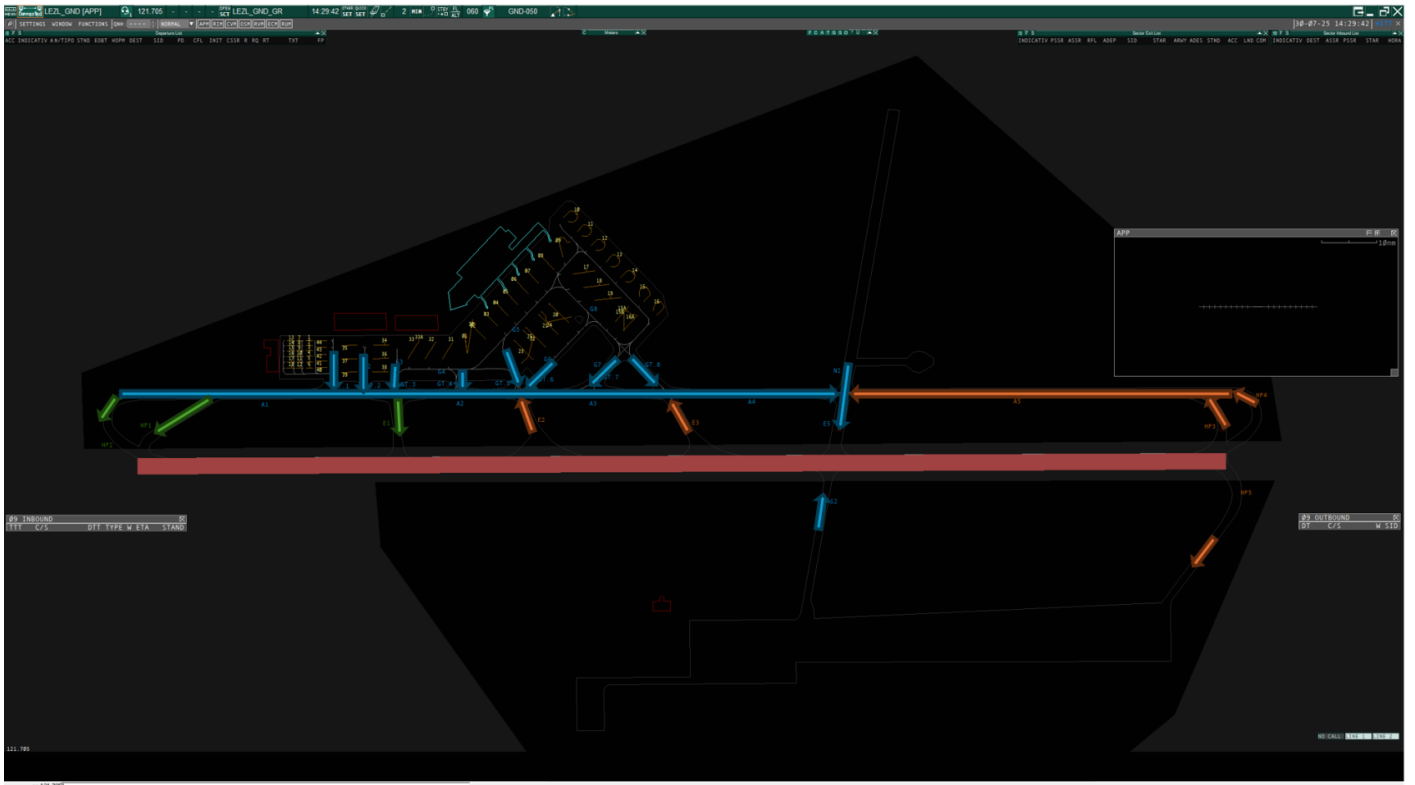
- En el **PRKG 09** se podrán realizar **salidas autónomas** bajo la responsabilidad del comandante.

No se permiten retrocesos simultáneos en puestos adyacentes.

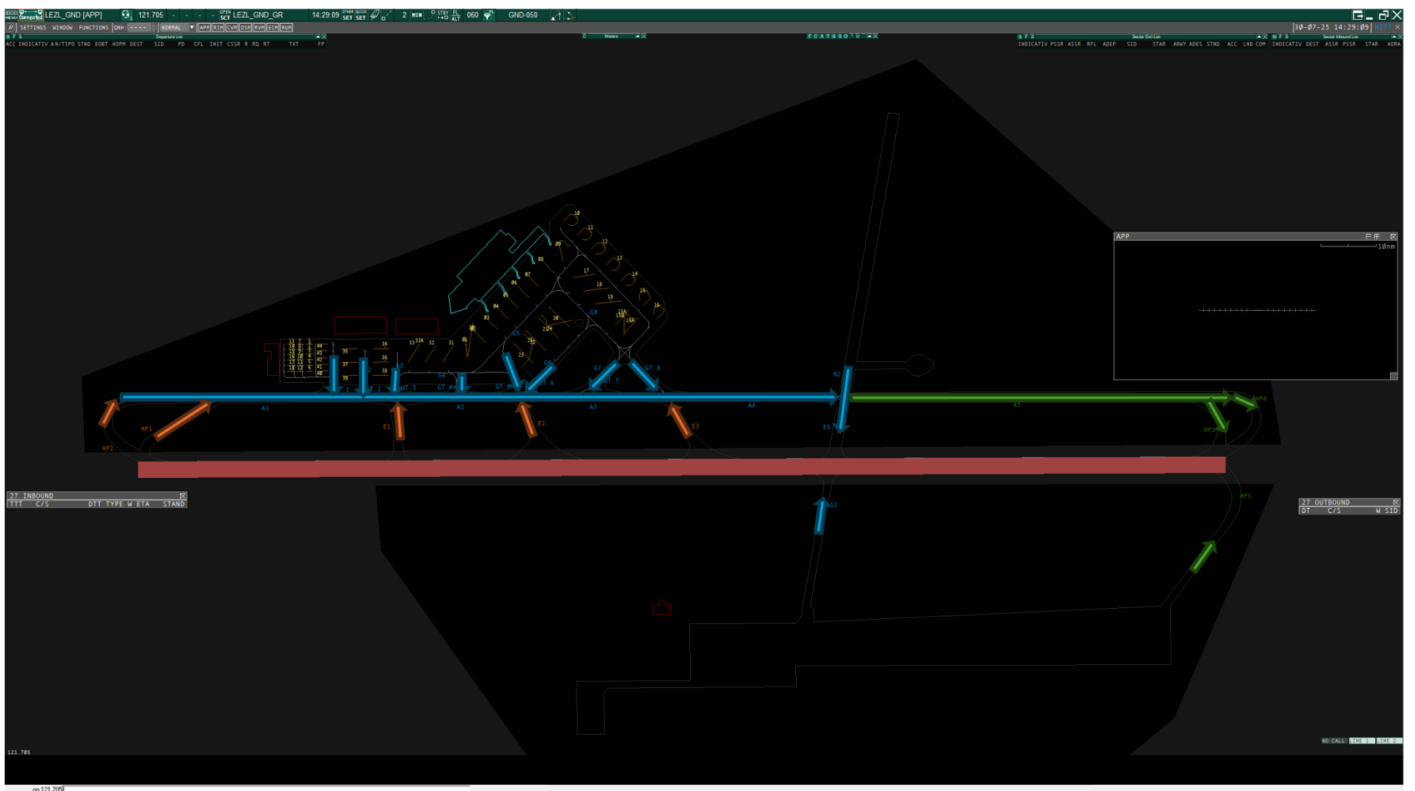
No se permite el retroceso desde un puesto con una aeronave entrando al puesto adyacente.

RODADURA

PISTA 09



PISTA 27



Rodajes Estandar:

Pista 09 en uso:

PRKG	ENTRADA POR ENTRY BY	SALIDA POR EXIT BY
01, 02	GATE G5	GATE G4
03 a // to 07	GATE G5 o // or GATE G8	GATE G4
08, 09	GATE G5 o // or GATE G8	GATE G7
10 a // to 19	GATE G8	GATE G7
15A, 16A	GATE G6 o // or GATE G8	GATE G7
15B	GATE G8	GATE G7
20 a // to 24	GATE G8	GATE G4
25	GATE G5	GATE G4
30	GATE G4 o // or GATE G5	GATE G4
31	GATE G3	GATE G4
32	GATE G3	GATE G3 o // or GATE G4
33	GATE G3	GATE G3
34, 36, 38	GATE G2	GATE G3
35,37, 39	GATE G2	GATE G1
40 a // to 44 y // and AG	GATE G1	GATE G1

Pista 27 en uso:

PRKG	ENTRADA POR ENTRY BY	SALIDA POR EXIT BY
01	GATE G4 o // or GATE G5	GATE G4
02	GATE G5	GATE G8
03 a // to 09	GATE G5 o // or GATE G8	GATE G8
10 a // to 19	GATE G5, GATE G6 o // or GATE G8	GATE G8
15A, 16A	GATE G6 o // or GATE G8	GATE G8
15B	GATE G6, GATE G7 o // or GATE G8	GATE G8
20 a // to 23	GATE G6 o // or GATE G8	GATE G8
24	GATE G7	GATE G8
25	GATE G5	GATE G8
33	GATE G3	GATE G3
32	GATE G3	GATE G3 o // or GATE G4
31	GATE G3	GATE G4
30	G4 o // or G5	GATE G4
34, 36, 38	GATE G2	GATE G3
35, 37, 39	GATE G2	GATE G1
40 a // to 44 y // and AG	GATE G1	GATE G1

GENERAL

- **G1, G2, G3, G9 y G4 (entre GATE G3 y GATE G4)** están limitadas como máximo a **aeronaves de clave C**.
- **G6 y HP4** están limitadas como máximo a **aeronaves de clave D**.
- **G5, G4 (entre GATE G4 y GATE G5), G7 y G8** están limitadas como máximo a **aeronaves de clave F**.
- Las **aeronaves de clave F** están limitadas a los **PRKG 24 (Incompatibles 20, 21) y Rampa R-5 como área alternativa (Incompatibles 15, 15A, 15B, 16, 16A)**.
- **TWY HP4** queda **restringido** para las **siguientes aeronaves: B767-300ER, B767-400ER, DC-10**.

Helicópteros

- Los helicópteros saldrán de la pista por **E1** y procederán por **TWY A1** hacia **G1**. Para la salidas será igual pero al revés.

Los helicópteros serán tratados como aeronaves de ala fija.

TORRE

SALIDAS

Se asumirá que el piloto está listo para salir cuando lleguen al punto de espera de la pista.

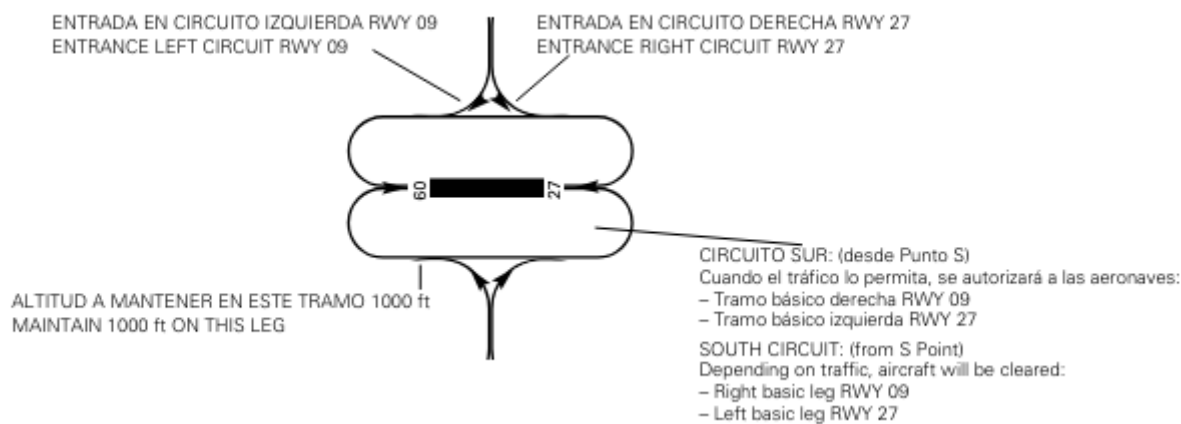
Todas las salidas **necesitan suelta** por parte de LECS/LECM.

LLEGADAS

Pista	09	27
Separación	7NM	7NM

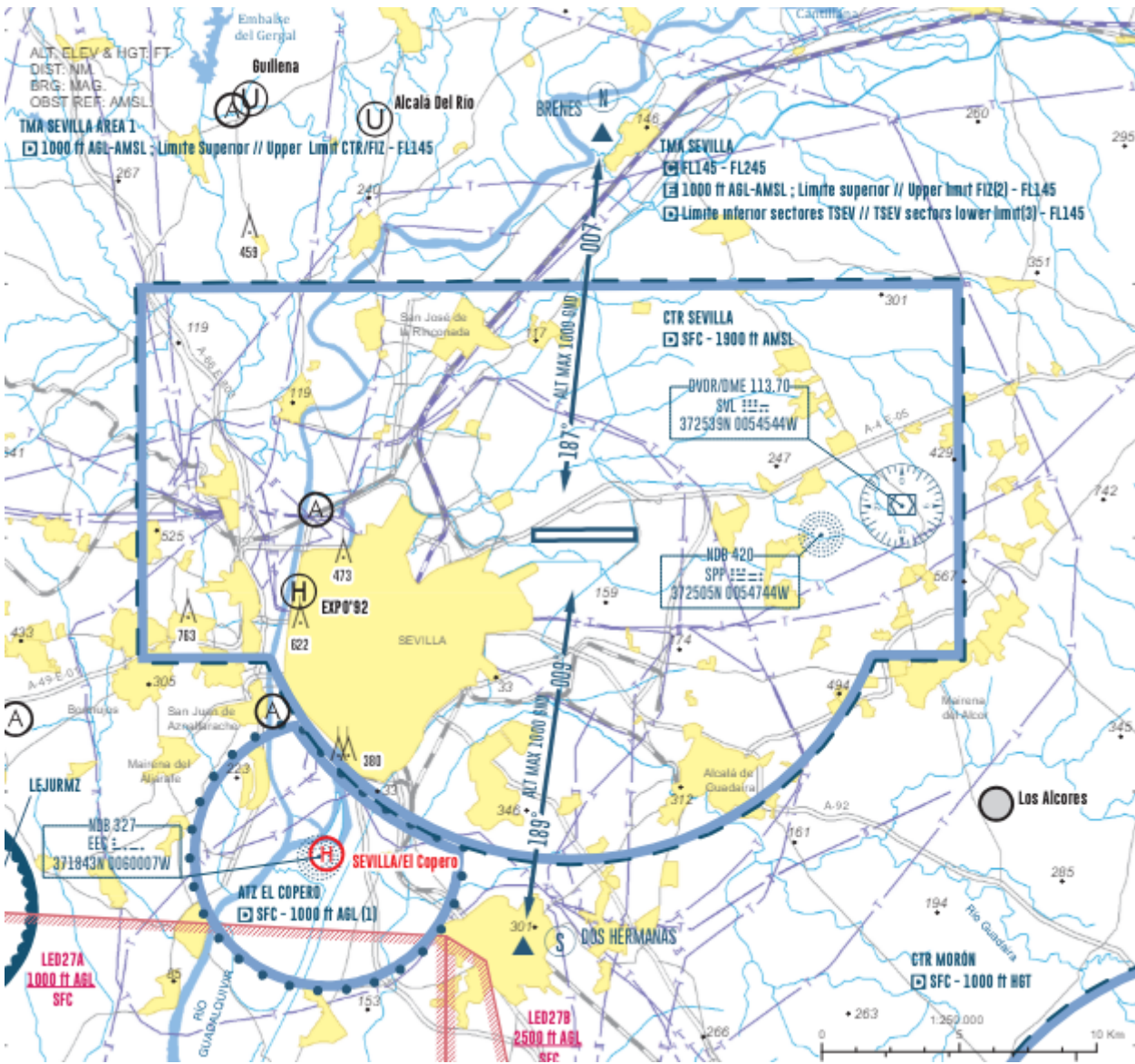
VFR

Los **circuitos de tránsito** se pueden realizar por **ambos** lados del campo.



SALIDAS Y LLEGADAS

Las aeronaves VFR establecerán contacto con TWR antes de alcanzar los puntos **N** (Brenes) o **S** (Dos Hermanas).



Ruta norte: Salida del circuito a N.

Ruta sur: Salida del circuito a S.

INFORMACIÓN ADICIONAL

Si has encontrado información errónea en esta página o hay algo que crees que podrías mejorar, comunicalo por [email a operaciones](mailto:operaciones).

Log de versiones
(ACCSPX) CID - [CAMBIO]. (FECHA)

Revision #18
Created 2024-06-26 21:11:07 UTC by Operaciones
Updated 2025-10-10 11:12:21 UTC by Operaciones