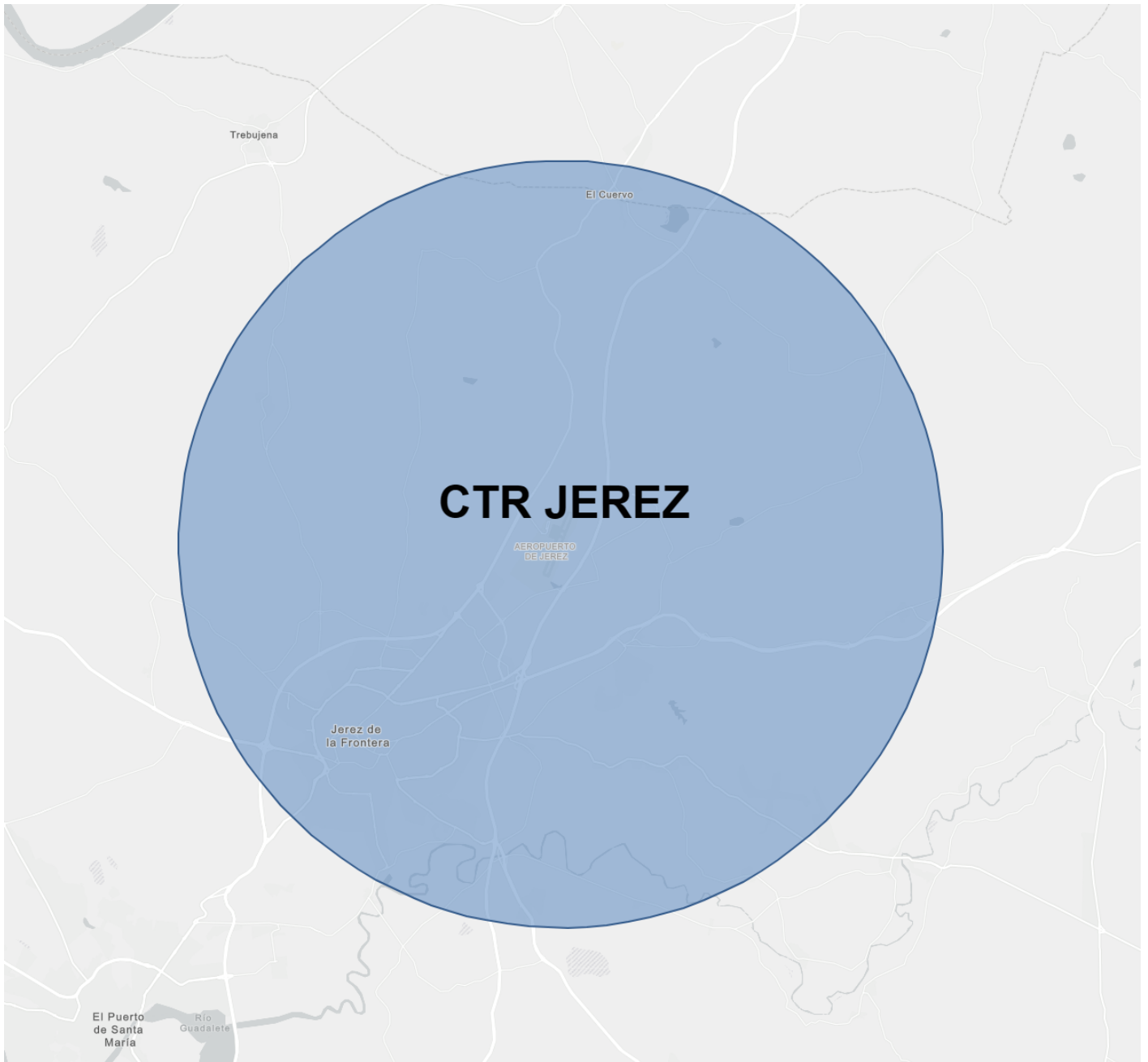


LEJR | Jerez [TWR,GND]

POSICIONES

LOGIN	DISTINTIVO DE LLAMADA	FRECUENCIA
LEJR_ATIS	Jerez Atis	125.655
LEJR_GND	Jerez Ground	133.280
LEJR_TWR	Jerez Tower	118.555

ESPACIO AÉREO



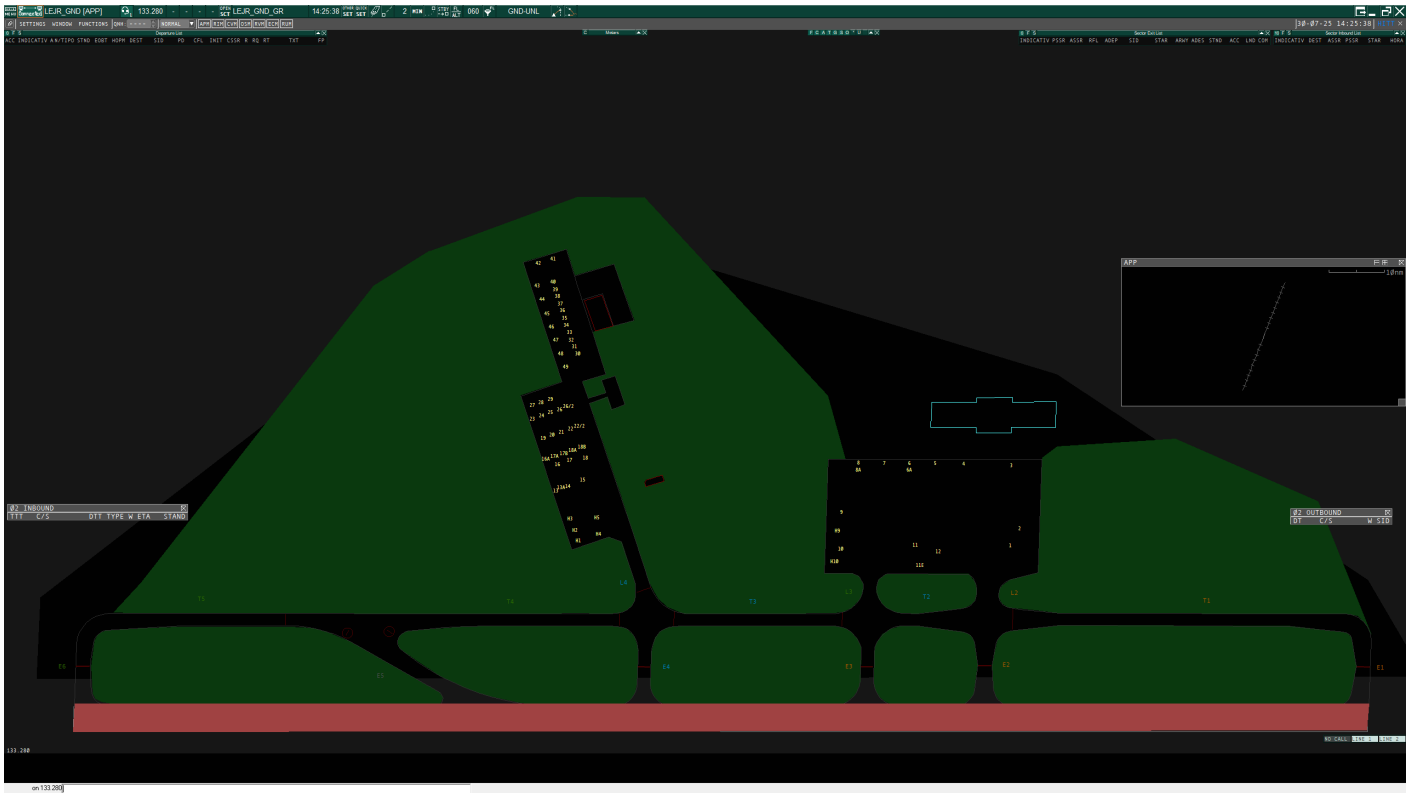
ÁREA DE RESPONSABILIDAD

- La unidad encargada de gestionar el CTR de Jerez es **Jerez Torre** (LEJR_TWR).

CONFIGURACIÓN EN EUROSCOPE

LEJR_DEL y LEJR_GND

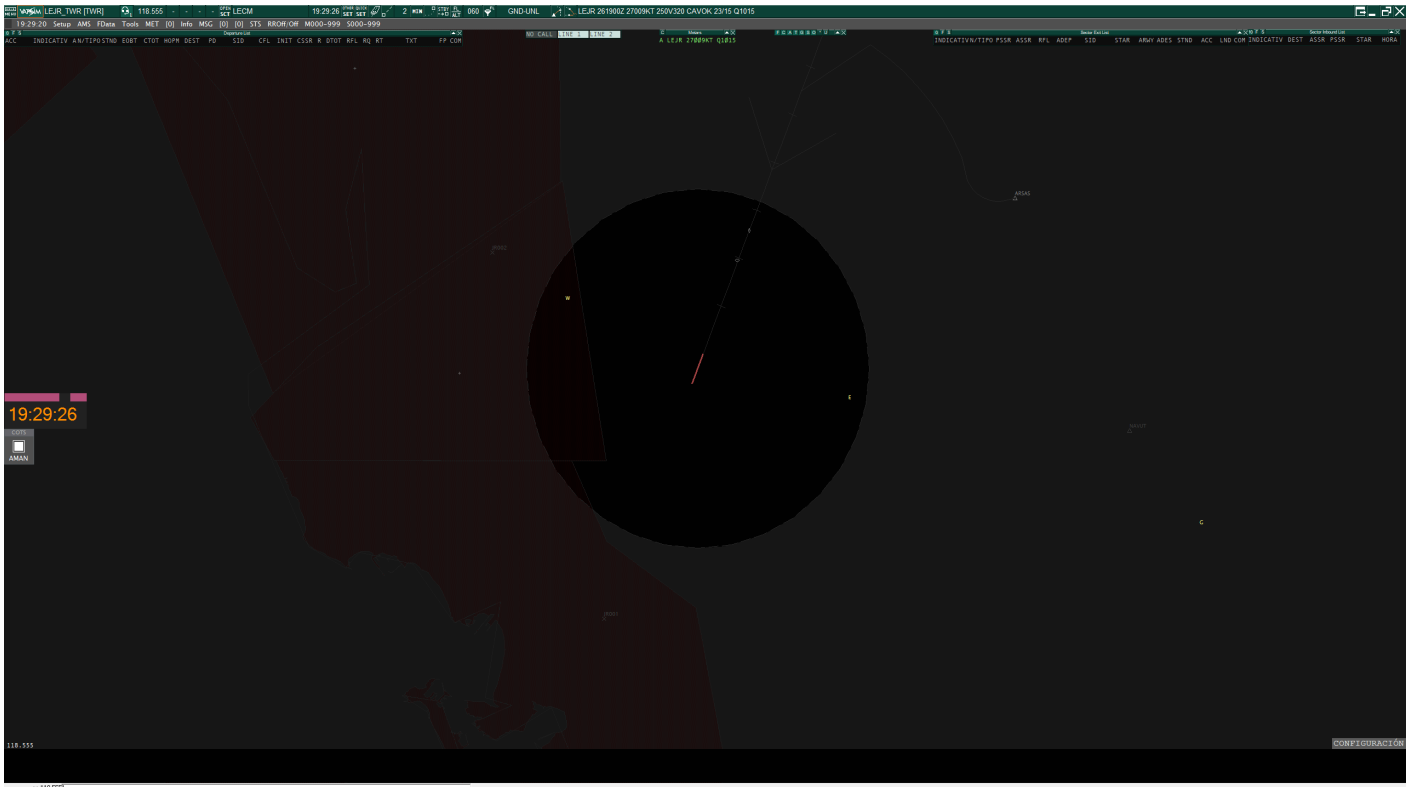
Para estas posiciones recomendamos utilizar **LEJR_GND_GR.asr**.



LEJR_TWR

Para esta posición recomendamos utilizar LEJR_GND_GR.asr junto a LECM.asr y alternar mediante "F7".

Con el LECM.asr seleccionado, debes dirigirte al display Settings dialog y seleccionar el TAG de SACTA TWR en el desplegable.



Para activar líneas de los estacionamientos y las de taxi en LEJR_GND_GR.asr , hay que seleccionarlás en FUNCTIONS -> MAPS-> LECM.

REGLAMENTACIÓN LOCAL

No existe una pista preferente en Jerez.

Los despegues desde intersección están disponibles desde:

- Pista 02: E6, E5
- Pista 20: E1, E2, E3.

En los siguientes escenarios es recomendable (no obligatorio) el uso del idioma inglés cuando exista un piloto que no sea de habla castellana.

- Autorizaciones de aterrizaje con tráfico en el punto de espera.
- Autorizaciones de despegue con tráfico en final.
- Autorizaciones para entrar y mantener desde puntos de espera congestionados.

Esto no aplica a los pilotos de habla castellana bajo reglas VFR.

AUTORIZACIONES

La altitud de transición es 6000ft.

- El ascenso inicial es **FL080** para todas las salidas.

SALIDAS DE CONTINGENCIA

Pista	02	20
Procedimiento	Rumbo de pista y ascenso a 3500ft	Rumbo de pista y ascenso a 3000ft

- Para tráfico VFR, tenemos que asignarles el squawk de manera manual. Los squawks de los VFR empiezan en 7001.

LEIB dispone de DCL y CDM.

RETROCESOS

Pista	02	20
Dirección	Aproando oeste (L-3)	Aproando este (L-2)

Independientemente de la pista en servicio, las aeronaves estacionadas en:

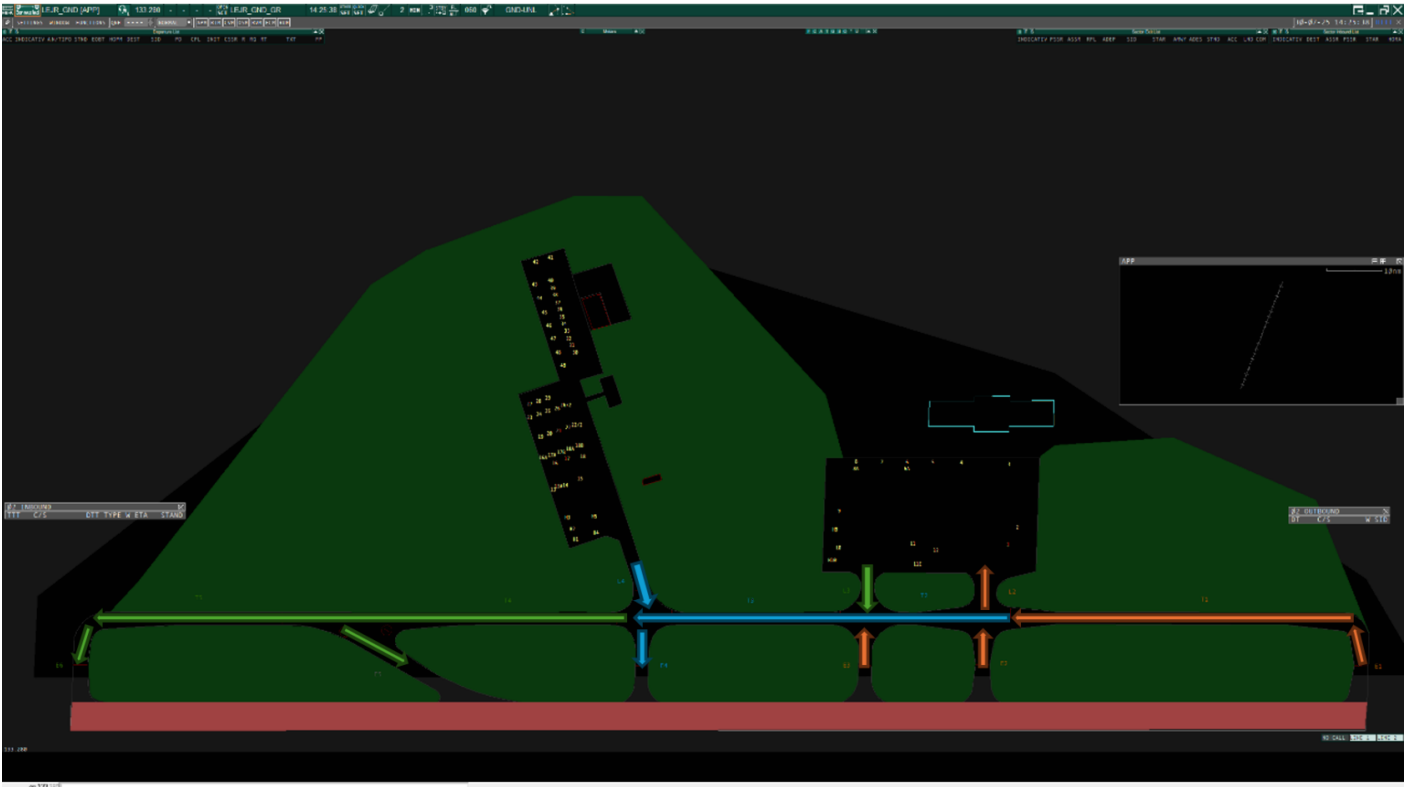
- Del stand **3 a 8** exceptuando **6A y 8A** el retroceso remolcado será obligatorio.
- Si en el stand **3, 8 y 8a** se está realizando un retroceso las aeronaves de los estacionamientos **2 y 9** no pueden solicitar el rodaje.
- Está permitida la salida autónoma en los stands **1, 2, 6A, 8A, 9, 10, 11, 11E y 12**.

Solo se permite un retroceso a la vez salvo en casos específicos.

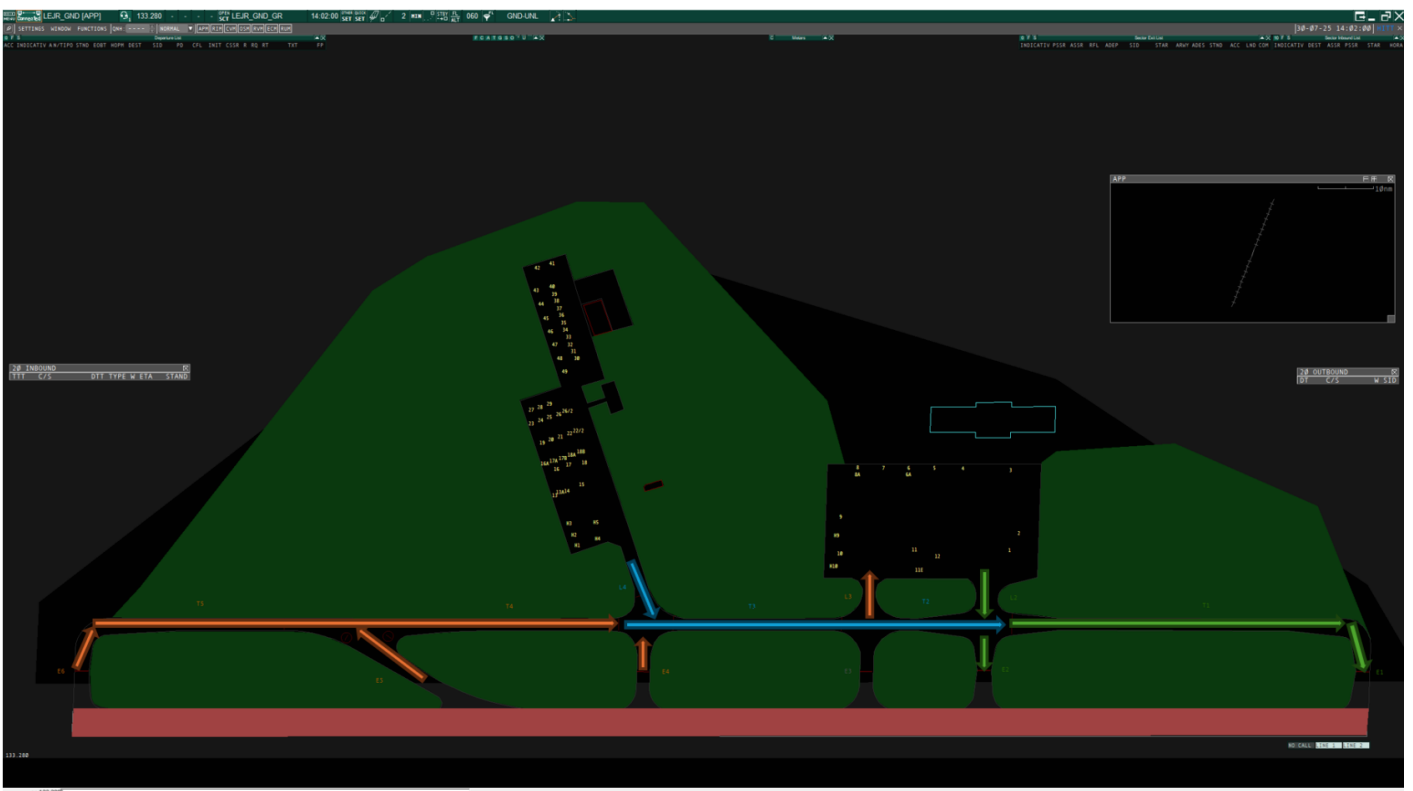
No se permite el retroceso desde un puesto con una aeronave entrando al puesto adyacente.

RODADURA

PISTA 02



PISTA 20



GENERAL

- No existen rutas de rodaje estandar.
- El **acceso** a la plataforma de aviación general se efectuará por la puerta **L4**.
- El **acceso** a plataforma se efectuará por **L3** y **L2**.
- Las aeronaves de clave **4E** y **767-400/MD-11** solo podrán utilizar **E1, E6, T1, T2, T3, T4, T5** y **L2**.

Helicópteros

Se tratarán de misma forma que las aeronaves de ala fija.

Tanto para **salidas** como para **llegadas** los puntos **E3 y E4** serán preferentes.

- Se utilizará **L4** para PRKG **H1-H5 y SASEMAR (H6A/H6D)**.
- Se utilizará **L3** para PRKG **H9 y H10**.

TORRE

SALIDAS

Se asumirá que el piloto está listo para salir cuando lleguen al punto de espera de la pista.

Todas las salidas **necesitan suelta** por parte de LECS/LECM.

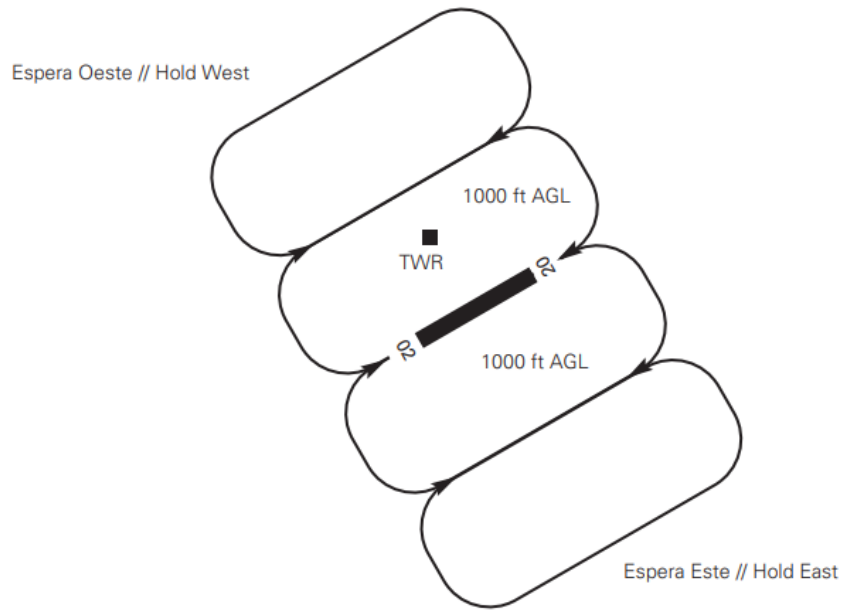
LLEGADAS

Pista	02	20
Separación	6 NM	6 NM

VFR

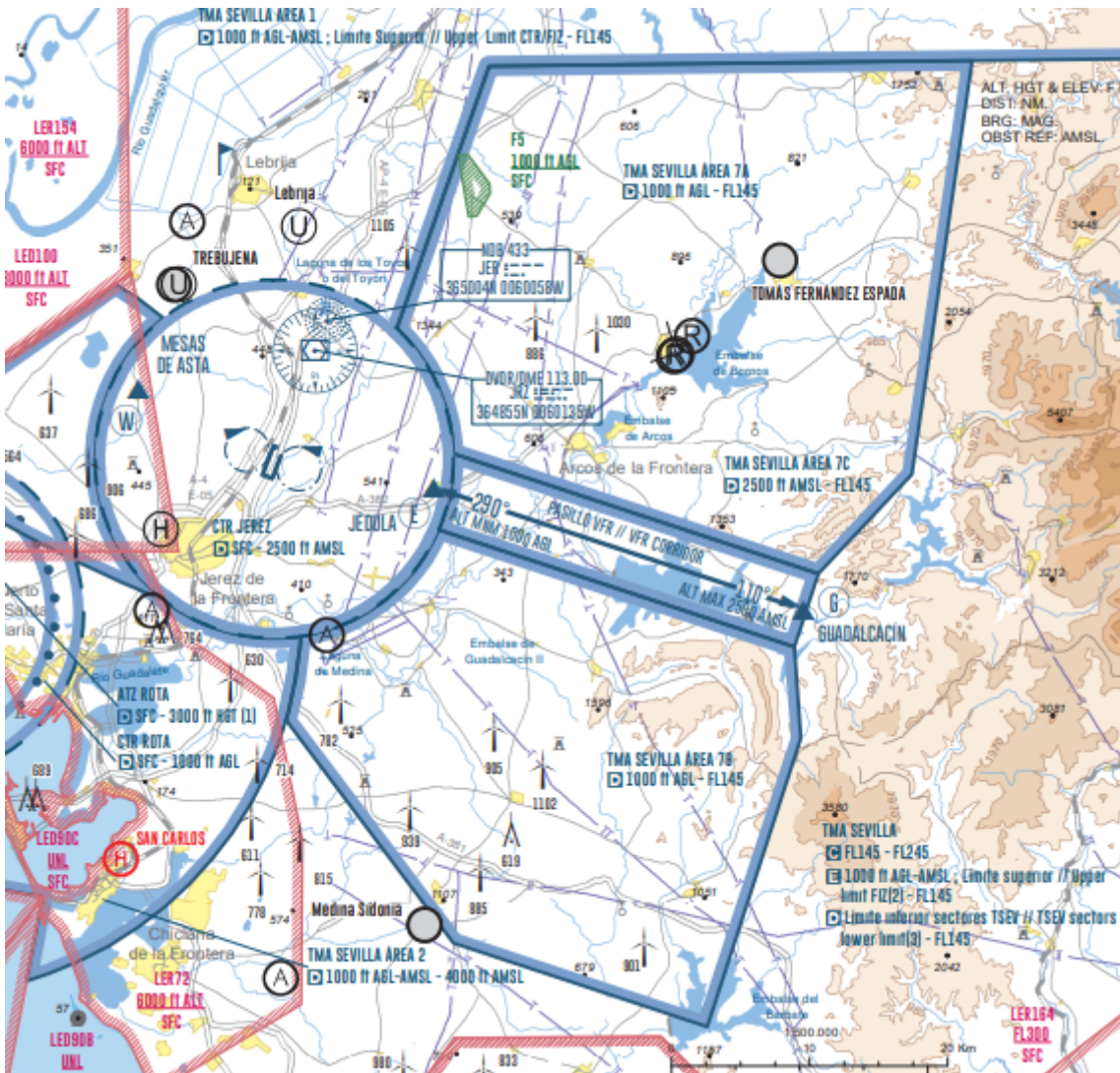
Los **circuitos de tránsito** se pueden realizar por **ambos** lados del campo.

Existen **patrones de espera** dentro del circuito. Tanto **Oeste** como **Este**.



SALIDAS Y LLEGADAS

Las aeronaves VFR establecerán contacto con TWR antes de alcanzar los puntos **W** (Mesas de Asta) y **E** (Jedilla).



Ruta este: E, G en ambos sentidos.

INFORMACIÓN ADICIONAL

Si has encontrado información errónea en esta página o hay algo que crees que podrías mejorar, comunicalo por [email](mailto:operaciones) a operaciones.

Log de versiones
(ACCSPX) CID - [CAMBIO]. (FECHA)

Revision #9
Created 2025-04-15 21:13:20 UTC by Operaciones
Updated 2025-10-10 11:11:58 UTC by Operaciones